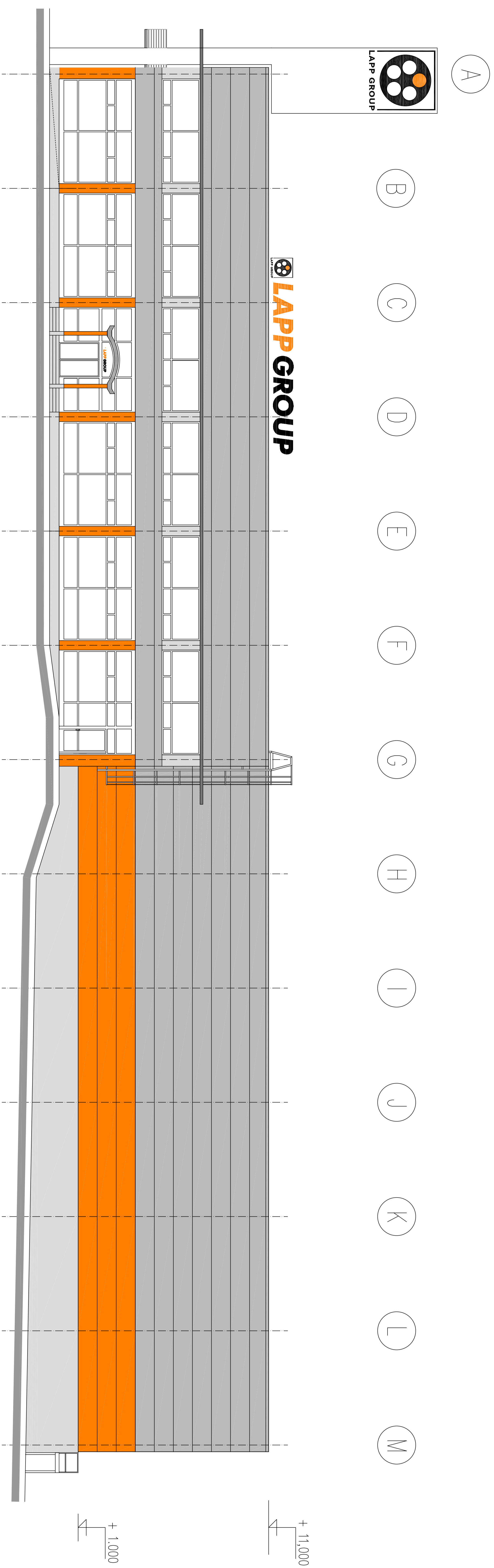
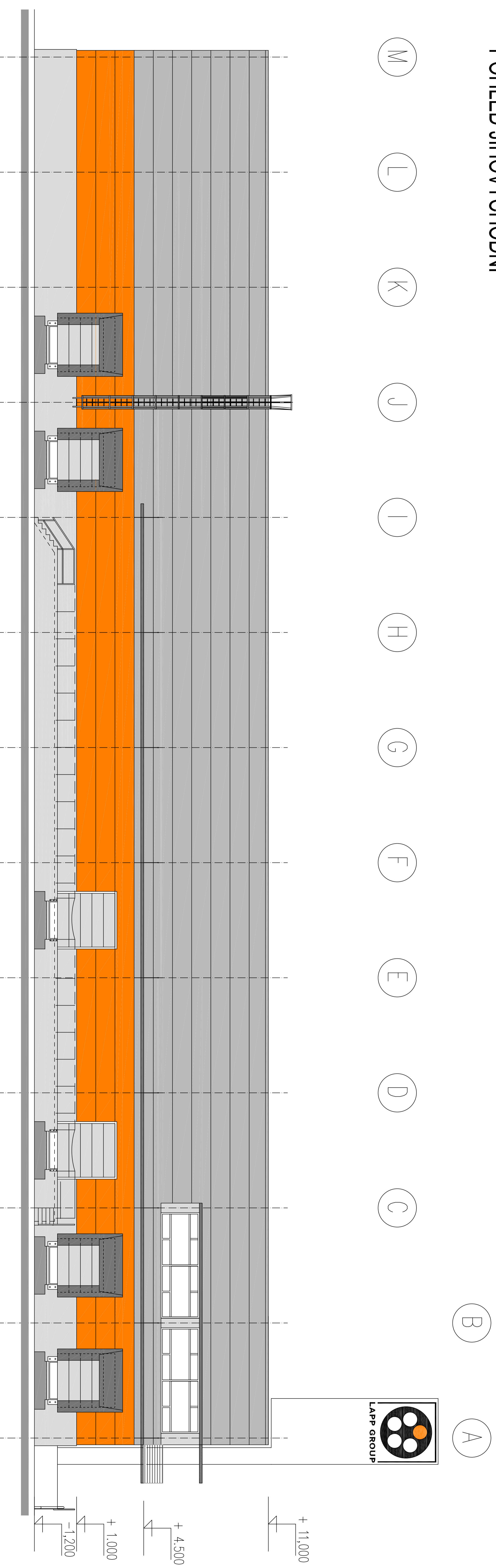


POHLED SEVEROZÁPADNÍ



POHLED JIHOVÝCHODNÍ



| VÝKRES  |  | VÝMĚRKA   |            |
|---|--|---|------------|
| NAČ. PRŮBĚH STAVBY  | NAČ. PRŮBĚH STAVBY                               | JMĚR  | 03.12.2023 |
| OPROJEKTOVANĚ   | OPROJEKTOVANĚ                                    | PRŮBĚH  | 30. 04.    |
| INŽENÝR   | S-PRŮBĚH PRŮBĚH A.S., KŘIŠTOF DOLNÍ, 786 01 ZÁM. | ZÁKONOVÉ ČÍSLO                                      | 156-54-01  |
|   | LAPP KABEL S.T.S.A. TD80N4.01.13100.01.001.015   |   |            |
|   | KLADISŤOVACÍ                                     |   |            |
| LAPP KABEL OTRKOVICE KVIETKOVICE CZ<br>administrativní a logistické centrum<br>ARCHITECTONICKÁ ČÁST |  |   |            |
| POHLED SZ, JV   | listovní   | 1:100   | 105        |
| <b>SAD</b>  |  | STUDIO<br>ARCHITECTONICKÝ<br>DESIGNOVANÍ            |            |
|   |  | ARCHITECT A.S.<br>BRUNOVSKÉ NÁM. 3<br>800 02 BRNO 2 |            |