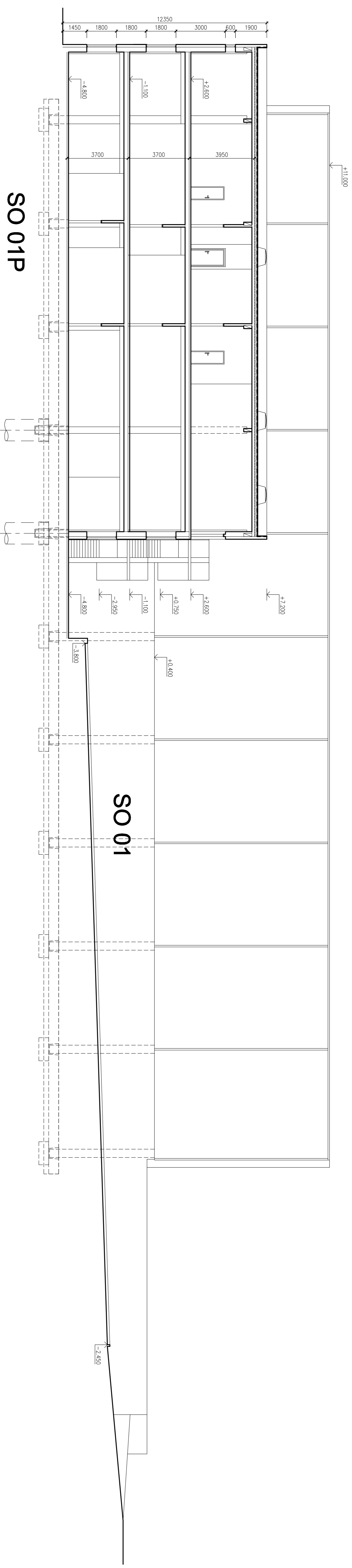


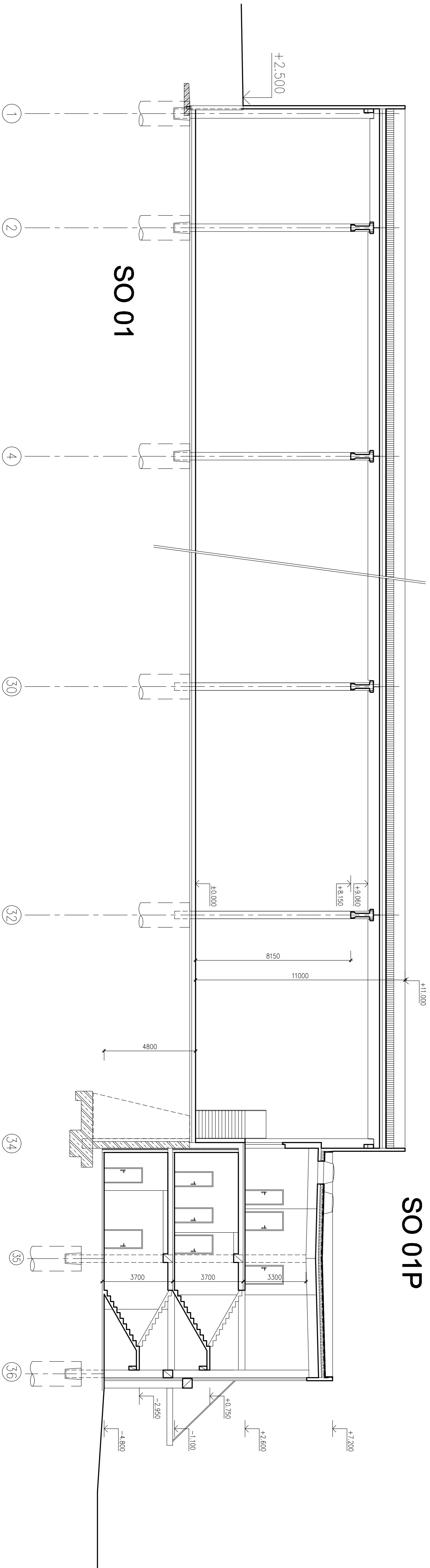
# ŘEZ B-B



SO 01P

SO 01

# ŘEZ A-A



SO 01

SO 01P

## POZNÁMKA:

- PŘI ROZKLEPĚ JE NUTNO POSTUPOVAT DLE PLÁNOVÝCH ÚSNÍ A TECHNOLOGICKÝCH PRAVIDEL S OHLEDEM NA PŘÍPADNÉ VÝKLADY ČI NEJEDNOZMĚRNÝCH VÝKLADKOVÝCH OKOLNOSTÍ A JE NUTNO NEPŘEDLOŽIT INFORMOVATÍ PRŮJEKTANTA A UPRĚSNIT DALŠÍ POSTUP PRÁČI
- KONSTRUKCE A VÝPNE S POŽÁRNÍ ODOLNOSTÍ - DLE POŽÁRNÍ BEZPEČNOSTI
- VÝPNE OKENNÍCH OTVORŮ V 3-PÓDLAŽNÍ PRÍSTAVĚ S max.  $U = 1,5 \text{ W/m}^2\text{K}$
- H - POŽÁRNÍ HRANÍČÍ DLE PD Z11
- ROZMĚRY ŽEB NOSNÝCH PRŮMĚRŮ SKELTU VOHOU BÝT UPRAVENY JEHO DODAVATELEM NA ZÁKLADĚ STRUKTURNÍ VÝPOČTU
- POŽÁRNĚ BEZPEČNOSTNÍ ŘEŠENÍ DLE PD POŽÁRNĚ BEZPEČNOSTNÍHO ŘEŠENÍ

**SO 01 - STAVEBNÍ ČÁST**  
**SO 01P - STAVEBNÍ ČÁST**

**± 0,0 = 495,800**

TENTO VÝKRES A JEHO DETAILY JSOU MAJETKEM ZHOTOVITELĚ A NESMÍ BÝT POUŽITI CELY ANI ŽÁDNÁ ČÁST BEZ PÍSEMNÉHO SOUHLASÍ ( DLE ZÁKONA Č. 121/2000 SP. )

ZPRACOVATEL DÍLŮ ČÁSTI: Pentia Jihlava spol. s r.o., Welfova 12, 596 01 Jihlava VYKRESLOVATEL: ING. JAROMÍR HONOLKA VYKRESLOVATEL: ING. JAROMÍR HONOLKA ZKONTROLOVAL: ING. JAN ŠIK KONTROLOVAL: ING. JAROMÍR HONOLKA VYKRESLOVATEL: ING. JAROMÍR HONOLKA KONTROLOVAL: ING. JAROMÍR HONOLKA VYKRESLOVATEL: ING. JAROMÍR HONOLKA KONTROLOVAL: ING. JAROMÍR HONOLKA VYKRESLOVATEL: ING. JAROMÍR HONOLKA KONTROLOVAL: ING. JAROMÍR HONOLKA	VYKRESLOVATEL DÍLŮ ČÁSTI: Pentia Jihlava spol. s r.o., Welfova 12, 596 01 Jihlava VYKRESLOVATEL: ING. JAROMÍR HONOLKA VYKRESLOVATEL: ING. JAROMÍR HONOLKA ZKONTROLOVAL: ING. JAN ŠIK KONTROLOVAL: ING. JAROMÍR HONOLKA VYKRESLOVATEL: ING. JAROMÍR HONOLKA KONTROLOVAL: ING. JAROMÍR HONOLKA VYKRESLOVATEL: ING. JAROMÍR HONOLKA KONTROLOVAL: ING. JAROMÍR HONOLKA VYKRESLOVATEL: ING. JAROMÍR HONOLKA KONTROLOVAL: ING. JAROMÍR HONOLKA	VYKRESLOVATEL DÍLŮ ČÁSTI: Pentia Jihlava spol. s r.o., Welfova 12, 596 01 Jihlava VYKRESLOVATEL: ING. JAROMÍR HONOLKA VYKRESLOVATEL: ING. JAROMÍR HONOLKA ZKONTROLOVAL: ING. JAN ŠIK KONTROLOVAL: ING. JAROMÍR HONOLKA VYKRESLOVATEL: ING. JAROMÍR HONOLKA KONTROLOVAL: ING. JAROMÍR HONOLKA VYKRESLOVATEL: ING. JAROMÍR HONOLKA KONTROLOVAL: ING. JAROMÍR HONOLKA VYKRESLOVATEL: ING. JAROMÍR HONOLKA KONTROLOVAL: ING. JAROMÍR HONOLKA	VYKRESLOVATEL DÍLŮ ČÁSTI: Pentia Jihlava spol. s r.o., Welfova 12, 596 01 Jihlava VYKRESLOVATEL: ING. JAROMÍR HONOLKA VYKRESLOVATEL: ING. JAROMÍR HONOLKA ZKONTROLOVAL: ING. JAN ŠIK KONTROLOVAL: ING. JAROMÍR HONOLKA VYKRESLOVATEL: ING. JAROMÍR HONOLKA KONTROLOVAL: ING. JAROMÍR HONOLKA VYKRESLOVATEL: ING. JAROMÍR HONOLKA KONTROLOVAL: ING. JAROMÍR HONOLKA VYKRESLOVATEL: ING. JAROMÍR HONOLKA KONTROLOVAL: ING. JAROMÍR HONOLKA
INVESTOR: JIHOČESKÝ UNIVERZITNÍ ÚSTAV PRAHA NÁZEV KČCE:	INVESTOR: JIHOČESKÝ UNIVERZITNÍ ÚSTAV PRAHA NÁZEV KČCE:	INVESTOR: JIHOČESKÝ UNIVERZITNÍ ÚSTAV PRAHA NÁZEV KČCE:	INVESTOR: JIHOČESKÝ UNIVERZITNÍ ÚSTAV PRAHA NÁZEV KČCE:
VYKRESLOVATEL DÍLŮ ČÁSTI: Pentia Jihlava spol. s r.o., Welfova 12, 596 01 Jihlava VYKRESLOVATEL: ING. JAROMÍR HONOLKA VYKRESLOVATEL: ING. JAROMÍR HONOLKA ZKONTROLOVAL: ING. JAN ŠIK KONTROLOVAL: ING. JAROMÍR HONOLKA VYKRESLOVATEL: ING. JAROMÍR HONOLKA KONTROLOVAL: ING. JAROMÍR HONOLKA VYKRESLOVATEL: ING. JAROMÍR HONOLKA KONTROLOVAL: ING. JAROMÍR HONOLKA VYKRESLOVATEL: ING. JAROMÍR HONOLKA KONTROLOVAL: ING. JAROMÍR HONOLKA	VYKRESLOVATEL DÍLŮ ČÁSTI: Pentia Jihlava spol. s r.o., Welfova 12, 596 01 Jihlava VYKRESLOVATEL: ING. JAROMÍR HONOLKA VYKRESLOVATEL: ING. JAROMÍR HONOLKA ZKONTROLOVAL: ING. JAN ŠIK KONTROLOVAL: ING. JAROMÍR HONOLKA VYKRESLOVATEL: ING. JAROMÍR HONOLKA KONTROLOVAL: ING. JAROMÍR HONOLKA VYKRESLOVATEL: ING. JAROMÍR HONOLKA KONTROLOVAL: ING. JAROMÍR HONOLKA VYKRESLOVATEL: ING. JAROMÍR HONOLKA KONTROLOVAL: ING. JAROMÍR HONOLKA	VYKRESLOVATEL DÍLŮ ČÁSTI: Pentia Jihlava spol. s r.o., Welfova 12, 596 01 Jihlava VYKRESLOVATEL: ING. JAROMÍR HONOLKA VYKRESLOVATEL: ING. JAROMÍR HONOLKA ZKONTROLOVAL: ING. JAN ŠIK KONTROLOVAL: ING. JAROMÍR HONOLKA VYKRESLOVATEL: ING. JAROMÍR HONOLKA KONTROLOVAL: ING. JAROMÍR HONOLKA VYKRESLOVATEL: ING. JAROMÍR HONOLKA KONTROLOVAL: ING. JAROMÍR HONOLKA VYKRESLOVATEL: ING. JAROMÍR HONOLKA KONTROLOVAL: ING. JAROMÍR HONOLKA	VYKRESLOVATEL DÍLŮ ČÁSTI: Pentia Jihlava spol. s r.o., Welfova 12, 596 01 Jihlava VYKRESLOVATEL: ING. JAROMÍR HONOLKA VYKRESLOVATEL: ING. JAROMÍR HONOLKA ZKONTROLOVAL: ING. JAN ŠIK KONTROLOVAL: ING. JAROMÍR HONOLKA VYKRESLOVATEL: ING. JAROMÍR HONOLKA KONTROLOVAL: ING. JAROMÍR HONOLKA VYKRESLOVATEL: ING. JAROMÍR HONOLKA KONTROLOVAL: ING. JAROMÍR HONOLKA VYKRESLOVATEL: ING. JAROMÍR HONOLKA KONTROLOVAL: ING. JAROMÍR HONOLKA
VYKRESLOVATEL DÍLŮ ČÁSTI: Pentia Jihlava spol. s r.o., Welfova 12, 596 01 Jihlava VYKRESLOVATEL: ING. JAROMÍR HONOLKA VYKRESLOVATEL: ING. JAROMÍR HONOLKA ZKONTROLOVAL: ING. JAN ŠIK KONTROLOVAL: ING. JAROMÍR HONOLKA VYKRESLOVATEL: ING. JAROMÍR HONOLKA KONTROLOVAL: ING. JAROMÍR HONOLKA VYKRESLOVATEL: ING. JAROMÍR HONOLKA KONTROLOVAL: ING. JAROMÍR HONOLKA VYKRESLOVATEL: ING. JAROMÍR HONOLKA KONTROLOVAL: ING. JAROMÍR HONOLKA	VYKRESLOVATEL DÍLŮ ČÁSTI: Pentia Jihlava spol. s r.o., Welfova 12, 596 01 Jihlava VYKRESLOVATEL: ING. JAROMÍR HONOLKA VYKRESLOVATEL: ING. JAROMÍR HONOLKA ZKONTROLOVAL: ING. JAN ŠIK KONTROLOVAL: ING. JAROMÍR HONOLKA VYKRESLOVATEL: ING. JAROMÍR HONOLKA KONTROLOVAL: ING. JAROMÍR HONOLKA VYKRESLOVATEL: ING. JAROMÍR HONOLKA KONTROLOVAL: ING. JAROMÍR HONOLKA VYKRESLOVATEL: ING. JAROMÍR HONOLKA KONTROLOVAL: ING. JAROMÍR HONOLKA	VYKRESLOVATEL DÍLŮ ČÁSTI: Pentia Jihlava spol. s r.o., Welfova 12, 596 01 Jihlava VYKRESLOVATEL: ING. JAROMÍR HONOLKA VYKRESLOVATEL: ING. JAROMÍR HONOLKA ZKONTROLOVAL: ING. JAN ŠIK KONTROLOVAL: ING. JAROMÍR HONOLKA VYKRESLOVATEL: ING. JAROMÍR HONOLKA KONTROLOVAL: ING. JAROMÍR HONOLKA VYKRESLOVATEL: ING. JAROMÍR HONOLKA KONTROLOVAL: ING. JAROMÍR HONOLKA VYKRESLOVATEL: ING. JAROMÍR HONOLKA KONTROLOVAL: ING. JAROMÍR HONOLKA	VYKRESLOVATEL DÍLŮ ČÁSTI: Pentia Jihlava spol. s r.o., Welfova 12, 596 01 Jihlava VYKRESLOVATEL: ING. JAROMÍR HONOLKA VYKRESLOVATEL: ING. JAROMÍR HONOLKA ZKONTROLOVAL: ING. JAN ŠIK KONTROLOVAL: ING. JAROMÍR HONOLKA VYKRESLOVATEL: ING. JAROMÍR HONOLKA KONTROLOVAL: ING. JAROMÍR HONOLKA VYKRESLOVATEL: ING. JAROMÍR HONOLKA KONTROLOVAL: ING. JAROMÍR HONOLKA VYKRESLOVATEL: ING. JAROMÍR HONOLKA KONTROLOVAL: ING. JAROMÍR HONOLKA

ČÍSLO PRÁČE

207

1 : 100

207