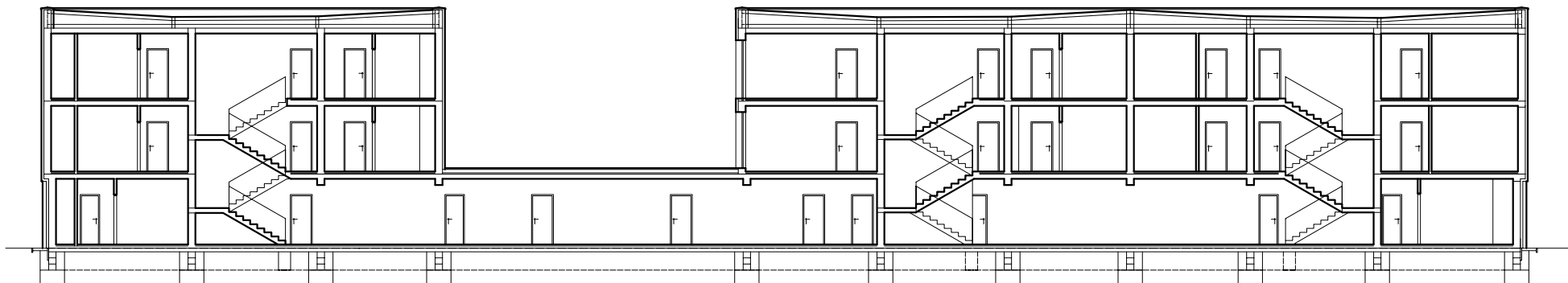
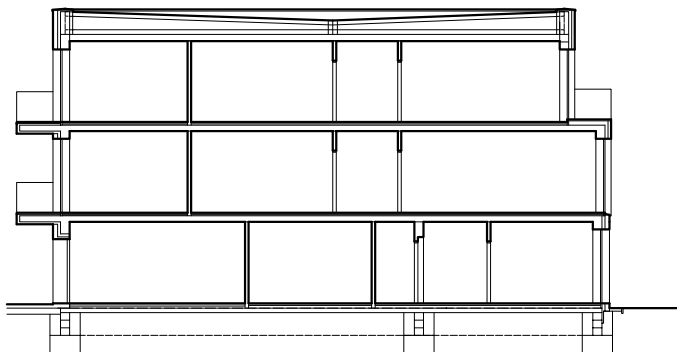


ŘEZ PODÉLNÝ - BYTOVÝ DŮM



ŘEZ PŘÍČNÝ - BYTOVÝ DŮM



Dokumentace k soutěži Stavba roku 2008

Obytný soubor Horní Počernice Hlaváček & partner, s.r.o.
Mezi ulicemi Jiřícká a V Lukách Architektonický ateliér Praha
Praha 20 - Horní Počernice Staropramenná 16
15000 Praha 5

Název přílohy: Řezy
Měřítko: 1:250