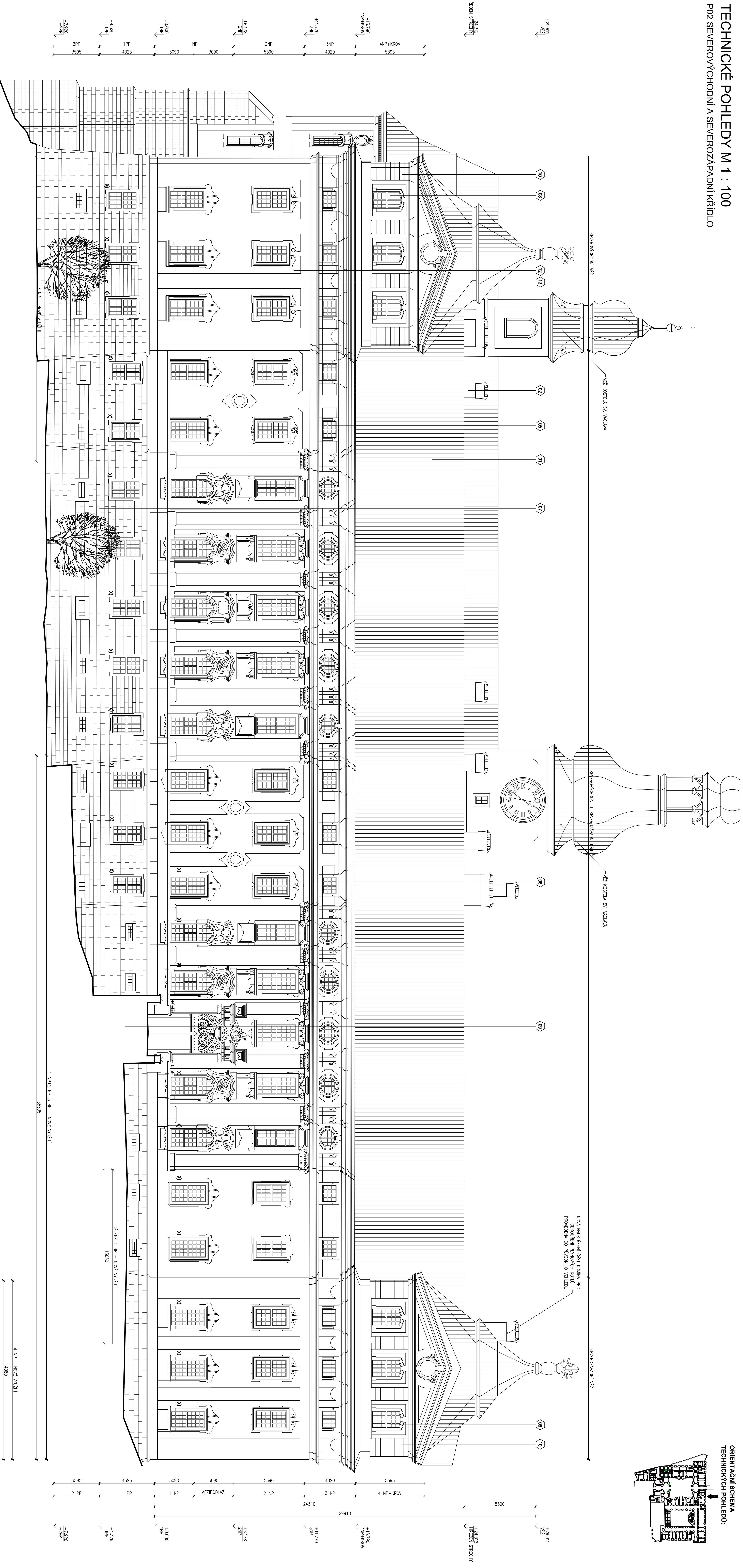
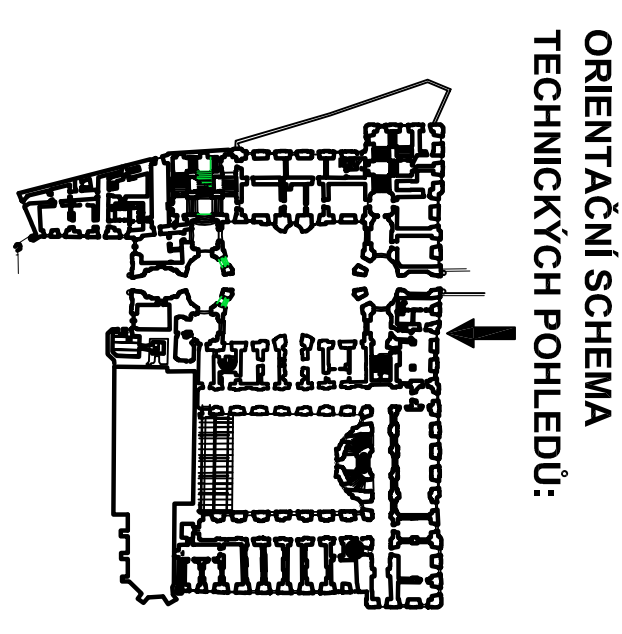


TECHNICKÉ POHLEDY M 1 : 100
 P02 SEVEROVÝCHODNÍ A SEVEROZÁPADNÍ KŘÍDLO



- LEGENDA PRVKŮ**
- 01 STAVBAČÍ STRÉŠNÍ STRUKTURA Z MĚDĚNOU ŠABLON
 - 02 STAVBAČÍ KOMBINOVANÉ TĚLESO S OZDOBNOU KOMUNOVOU HLAVOU – ZŮSTANE ZACHOVÁNA BEZ ZMĚN
 - 03 DŘEVĚNÉ OKNO, ROZMĚR 1225x1075 MM, OKNOLO OZDOBNA KAMENNÁ ŠABLONÁ, DVOUKRÍDLÉ
 - 04 STAVBAČÍ KAMENNÝ OBKLAD – ZŮSTANE ZACHOVÁNA BEZ ZMĚN
 - 05 DŘEVĚNÉ OKNO – ROZMĚR 1200x1050 MM, DVOUKRÍDLÉ, OTVĚRAK, RÁMOVÉ
 - 06 DŘEVĚNÉ OKNO – ROZMĚR 1310x2070 MM, DVOUKRÍDLÉ, OTVĚRAK, OBLÉTNÉ NA SPONCI A HORNÍ
 - 07 STAVBAČÍ KAMENNÝ OBKLAD – ZŮSTANE ZACHOVÁNA BEZ ZMĚN
 - 08 STAVBAČÍ DŘEVĚNÉ OKNO – ZŮSTANE ZACHOVÁNO BEZ ZMĚN
 - 09 STAVBAČÍ KAMENNÝ MOST MEZI KLÁŠTEREM A ZHROUDOU
 - 10 STAVBAČÍ KAMENNÝ OZDOBNA HLAVA TŘESLŮ – ZŮSTANE ZACHOVÁNA BEZ ZMĚN
 - 11 STAVBAČÍ STRÉŠNÍ SKLÉTKA – ZŮSTANE ZACHOVÁNA BEZ ZMĚN
 - 12 STAVBAČÍ VĚTRNÍKOVÝ HRABĚL ODKA – ZŮSTANE ZACHOVÁNA BEZ ZMĚN
 - 13 STAVBAČÍ VĚTRNÍKOVÝ OBRAD – ZŮSTANE ZACHOVÁNA BEZ ZMĚN

- LEGENDA MATERIÁLŮ**
- STAVBAČÍ ŽELEZO A KONSTRUKCE
 - STAVBAČÍ MĚDĚNÁ KRYTINA – ŠABLON
 - STAVBAČÍ KAMENNÝ OBKLAD – V OBLASTI 2PP A 1PP
 - STAVBAČÍ KAMENNÝ OBKLAD – KAMENNÝ MOST MEZI KLÁŠTEREM A KLÁŠTERNÍ ZHROUDOU
 - OKNA ODKAŠENÝ X – JSOU OCHRÁNĚNA OCELOVOU ZDĚNOU MEZI

PRŮZNAMKA:

STAVBAČÍ KOMBINOVANÉ TĚLESO, VYSTUPUJÍCÍ NAD OBECNĚ STRÉŠNÍCH ROVN, ZŮSTANE ZACHOVÁNA PRO VĚTRNÍ STRÉŠNÍ PRÁCI PRŮZNAMKY. VĚTRNÍ ROVNĚŽ BUDOU ZACHOVÁNY NEJEN PRO POKRYTÍ STRÉŠNÍ PRÁCI PRŮZNAMKY, JEJICH OCHRÁNĚNÍ X – JSOU OCHRÁNĚNY OCELOVOU ZDĚNOU MEZI.

NA STAVBAČÍ KAMENNÝ MOSTU BUDĚ PROVEDENA TĚŽKÁ KONSTRUKCE S VĚTRNÍKEM Z PRŮHNÝ SLOUPOU A PŘED ZAVĚŠENÍM NEBO POSAZENÍM BŮDĚ VYVOZÍ SÍLU DEMONOVANÉ PRŮZNAMKY (AŽ).

PRŮZNAMKA NEBO POSAZENÍ BŮDĚ VYVOZÍ SÍLU DEMONOVANÉ PRŮZNAMKY (AŽ).

PRŮZNAMKA NEBO POSAZENÍ BŮDĚ VYVOZÍ SÍLU DEMONOVANÉ PRŮZNAMKY (AŽ).

PRŮZNAMKA NEBO POSAZENÍ BŮDĚ VYVOZÍ SÍLU DEMONOVANÉ PRŮZNAMKY (AŽ).

PRŮZNAMKA:

STAVBAČÍ KOMBINOVANÉ TĚLESO, VYSTUPUJÍCÍ NAD OBECNĚ STRÉŠNÍCH ROVN, ZŮSTANE ZACHOVÁNA PRO VĚTRNÍ STRÉŠNÍ PRÁCI PRŮZNAMKY. VĚTRNÍ ROVNĚŽ BUDOU ZACHOVÁNY NEJEN PRO POKRYTÍ STRÉŠNÍ PRÁCI PRŮZNAMKY, JEJICH OCHRÁNĚNÍ X – JSOU OCHRÁNĚNY OCELOVOU ZDĚNOU MEZI.

NA STAVBAČÍ KAMENNÝ MOSTU BUDĚ PROVEDENA TĚŽKÁ KONSTRUKCE S VĚTRNÍKEM Z PRŮHNÝ SLOUPOU A PŘED ZAVĚŠENÍM NEBO POSAZENÍM BŮDĚ VYVOZÍ SÍLU DEMONOVANÉ PRŮZNAMKY (AŽ).

PRŮZNAMKA NEBO POSAZENÍ BŮDĚ VYVOZÍ SÍLU DEMONOVANÉ PRŮZNAMKY (AŽ).

PRŮZNAMKA NEBO POSAZENÍ BŮDĚ VYVOZÍ SÍLU DEMONOVANÉ PRŮZNAMKY (AŽ).

PRŮZNAMKA NEBO POSAZENÍ BŮDĚ VYVOZÍ SÍLU DEMONOVANÉ PRŮZNAMKY (AŽ).

<p>OSNO PŘEHLED</p> <p>1. 1. 1. 18</p> <p>1080 37 09</p> <p>11.11 ARCHITECTONICKÉ SMĚRNÉ TECHNICKÉ ŘEŠENÍ</p> <p>PROJEKT PRŮZNAMKY STAVBY A VĚTRNÍ PRŮZNAMKY</p> <p>OSNO PŘEHLED</p> <p>1. 1. 1. 18</p>	<p>OSNO PŘEHLED</p> <p>1. 1. 1. 18</p> <p>1080 37 09</p> <p>11.11 ARCHITECTONICKÉ SMĚRNÉ TECHNICKÉ ŘEŠENÍ</p> <p>PROJEKT PRŮZNAMKY STAVBY A VĚTRNÍ PRŮZNAMKY</p> <p>OSNO PŘEHLED</p> <p>1. 1. 1. 18</p>	<p>OSNO PŘEHLED</p> <p>1. 1. 1. 18</p> <p>1080 37 09</p> <p>11.11 ARCHITECTONICKÉ SMĚRNÉ TECHNICKÉ ŘEŠENÍ</p> <p>PROJEKT PRŮZNAMKY STAVBY A VĚTRNÍ PRŮZNAMKY</p> <p>OSNO PŘEHLED</p> <p>1. 1. 1. 18</p>	<p>OSNO PŘEHLED</p> <p>1. 1. 1. 18</p> <p>1080 37 09</p> <p>11.11 ARCHITECTONICKÉ SMĚRNÉ TECHNICKÉ ŘEŠENÍ</p> <p>PROJEKT PRŮZNAMKY STAVBY A VĚTRNÍ PRŮZNAMKY</p> <p>OSNO PŘEHLED</p> <p>1. 1. 1. 18</p>
--	--	--	--