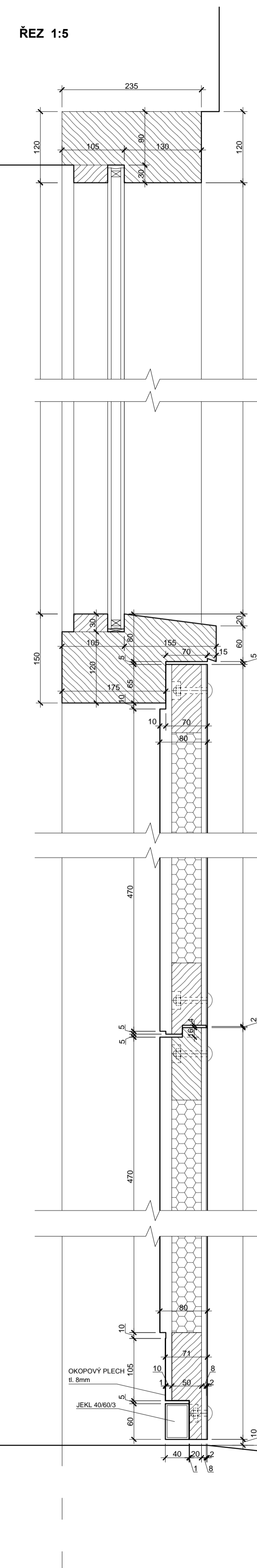
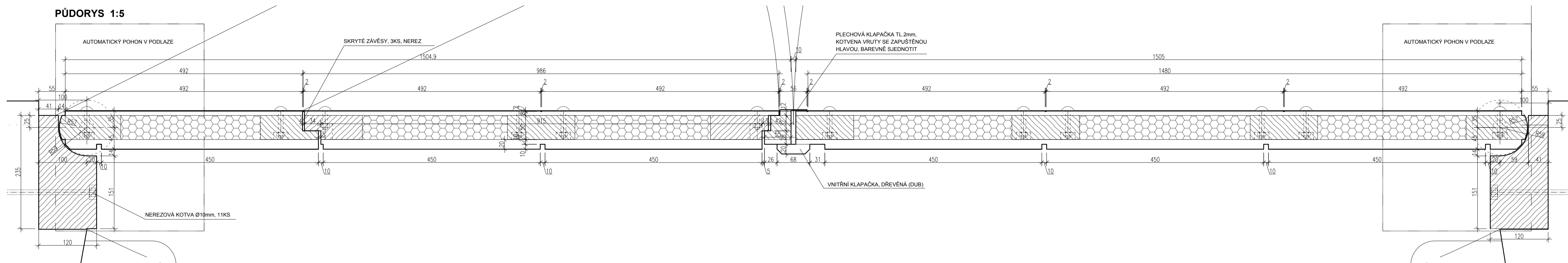


ŘEZ 1:5



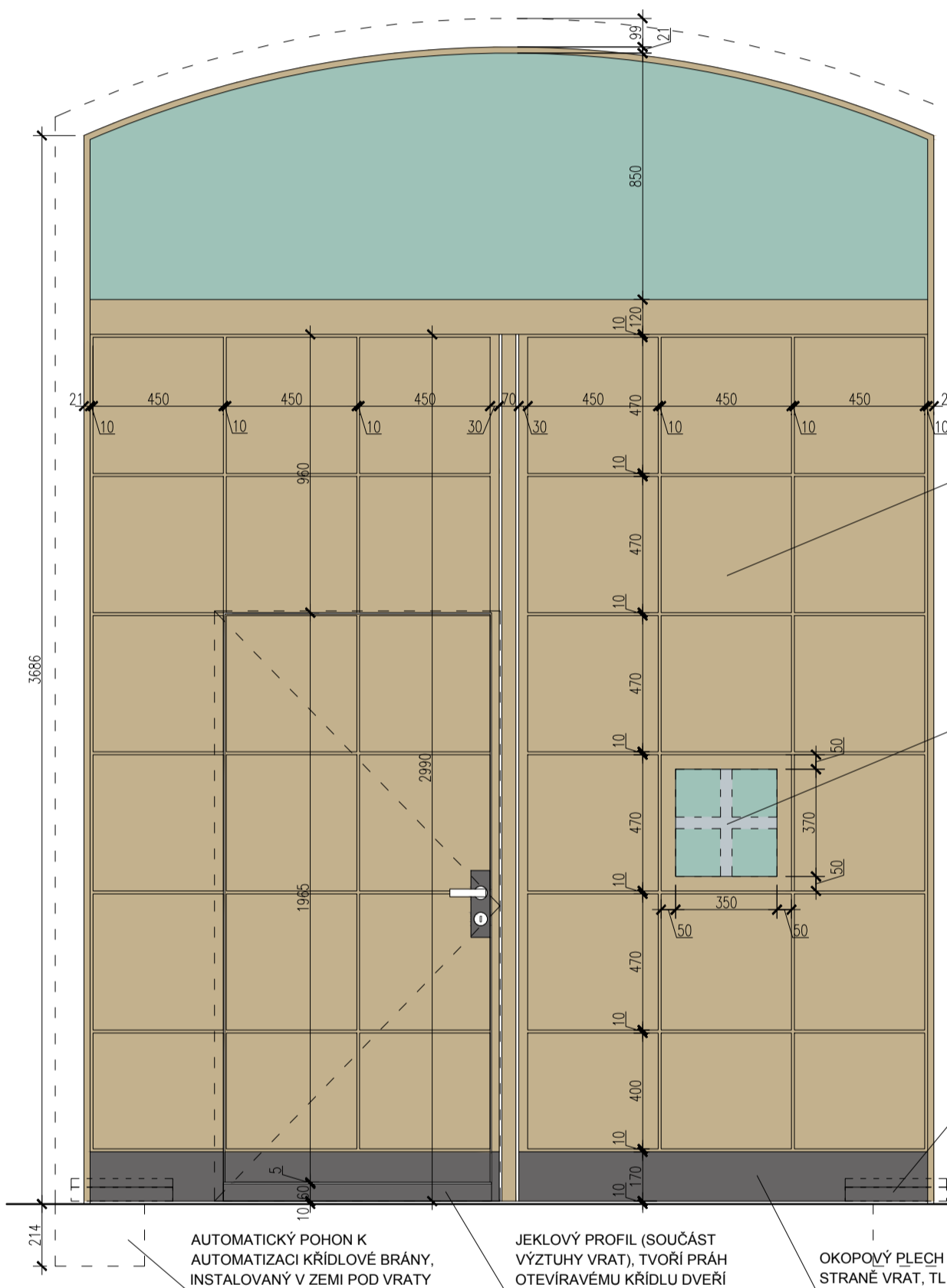
PŮDORYS 1:5



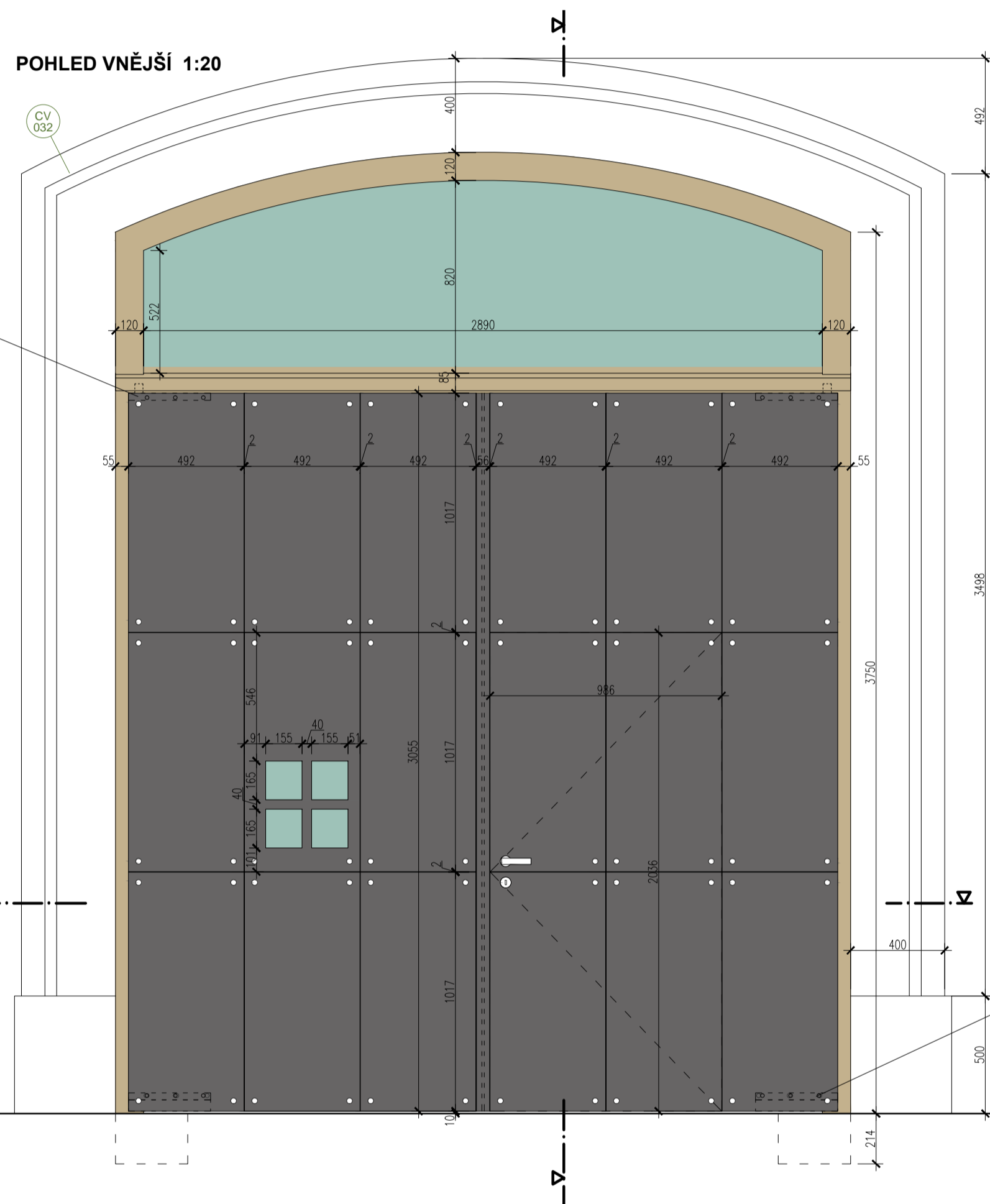
KLIKA S ROZETAMI



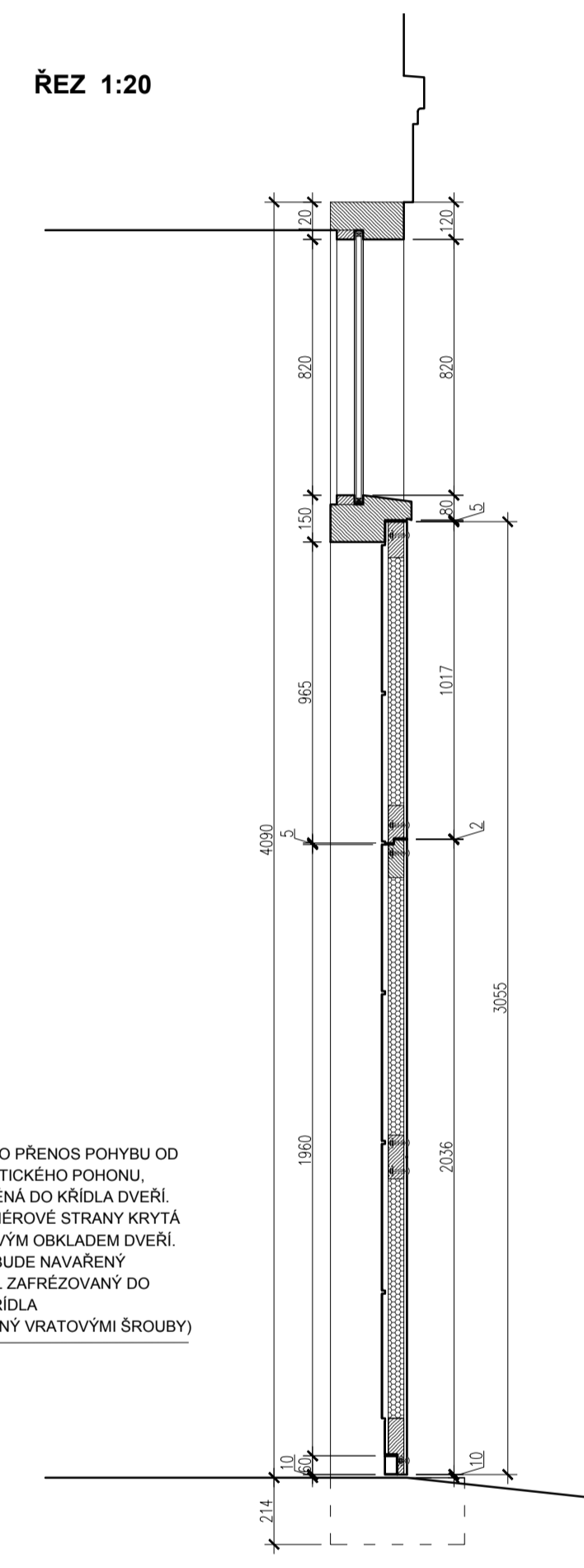
POHLED VNITŘNÍ 1:20



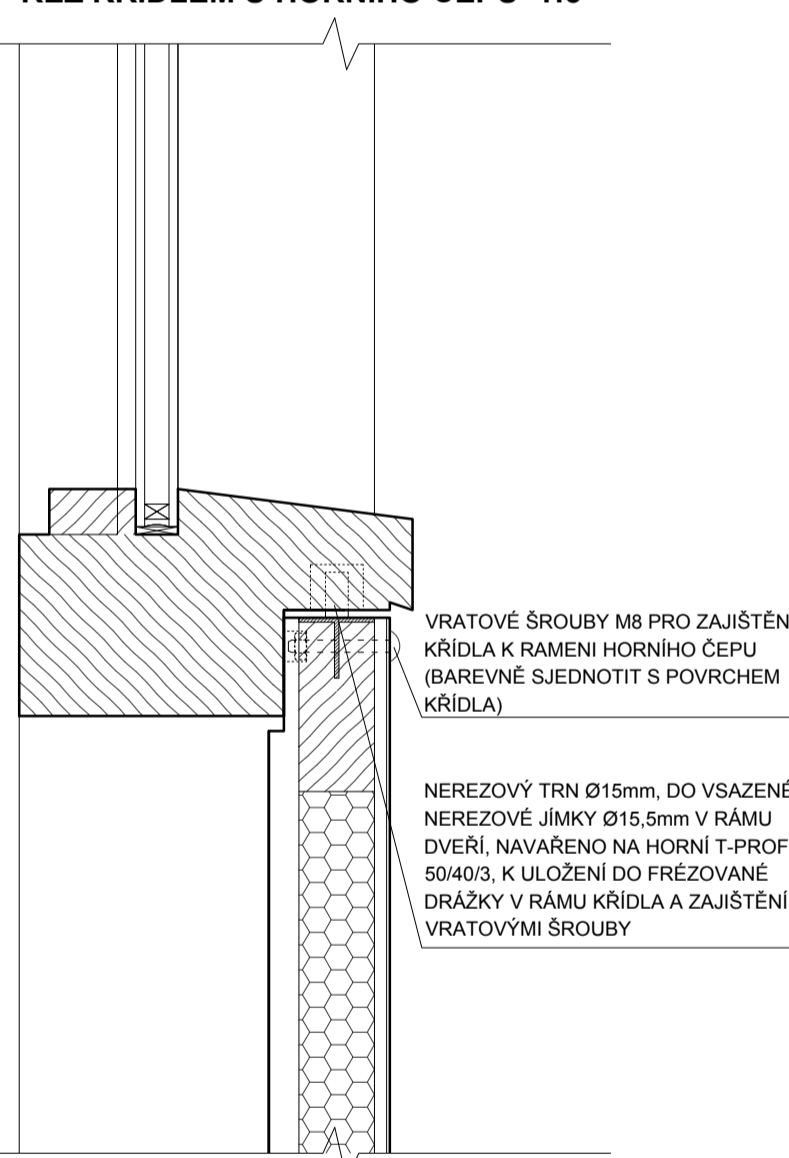
POHLED VNĚJŠÍ 1:20



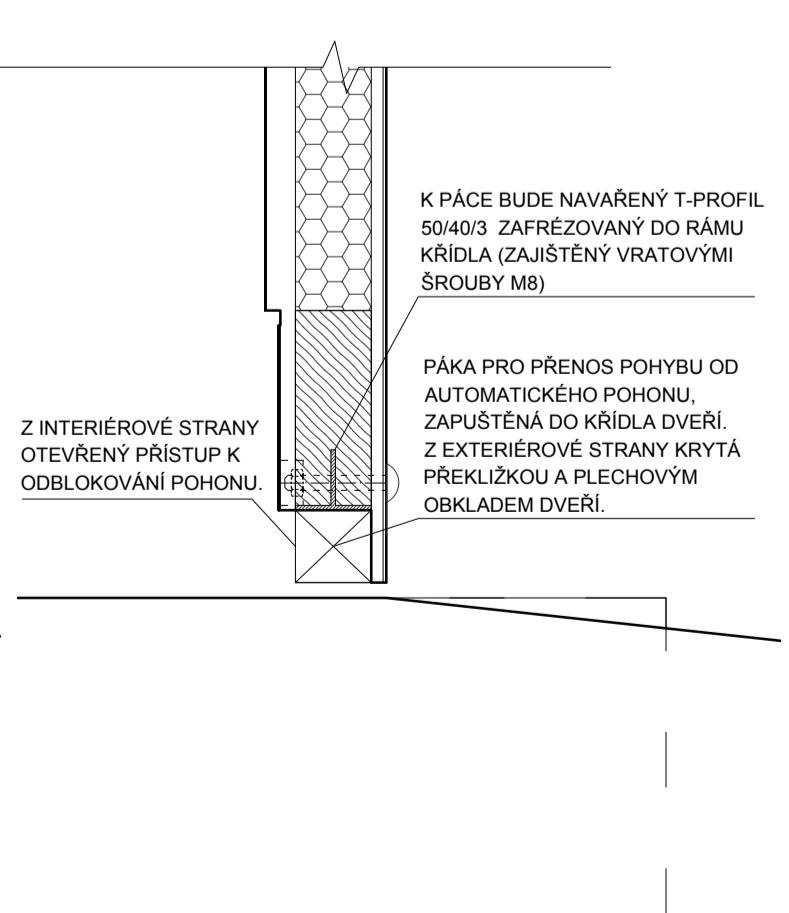
ŘEZ 1:20



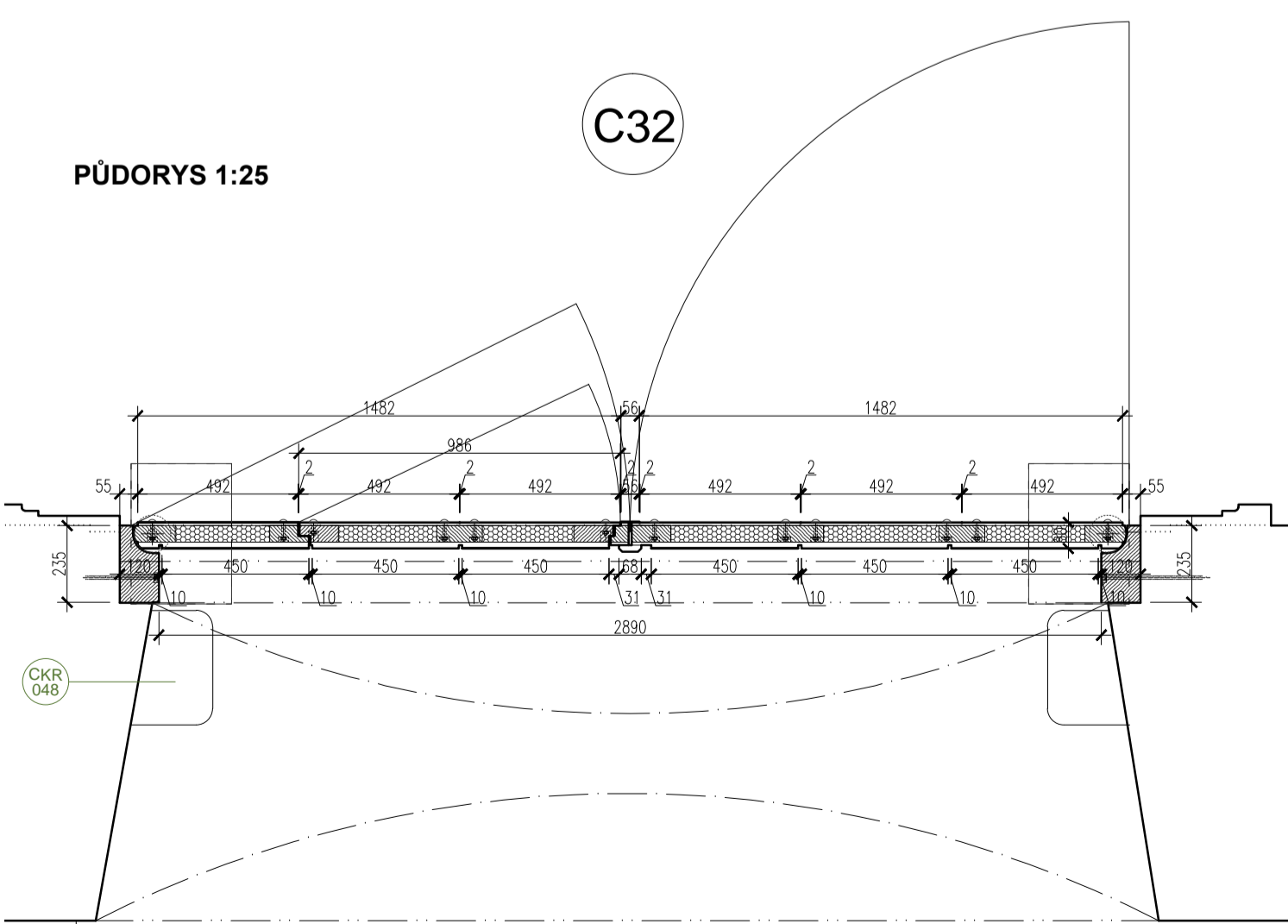
ŘEZ KŘÍDLEM U HORNÍHO ČEPU 1:5



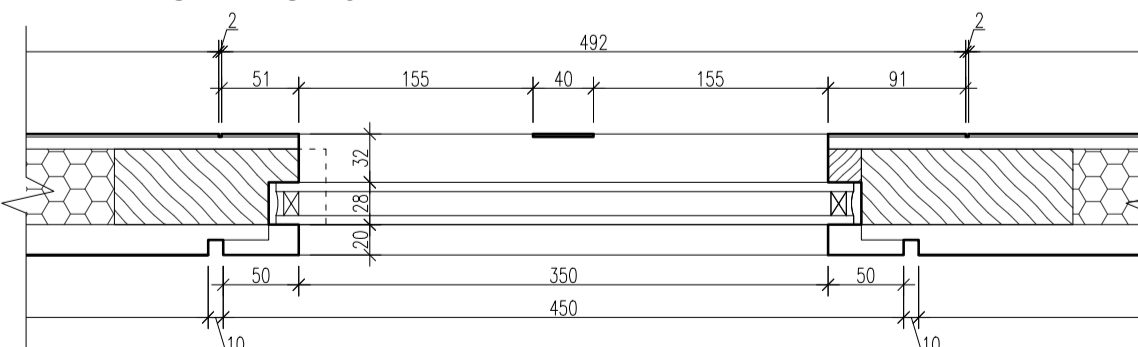
ŘEZ KŘÍDLEM U RAMENE POHONU 1:5



PŮDORYS 1:25



DETAIL - OKÉNKO 1:5



OSAZENÍ VRATOVÝCH KŘÍDEL NA T-PROFIL S ČEPEM (HORNÍ HRANA) A NA T-PROFIL NAVÁŘENÝ K RAMENÍ POHONU (SPODNÍ HRANA) DO PŘEDFRÉZOVANÍ DRÁŽKY. ZAJIŠTĚNÍ VRATOVÝMI ŠROUBY M8 (BAREVNĚ SJEDNOTĚNÍ S POVRCHEM VRAT)

Z INTERIÉROVÉ STRANY KŘÍDLA OBKLAD Z DUBOVÉ SPÁROVKY S FRÉZOVANOU PROFILACÍ (DRÁŽKA 10x10MM)

FIXNÍ OKÉNKO, ZASKLÍVACÍ LIŠTA Z INTERIÉROVÉ STRANY KŘÍDLA

PÁKA PRO PŘENOS POHYBU OD AUTOMATICKÉHO POHONU, ZAPUŠTĚNÁ DO KŘÍDLA DVEŘÍ. Z INTERIÉROVÉ STRANY OTEVŘENÝ PŘÍSTUP K ODBLOKOVÁNÍ POHONU. NAVÁŘENÝ T-PROFIL ZAFRÉZOVANÝ DO RÁMU KŘÍDLA (ZAJIŠTĚNÝ VRATOVÝMI ŠROUBY)

AUTOMATICKÝ POHON K AUTOMATIZACI KŘÍDLOVÉ BRÁNY, INSTALOVANÝ V ZEMĚ POD VRATY
JEKLOVÝ PROFIL (SOUČÁST VÝZTUHY VRAT), TVOŘÍ PRAH OTEVÍRÁVEMU KŘÍDLU DVEŘÍ
OKOPOVÝ PLECH NA VNITŘNÍ STRANĚ VRAT, TL. 8mm

PÁKA PRO PŘENOS POHYBU OD AUTOMATICKÉHO POHONU, ZAPUŠTĚNÁ DO KŘÍDLA DVEŘÍ. Z EXTERIÉROVÉ STRANY KRYTÁ PLECHOVÝM OBKLADEM DVEŘÍ. K PÁCE BUDE NAVÁŘENÝ T-PROFIL ZAFRÉZOVANÝ DO RÁMU KŘÍDLA (ZAJIŠTĚNÝ VRATOVÝMI ŠROUBY)

POZNÁMKA:
NOVÁ VRATA DO PRŮJEZDU, DVOUKŘÍDLÁ S NADSVĚTLÍKEM A DVEŘMI V PRÁVÉM KŘÍDLE A NOVOU ŠTUKOVOU ŠAMBRÁNOU CV032. (BAREVNĚ SLADĚNÍ SE STÁVAJÍCÍMI OKENNÍMI RÁMY - SVĚTLÝ DUB)

RÁM: LEPENÝ DUBOVÝ PROFIL - EUROHRANOL, D4; POVRCHOVÁ ÚPRAVA - VÍCEVRSTVÁ ALKYDOVÁ TENKOVRSŤVÁ LAZURA (BAREVNĚ SLADĚNÍ SE STÁVAJÍCÍMI OKENNÍMI RÁMY - SVĚTLÝ DUB)

DVEŘNÍ KŘÍDLO: RÁMOVÁ KONSTRUKCE (EUROHRANOL, DUB) BUDE Z VNĚJŠÍ STRANY KRYTÁ VODOVZDORNOU PŘEKLIŽKOU TL. 8MM A PLECHOVÝMI PLÁTÝ TL. 2MM KOTVENÝMI VRATOVÝMI ŠROUBY (Ø HLAVY 25MM, Ø DRÁKU 10MM) S MATROU ZAPUŠTĚNOU DO VNITŘNÍHO RÁMU. Z VNITŘNÍ STRANY BUDOU ŠROUBY SKRYTY POD DESKOU Z DUBOVÉ SPÁROVKY. MEZI PLECHY BUDE PŘÍZNAMÁ MEZERA 3.3MM. V OKOLÍ ROZET BUĐOU PLECHY PŘILEPENY K PŘEKLIŽCE. V MÍSTĚ KOTVENÍ BUDOU V PLECHU PŘEDVYRTANÉ OTVORY UMOŽŇUJÍCÍ DILATACI CCA 2MM. VŠECHNY PLECHY BUDOU PO VYVRTÁNÍ OTVORŮ ŽÁROVĚ ZINKOVANÝ A OBOUSTRANNĚ OPATŘENY VÍCEVRSTVÝM OCHRANÝM NÁTĚREM ALKYDOVOU BARVOU V ODSŤINU GRAFITOVĚ ČERNÍ. NÁTĚR PŘEKLIŽKY VE SHODNĚM ODSŤINU JAKO PLECH.

JÁDRO DVEŘÍ BUDE IZOLOVÁNO PIR DESKAMI. VNITŘNÍ STRANA DVEŘÍ BUDE KRYTÁ DUBOVOU SPÁROVKOU S FRÉZOVANOU "KAZETOVOU" PROFILACÍ. DRÁŽKA 10/10MM. POVRCHOVÁ ÚPRAVA LAZUROU (DTTO RÁM DVEŘÍ). DESKA BUDE PŘILEPENÁ (NEPOUŽÍVAT VRTUVY, POZE KOLÍKY NEBO LODÍČKY). NA INTERIÉROVÉ STRANĚ KŘÍDLA BUDE UMÍSTĚN OKOPOVÝ PLECH PŘI SPODNÍ HRANĚ A PODKLADNÍ PLECH V PROSTORU KLIKY A ZÁMKU (OCELOVÝ PLECH TL. 0.8MM, POVRCH DTTO VNĚJŠÍ POVRCH VRAT) V PRÁVĚM DVEŘNÍM KŘÍDLE BUDOU SKRYTĚ DVEŘE A V LEVÉM KŘÍDLE BUDE OKÉNKO S FIXNÍM ZASKLENÍM

KOVÁNÍ:
VRATA BUDOU OSAZENY AUTOMATICKÝM ELEKTROMECHANICKÝM PODÚROVŇOVÝM POHONEM PRO KŘÍDLOVÉ BRÁNY S MAXIMÁLNÍ DÉLKOU KŘÍDLA 3.5M A VAHOU 500KG, NÁPOJENÍ NA ČÍPOVÝ OVLÁDACÍ SYSTÉM DTTO JIŽ OPRÁVENÁ ČELNÍ VRATA V PRŮJEZDU. OTEVÍRAČ BUDE DODÁN VČETNĚ VŠECH BEZPEČNOSTNÍCH PRVKŮ
SKRYTĚ DVEŘE V PRÁVĚM KŘÍDLE VRAT BUDOU OSAZENY SADOU 3 SKRYTÝCH ZÁVĚSŮ S MOŽNOSTÍ SERÍZENÍ VE 3 ROVINÁCH. BEZÚDRŽBOVÁ LŮŽISKA. ÚNOSNOST MIN. 200KG. POVRCHOVÁ ÚPRAVA NEREZOVÁ OCEĽ, ZÁMEK S CYLINDRICKOU VLOŽKOU A SADA KLIKA - KLIKA S KRUHOVÝMI ROZETAMI, ROZTEČ 90MM; KLIKA MASIVNÍ DÉLKA 130MM, ROZETY Ø 55MM, TVAROVĚ ŘEŠENÍ VIZ OBRÁZEK, POVRCHOVÁ ÚPRAVA: NEREZ KARTÁČOVANÁ (PŘÍP. BROUŠENÁ)

TĚSNĚNÍ:
DORAZOVÉ, BARVA SVĚTLĚ HNĚDÁ

ZASKLENÍ NADSVĚTLÍKU A OKÉNKA:
IZOLAČNÍ DVOJSKLO (FLOAT)
DISTANČNÍ RÁMEČEK 16MM, NEREZOVÝ