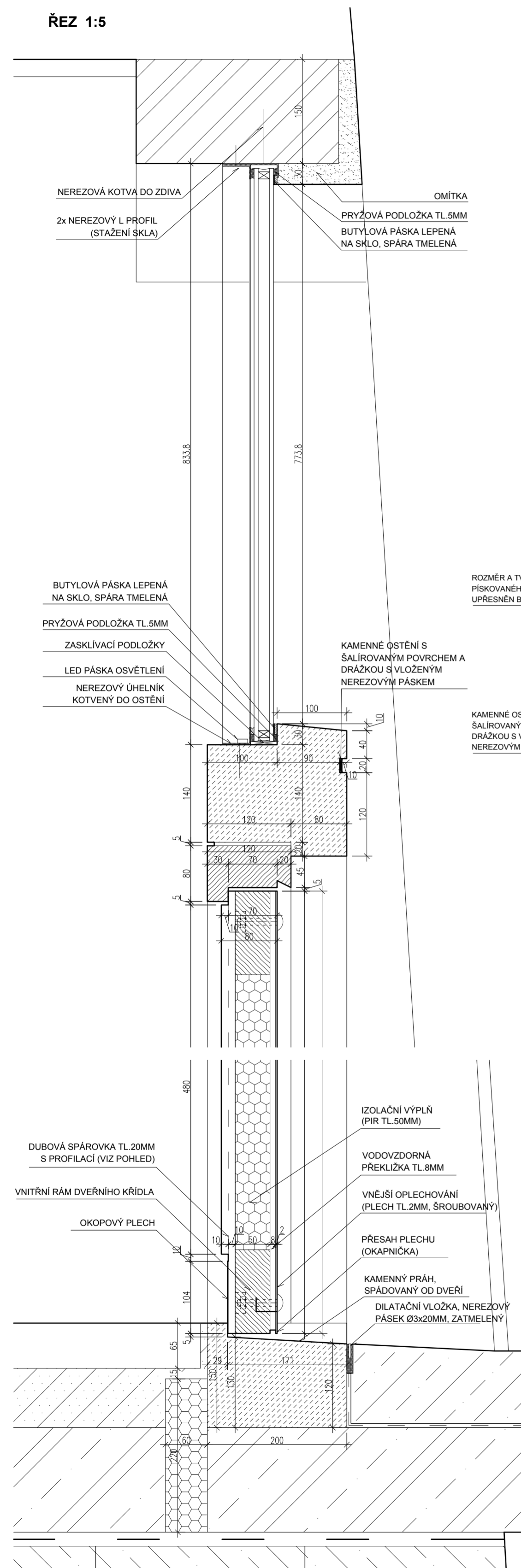
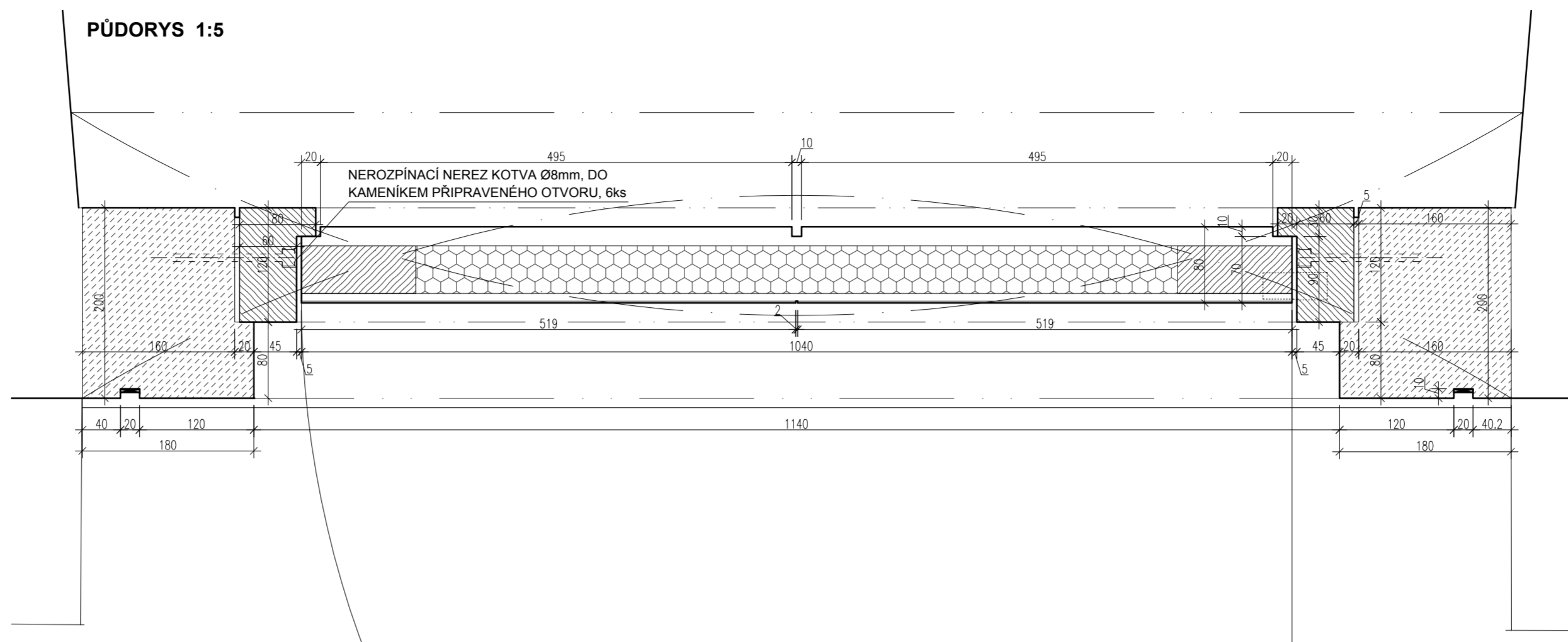


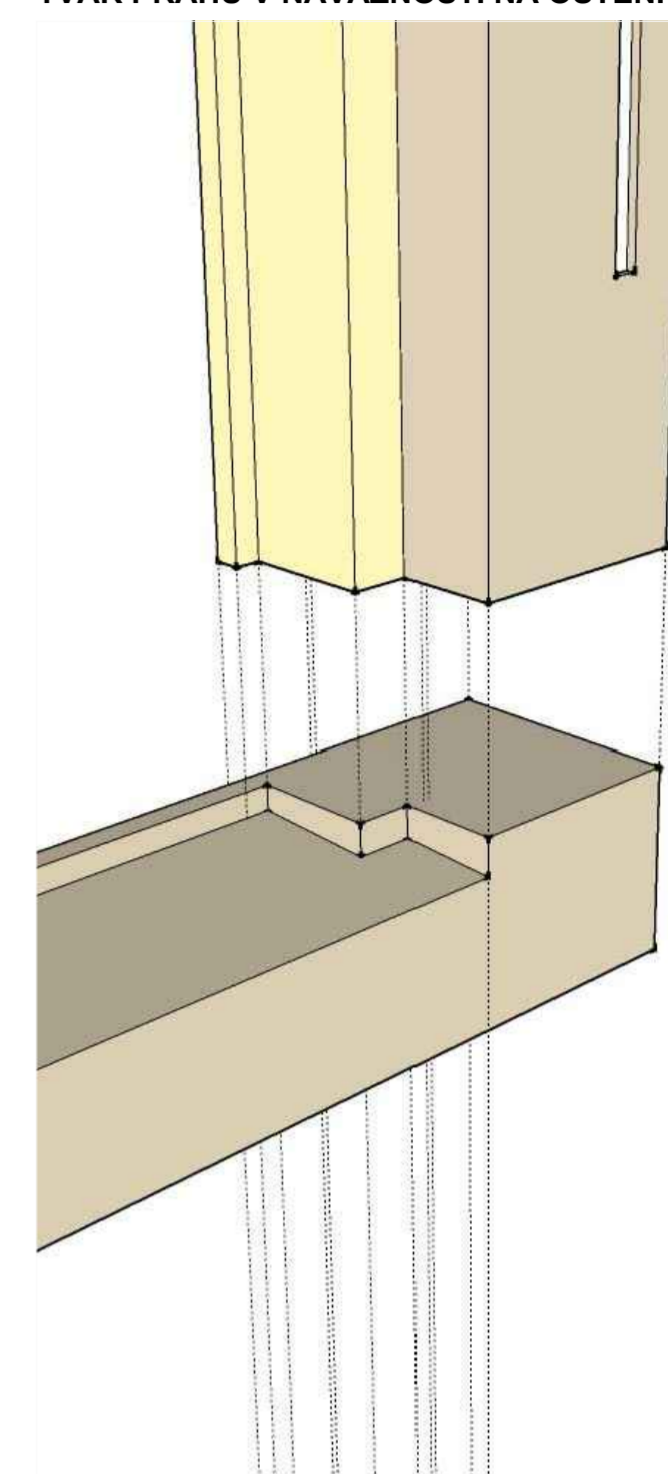
ŘEZ 1:5



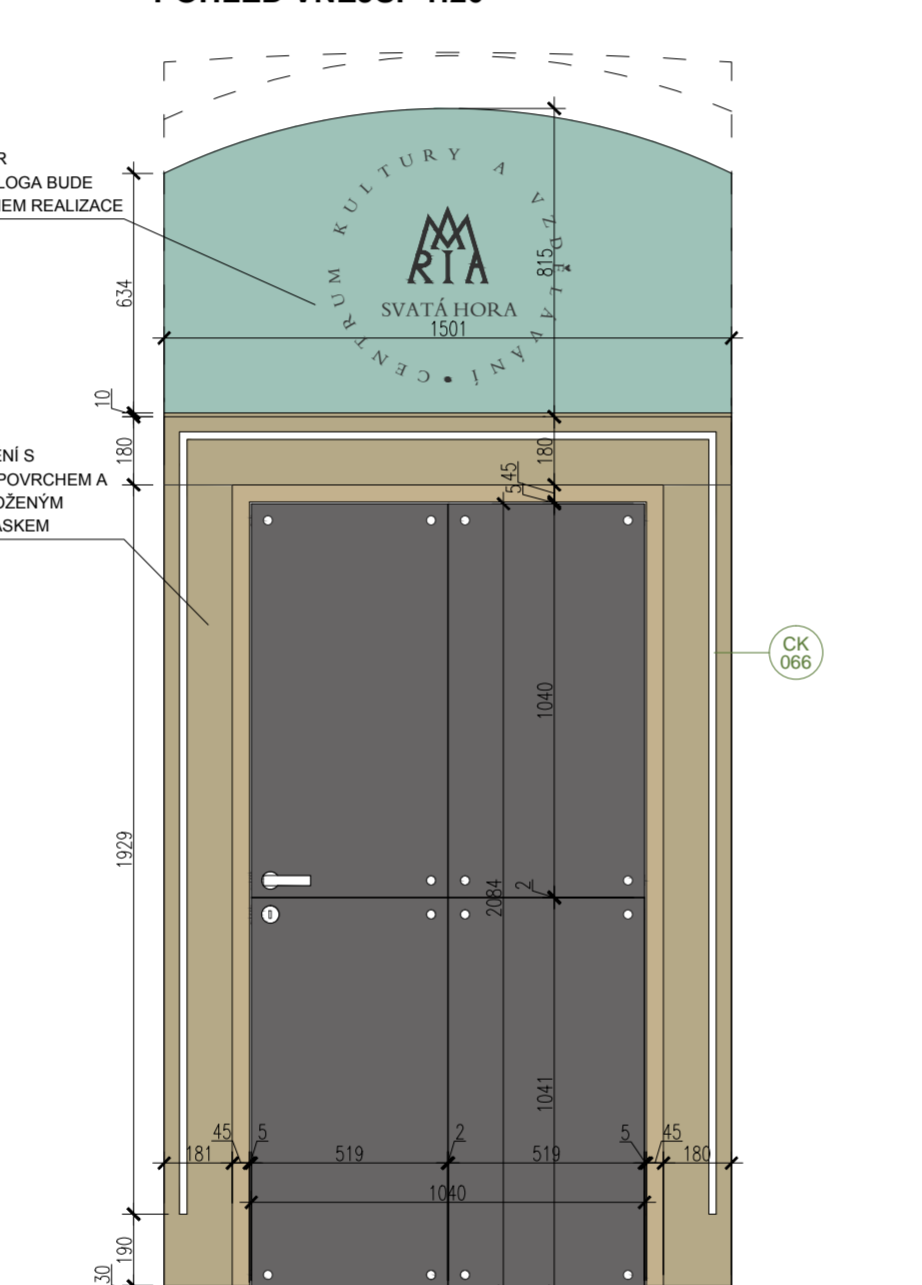
PŮDORYS 1:5



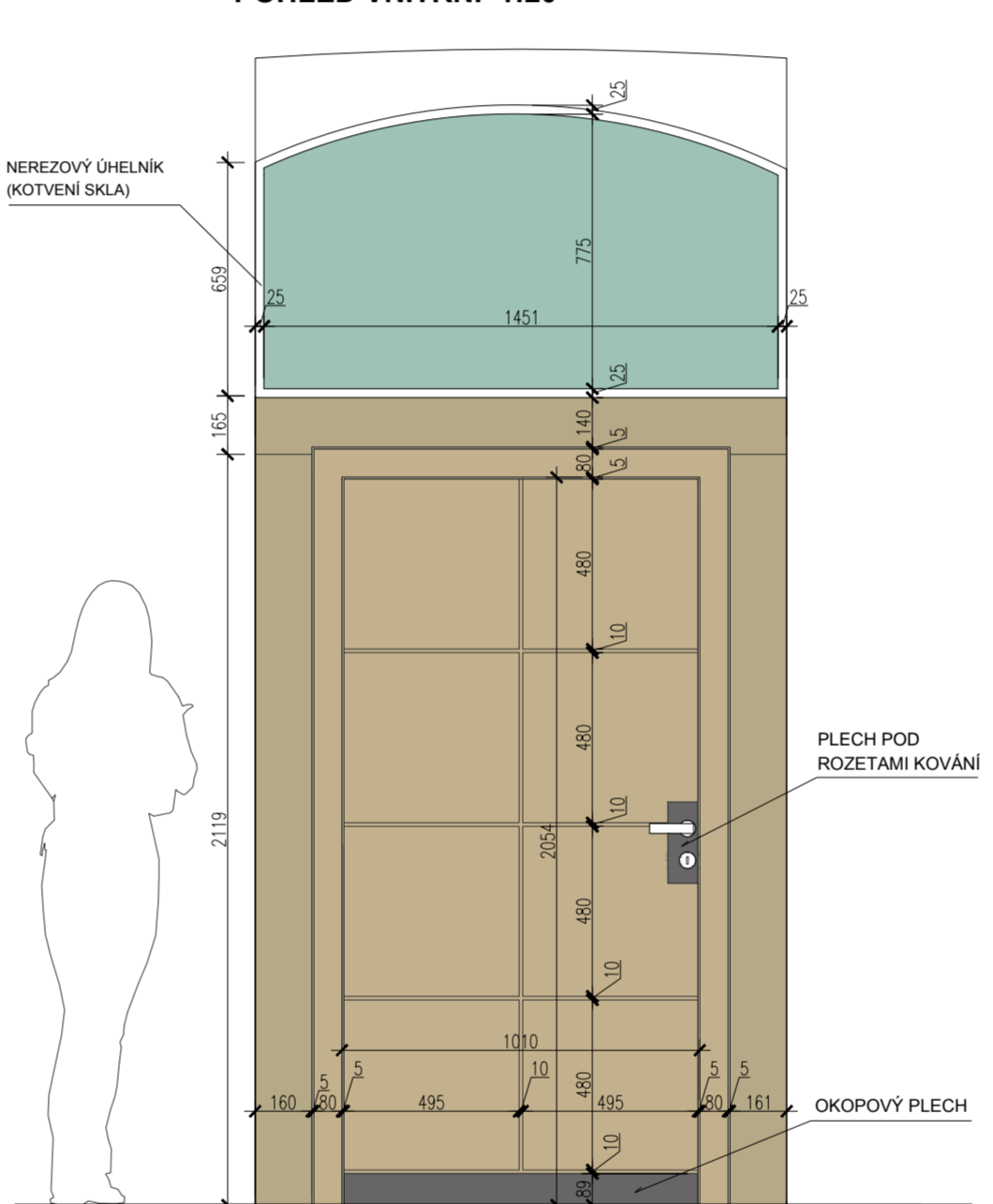
TVAR PRAHU V NÁVAZNOSTI NA OSTĚNÍ



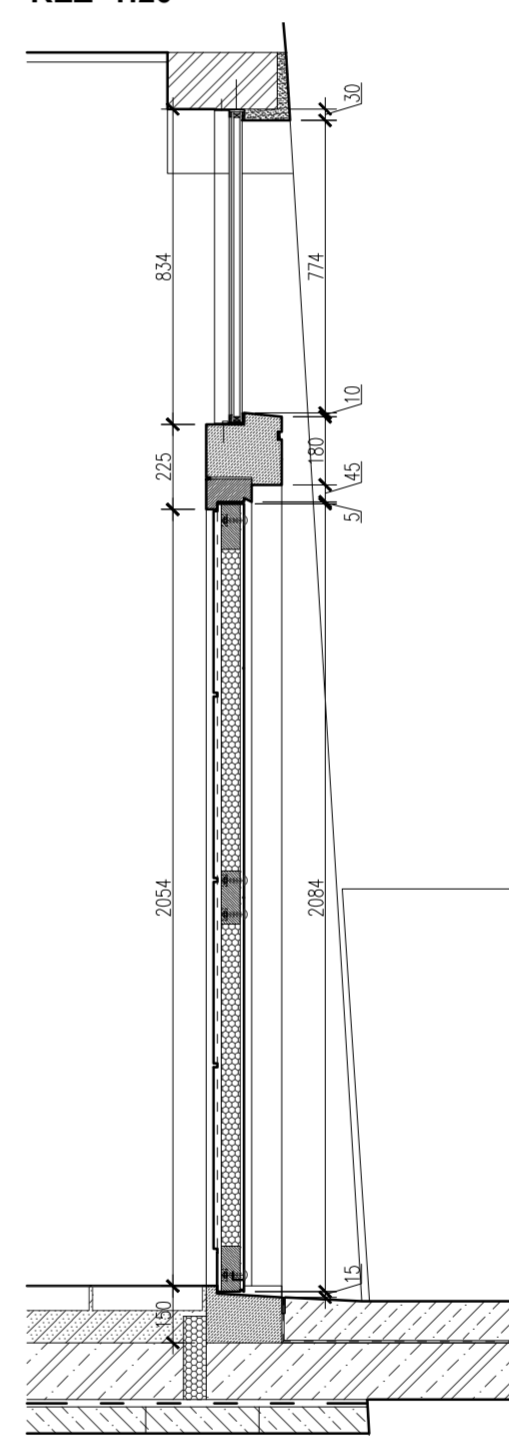
POHLED VNĚJŠÍ 1:20



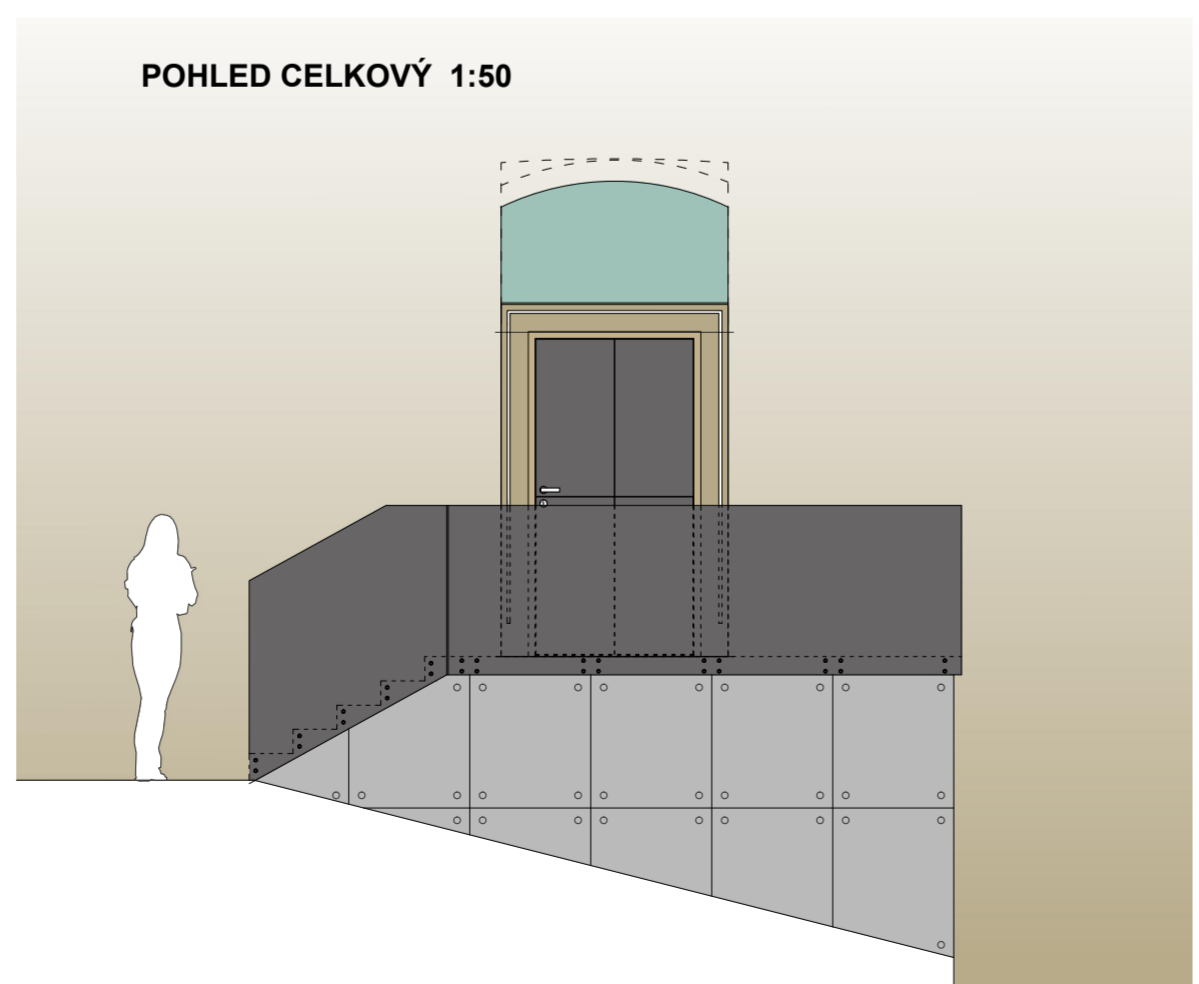
POHLED VNITŘNÍ 1:20



ŘEZ 1:20



POHLED CELKOVÝ 1:50



KLIKA S ROZETAMI



POZNÁMKA:

DVEŘE JEDNOKŘÍDLÉ, PRÁVĚ S NADSVĚTLÍKEM

RÁM: LEPENÝ DUBOVÝ PROFIL - EUROHRANOL FIX, D4; POVRCHOVÁ ÚPRAVA - VÍCEVRSTVÁ ALKYDOVÁ TENKOVRSŤVÁ LAZURA (BAREVNĚ SLADĚNÍ SE STÁVAJÍCIMI OKENNÍMI RÁMY - SVĚTLÝ DUB)

DVEŘNÍ KŘÍDLO: RÁMOVÁ KONSTRUKCE (EUROHRANOL, DUB) BUDE Z VNĚJŠÍ STRANY KRYTÁ VODOVZDORNOU PŘEKLIŽKOU TL.6MM A PLECHOVÝMI PLÁTY TL.2MM KOTVENÝMI NEREZOVÝMI VRATOVÝMI ŠROUBY (Ø HLAVY 25MM, Ø DRÁKU 10MM, S MATKOU ZAPUŠTĚNOU DO VNITŘNÍHO RÁMU, KRYTÉ BUDOU VNITŘNÍ DESKOU Z DUBOVÉ SPÁROVKY), MEZI PLECHY BUDE PŘIZNANÁ MEZERA 2-3MM, V OKOLÍ ROZET BUDOU PLECHY PŘILEPENY K PŘEKLIŽCE, V MÍSTĚ KOTVENÍ VRUTEM BUDOU V PLECHU PŘEDVRTANÉ OTVORY UMOŽŇUJÍCÍ DILATACI CCA 2MM.

VŠECHNY PLECHY BUDOU PO VYVRTÁNÍ OTVORŮ ŽÁROVĚ ZINKOVÁNY A OBOUSTRANNĚ OPATŘENY VÍCEVRSTVÝM OCHRANNÝM NÁTĚREM ALKYDOVOU BARVOU V ODSTÍNU GRAFITOVÉ ČERNI, NÁTĚR PŘEKLIŽKY VE SHODNĚM ODSTÍNU JAKO PLECH. JÁDRO DVEŘÍ BUDE IZOLOVANÉ PIR DESKAMI. VNITŘNÍ STRANA DVEŘÍ BUDE KRYTÁ DUBOVOU SPÁROVKOU S FRÉZOVANOU "KAZETOVOU" PROFILACÍ. DRAŽKA 10/10MM. POVRCHOVÁ ÚPRAVA LAZUROU (DTTO RÁM DVEŘÍ). Z VNITŘNÍ STRANY BUDE UMÍSTĚN OKOPOVÝ PLECH PŘI SPODNÍ HRANĚ A PODKLADNÍ PLECH V PROSTORU KLIKY A ZÁMKU.

KOVÁNÍ:
SADA 3 SKRYTÝCH ZÁVĚSŮ S MOŽNOSTÍ SEŘÍZENÍ VE 3 ROVINÁCH, BEZÚDRŽBOVÁ LOŽISKA, ÚNOSNOST MIN.200KG, POVRCHOVÁ ÚPRAVA NEREZOVÁ OCEL
SADA KLIKA - KLIKA S KRUIHOVÝMI ROZETAMI, ROZTEČ 90MM; KLIKA MASIVNÍ DÉLKA 130MM, ROZETY Ø 55MM, TVAROVÉ ŘEŠENÍ VIZ OBRÁZEK, POVRCHOVÁ ÚPRAVA: NEREZ KARTÁČOVANÁ (PŘÍP. BROUŠENÁ)

TĚSNĚNÍ:
DORAZOVÉ, BARVA SVĚTLĚ HNĚDÁ

ZASKLENÍ NADSVĚTLÍKU:
IZOLAČNÍ DVOJSKLO (FLOAT)
DÍSTANČNÍ RÁMEČEK 16MM, NEREZOVÝ