

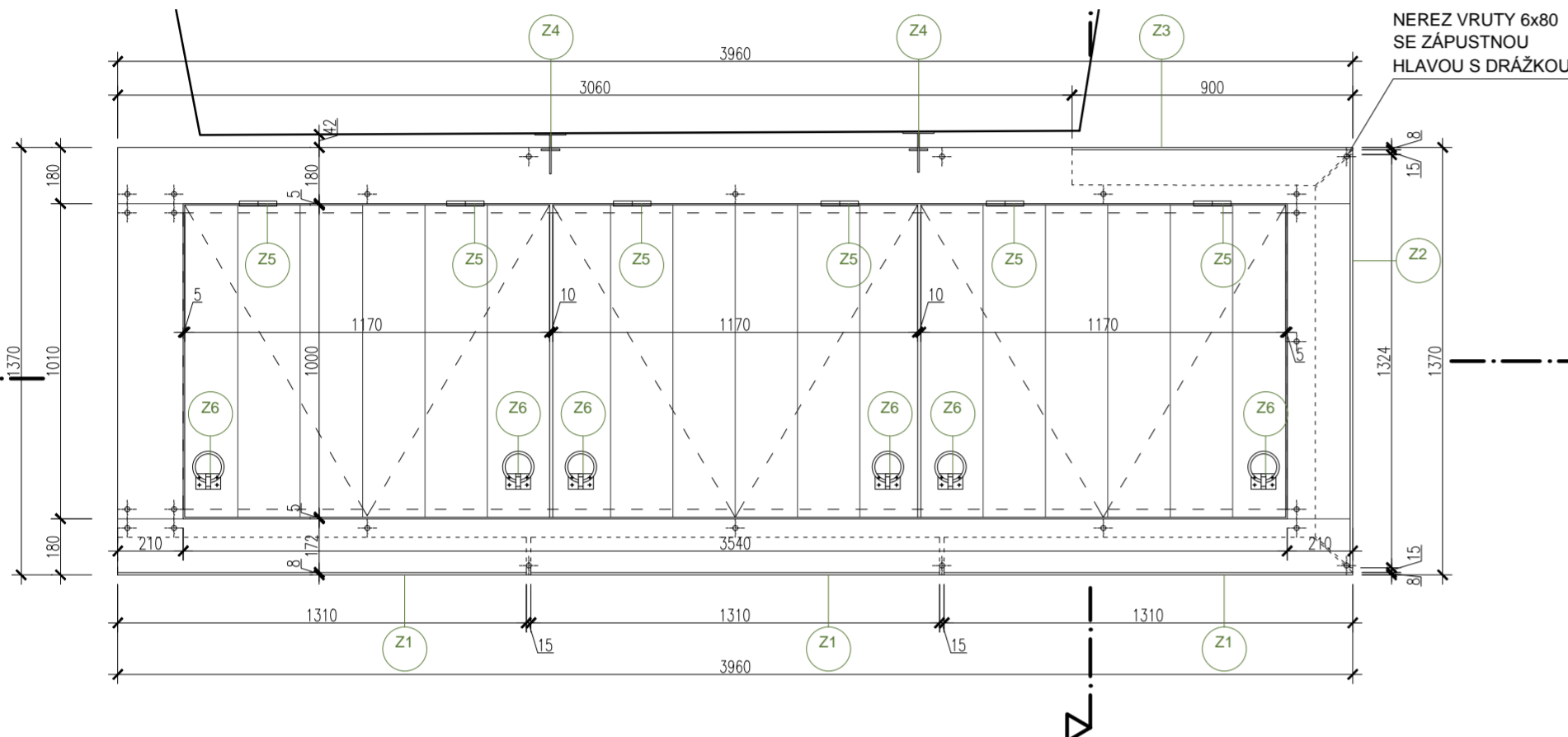
STÁVAJÍCÍ KAMENNÉ SCHODIŠTĚ (CKR057) BUDE OČIŠTĚNO A VYSPRAVENO, V HORNÍ PARTII BUDE DOPLNĚN CHYBĚJÍCÍ KAMENNÝ STUPEŇ (CK056) V TOTOŽNÉ PROFILACI A MATERIÁLU JAKO STÁVAJÍCÍ.
 STÁVAJÍCÍ DŘEVĚNÝ POKLOP CT052 BUDE DEMONTOVÁN, OTVOR SCHODIŠTĚ BUDE PRODLOUŽEN CCA O 1M (O DÉLKU BOURANÉ ŠIKMÉ KLENBY, STATICKÉ ZAJIŠTĚNÍ OTVORU (ŽB VĚNEC A POD.) - VIZ STAVEBNĚ KONSTRUKČNÍ ŘEŠENÍ)
 NOVÝ POKLOP BUDE TROJDILNÝ DUBOVÝ, FOŠNY POKLOPU BUDOU SPOJENY NA RYBINU DVĚMA SVLAKY PŘI SPODNÍMPOVRCHU, KAŽDÝ DÍL POKLOPU BUDE OSAZEN DVOJICÍ NEREZOVÝCH SKLOPNÝCH OK (Z6) A NEREZOVÝCH PANTŮ (Z5). POVRCH VŠECH DŘEVĚNÝCH DÍLŮ BUDE RUČNĚ HOBLOVÁN A RUČNĚ BROUŠEN (BEZ POUŽITÍ BRUSEK), POVRCHOVÁ ÚPRAVA - VICERSTVÝ NÁTĚR TVRDÝM VOSKOVÝM OLEJEM.

V OTEVŘENÉ POLOZE BUDE POKLOP PŘIKOTVEN KE ZDI DVOJICÍ KOTEVNÍCH PLECHŮ (Z4) S OKY (MEZI POKLOPY) ZAJIŠTĚNÝCH PROTI SKLOPENÍ PROVLČNĚNÍ DVOUREPLIK HISTORICKÝCH VISACÍCH ZÁMKŮ, PLECH BUDE OPATŘEN VÍCEVRSTVÝM OCHRANNÝM NÁTĚREM ALKYDOVOU BARVOU V ODSTÍNU GRAFITOVÉ ČERNI.

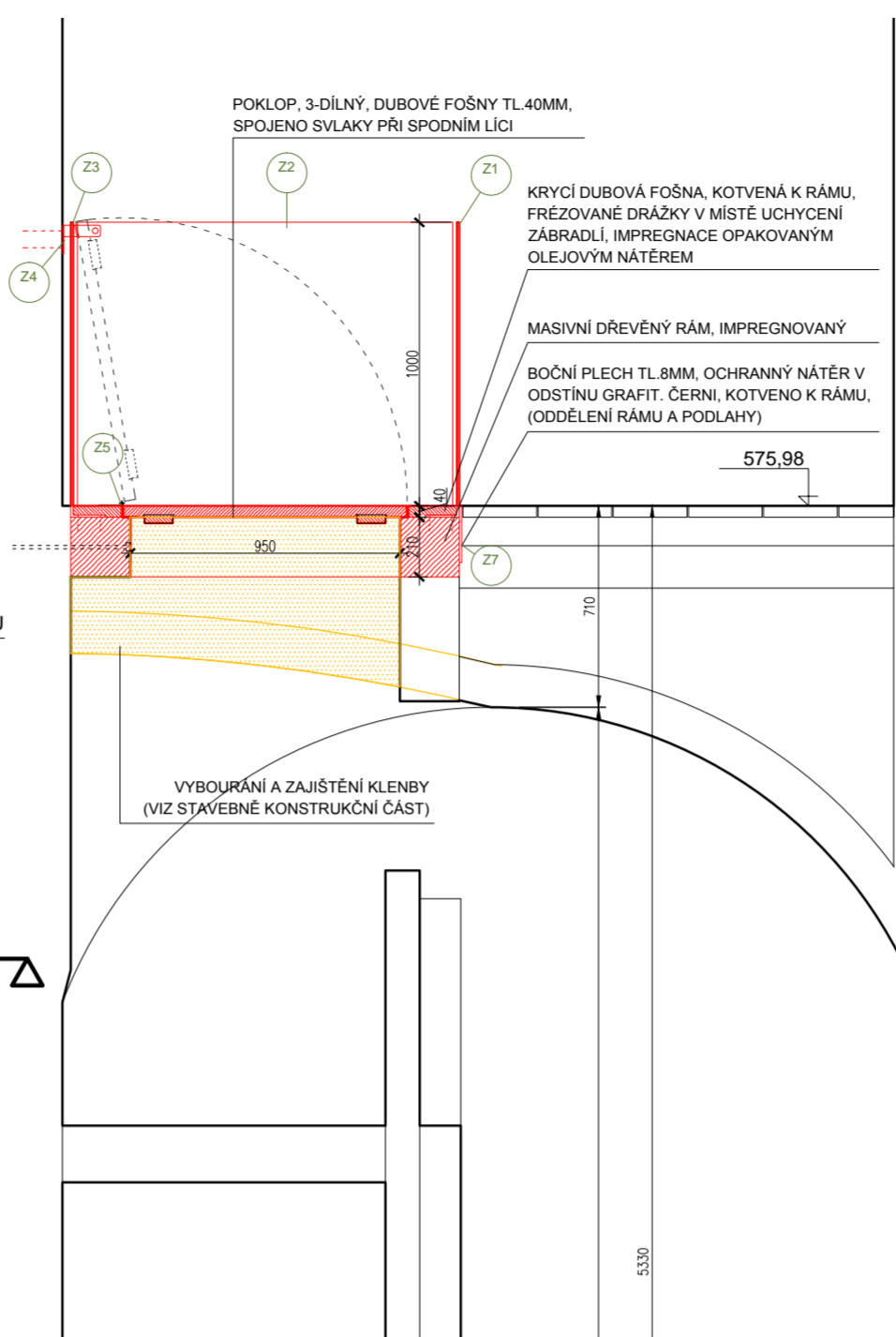
RÁM POKLOPU - DŘEVĚNÝ DUBOVÝ MASIV, SPOJE ČEPOVANÉ, POVRCHOVÁ ÚPRAVA DTTO POKLOP.

ZÁBRADLÍ KOLEM SCHODIŠTĚ BUDE TVOŘENO SVAŘOVANÝMI SEGMENTY (Z1, Z2, Z3) Z OCELOVÝCH PLECHŮ TL.8MM, KOTVENÝMI DO OBVODOVÉHO RÁMU ČTYŘMI NEREZOVÝMI VRUTY M6, DÉLKY 100MM SE ZÁPUSTNOU HLAVOU. ZÁBRADLÍ SE SKLÁDÁ CELKEM Z PĚTI SEGMENTŮ (3 x Z1, 1 x Z2, 1 x Z3), VIDITELNÉ HRANY BUDOU ZKOŠENY (CCA 2MM), VŠECHNY PLECHOVÉ OCELOVÉ SEGMENTY BUDOU GALVANICKY ZINKOVANÉ A OPATŘENÉ VÍCEVRSTVÝM OCHRANNÝM NÁTĚREM ALKYDOVOU BARVOU V ODSTÍNU GRAFITOVÉ ČERNI.

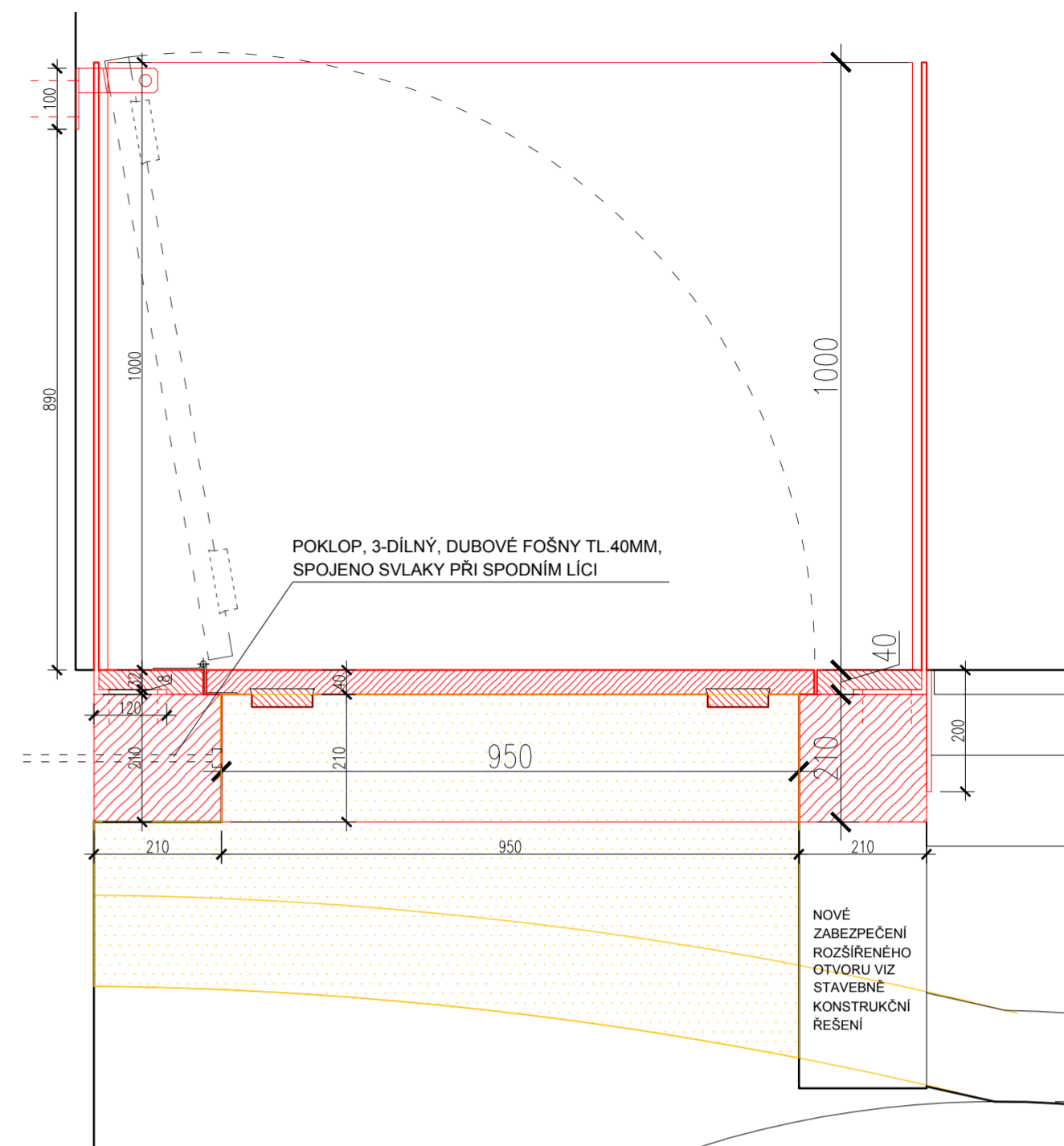
PŮDORYS POKLOPU 1:20



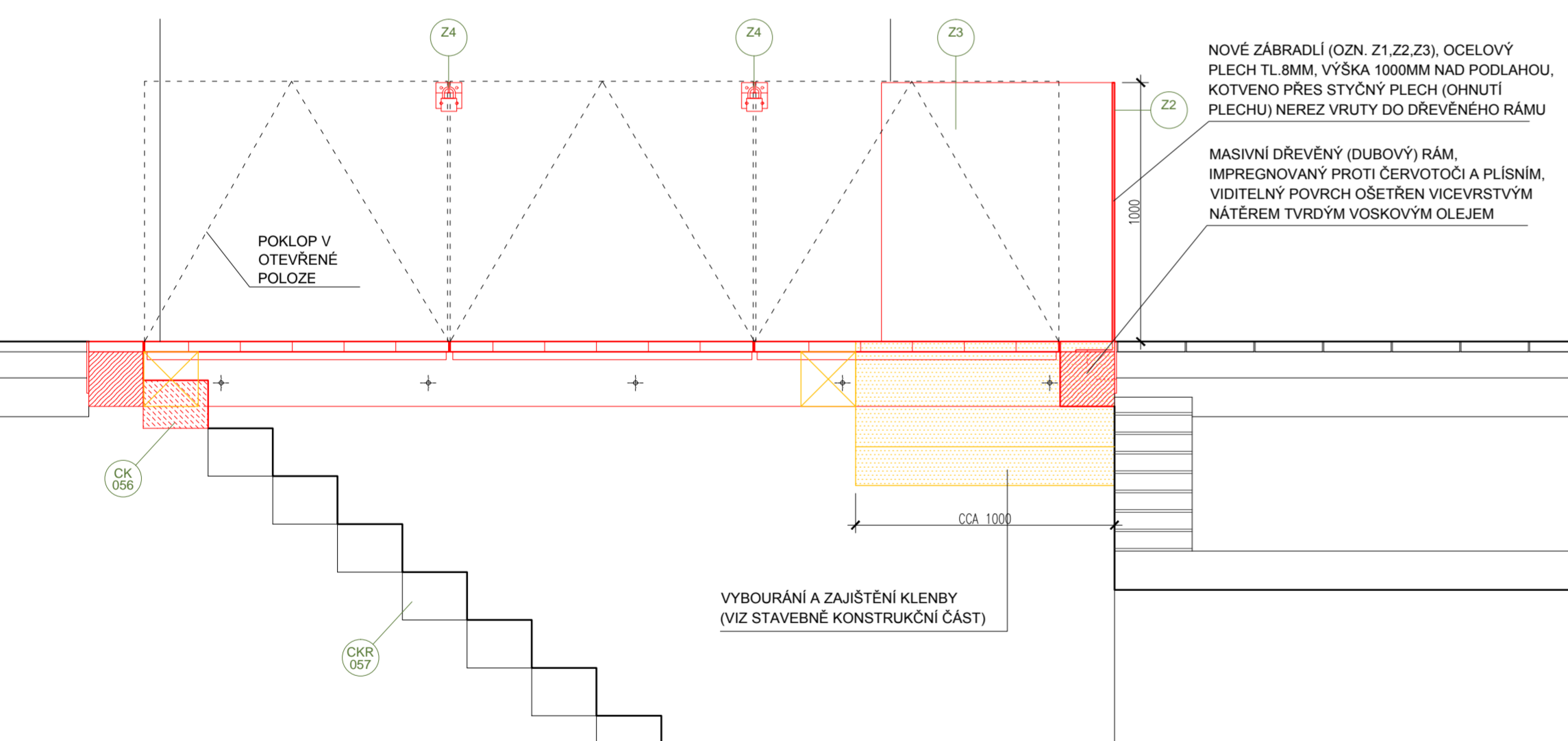
PŘÍČNÝ ŘEZ OTVOREM 1:25



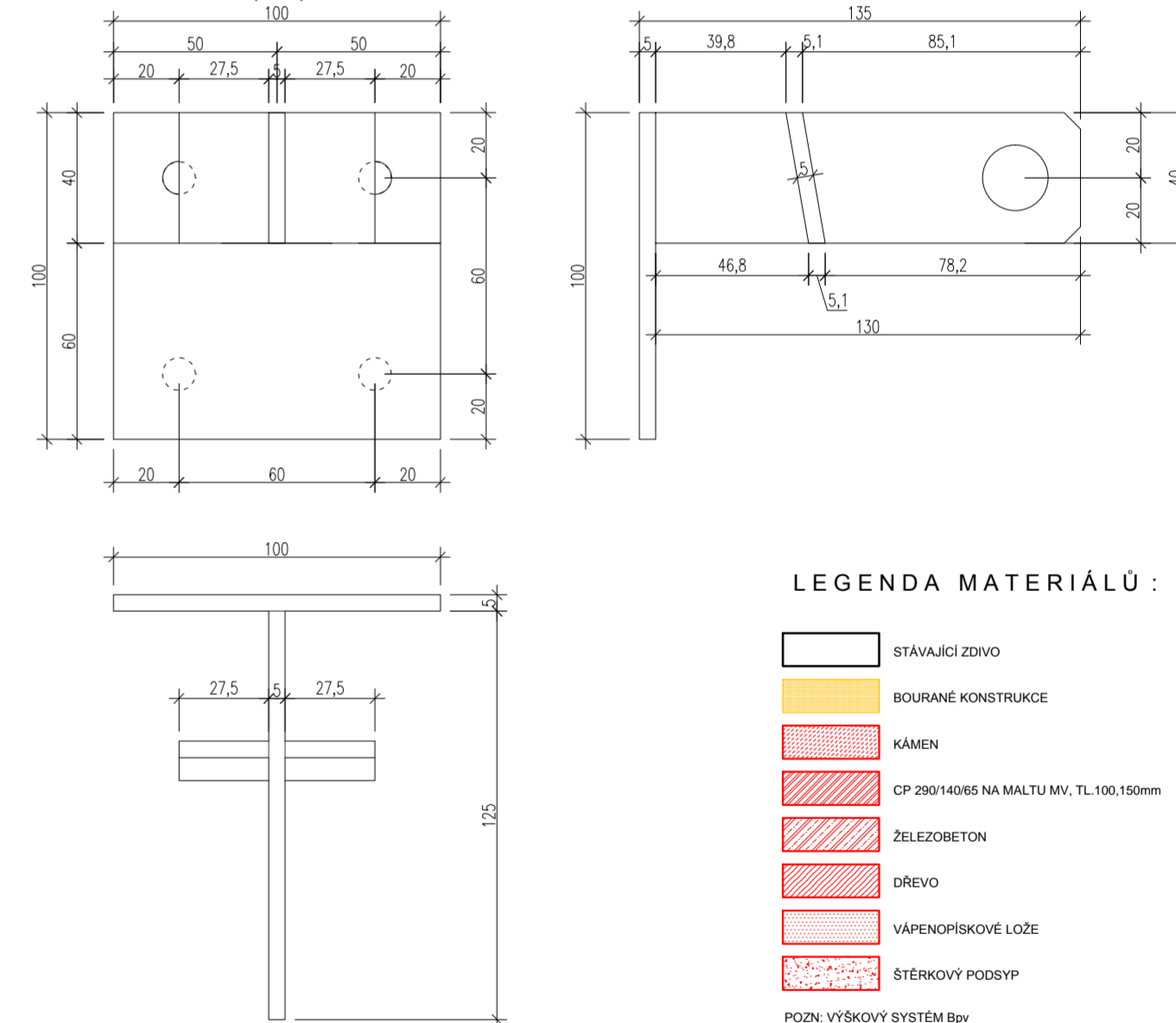
DETAIL ŘEZU POKLOPEM 1:10



PODÉLNÝ ŘEZ OTVOREM 1:20



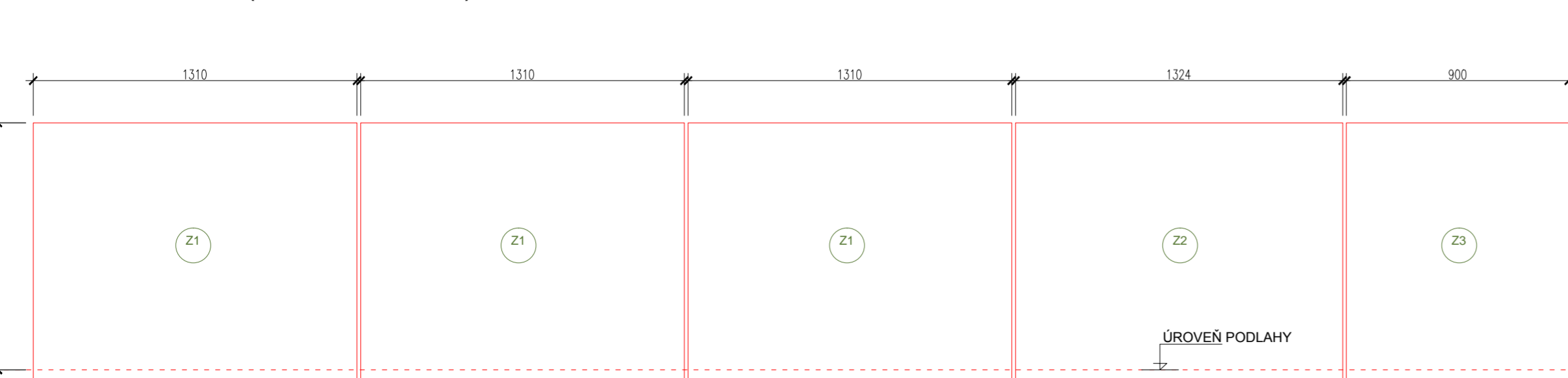
KOTVENÍ POKLOPU Z4 (M1:2)



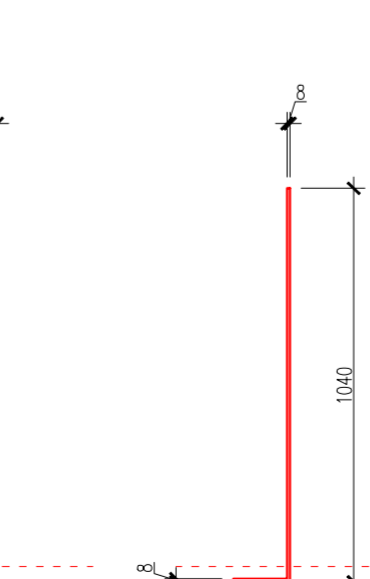
LEGENDA MATERIÁLŮ :

- STÁVAJÍCÍ ZDIVO
 - BOURANÉ KONSTRUKCE
 - KÁMEN
 - CP 290/140/65 NA MALTU MV, TL.100,150mm
 - ŽELEZOBETON
 - DŘEVO
 - VÁPENOPÍSKOVÉ LOŽE
 - ŠTĚRKOVÝ PODSPV
- POZN: VÝŠKOVÝ SYSTÉM BpV

SEGMENTY ZÁBRADLÍ (ROZVINUTÝ POHLED) 1:20



SEGMENTY ZÁBRADLÍ (ŘEZ) 1:20



LEGENDA:

- Z1
 - Z2
 - Z3
 - Z4
 - Z5
 - Z6
 - Z7
- NOVÉ ZÁBRADLÍ, OCELOVÝ PLECH TL.8MM, VÝŠKA 1000MM NAD PODLAHOU, KOTVENO PŘES STYČNÝ PLECH(OHYB PLECHU), NEREZ VRUTY 6/80mm DO DŘEVĚNÉHO RÁMU
- KOTVENÍ POKLOPU, SVAŘENEC Z PLECHŮ TL.5MM, KOTVENO PŘES ČELNÍ DESKU 4 KOTVAMI DO STÁVAJÍCÍ ZDI, OPĚRNÁ DESKA POKLOPU + OKO NA PRO KOVANÝ VISACÍ ZÁMEK (VČ. ZÁMKU)
- PANTY POKLOPU, TYPOVÉ, NEREZOVÉ, Ø 16MM
- MADLO S KRUEM, SKLÁPĚCÍ, NEREZOVÉ
- BOČNÍ PLECH, KOTVENÝ DO DŘEVĚNÉHO RÁMU, (ODDĚLENÍ PODLAHOVÉHO SOUVRSTVÍ OD DOŘEVĚNÝCH PRVKŮ)