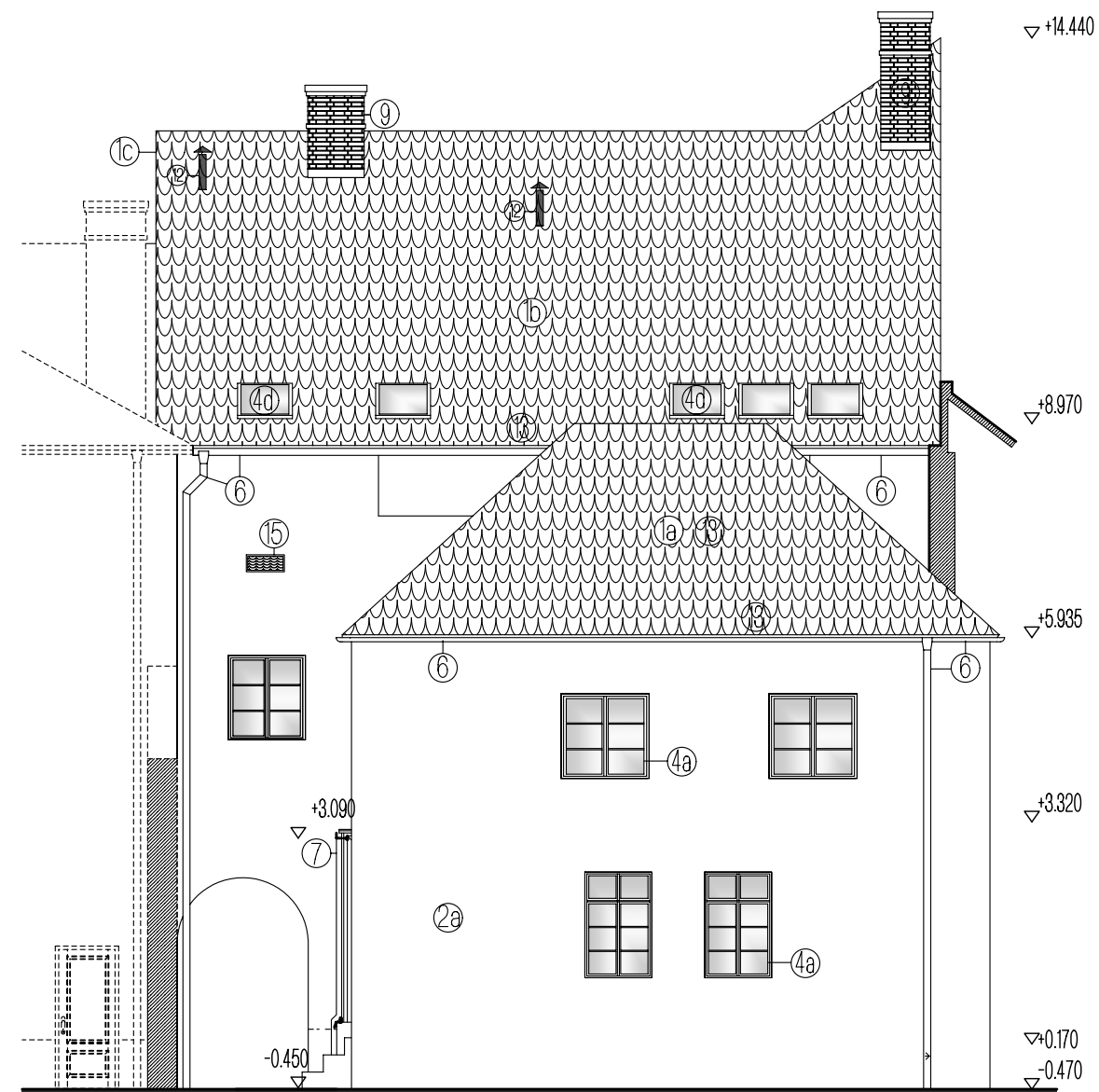


LEGENDA :

- ①a STŘEŠNÍ KRYTINA PÁLENÁ NOVÁ - BOBROVKY /MALOFORMÁTOVÁ ČERVENÁ/, DOPLNĚNO VĚTRACÍMI TAŠKAMI
- ①b STŘEŠNÍ KRYTINA PÁLENÁ STÁVAJÍCÍ - BOBROVKY /MALOFORMÁTOVÁ ČERVENÁ/, DOPLNIT VĚTRACÍMI TAŠKAMI
- ①c POŽÁRNÍ ŠTÍT / ZÍDKA - POKRYTO KRYTINOU DO MALTY - BOBROVKY /MALOFORMÁTOVÁ ČERVENÁ/
- ②a VENKOVNÍ OMÍTKA - MODIFIKOVANÁ VÁPENNÁ BARVA - BUDE OBNOVENO ARCH. ČLENĚNÍ, DOPLNĚNO ŠTUKEM POMOCÍ ŠABLON
- ②b VENKOVNÍ OMÍTKA - MODIFIKOVANÁ VÁPENNÁ BARVA - HLAZENA DŘEVĚNÝM HLADÍTKEM, PŘIŽNÁNÍ NEROVNOSTÍ
- ③a SOKL Z PÍSKOVCOVÝCH DESEK /POŠKOZENÉ ČÁSTI DOPLNĚNY NOVÝM, ROZMĚROVĚ A MATERIÁLOVĚ PODOBNÝM KAMENEM/
- ③b KAMENNÉ OSTĚNÍ OKNA
- ③c CIHELNÁ KLENBA - PŘIŽNÁNÍ NA FASÁDĚ, VYSRAVIT, ČÁSTEČNĚ ZAOMÍTANÁ
- ④a DŘEVĚNÁ OKNA ŠPALETOVÁ (REPLIKA BAROKNĚ-KLASICISTNÍHO OKNA)- KRYCÍ, BÍLÝ POLOMATNÝ NÁTĚR
- ④b BEZRÁMOVÉ , VELKOPLOŠNÉ ZASKLENÍ
- ④c DŘEVĚNÁ PŮLKRUHOVÁ OKNA - VOLSKÉ OKO - HNĚDÁ LAZURA /TMAVÝ DUB/
- ④d DŘEVĚNÁ STŘEŠNÍ (ATELIÉROVÁ) OKNA - POVRCHOVÁ ÚPRAVA -MĚĎ
- ⑤ DŘEVĚNÉ DVEŘE - HNĚDÉ
- ⑥ SVODY , ŽLABY A KLEMPÍŘSKÉ PRVKY- MĚĎ
- ⑦ SVODY , ŽLABY A KLEMPÍŘSKÉ PRVKY - TITANZINEK
- ⑧ PROSKLENÁ FASÁDA NA OCELOVÉ KONSTRUKCI (TROJSKLO)
- ⑨ ZDĚNÉ KOMÍNOVÉ TĚLESO, Z REŽNÉHO ZDIVA, ZAKONČENO OZDOBNOU HLAVOU
- ⑩ OBNOVA FRESKY /DLE FOTOGRAFIE -ARCHIV NPÚ/
- ⑪ VYSRAVENÁ CIHELNÁ ŘÍMSA
- ⑫ VĚTRACÍ KOMÍNKY -MĚĎ
- ⑬ SNĚHOVÉ ZACHYTÁVAČE - DŘEVĚNÁ KULATINA, STÁVAJÍCÍ
- ⑭ SNĚHOVÉ ZACHYTÁVAČE - MĚDĚNÉ LOPATKY
- ⑮ VENKOVNÍ ŽALUZIE VZD, MĚĎ



POHLED JIŽNÍ

VED. ARCHITEKT Ing. arch. P. Prokop	ZODP. PROJEKTANT Ing. arch. P. Prokop Ing. V. Daněk	ARCHITEKT Ing. arch. P. Prokop	PROJEKTOVAL Ing.B. Merunková	ARKUS5 , s.r.o. Kněžská 18, České Budějovice 370 01	
INVESTOR MĚSTO KUTNÁ HORA Havlíčkovo náměstí 552, 284 01 Kutná Hora					
MÍSTO STAVBY:	KAT. ÚZEMÍ KUTNÁ HORA, p.č. 344			FORMÁT	2xA4
STUPEŇ PROJEKTU:	projekt pro provedení stavby			DATUM	06/2014
NÁZEV AKCE	Dačického dům v Kutné Hoře. Vzdělávací a prezentační centrum kulturního dědictví UNESCO.			MĚŘÍTKO	1:100
NÁZEV VÝKRESU	POHLED JIŽNÍ			Č. ZAKÁZKY	
				Č. KOPIE	Č. VÝKRESU D.13