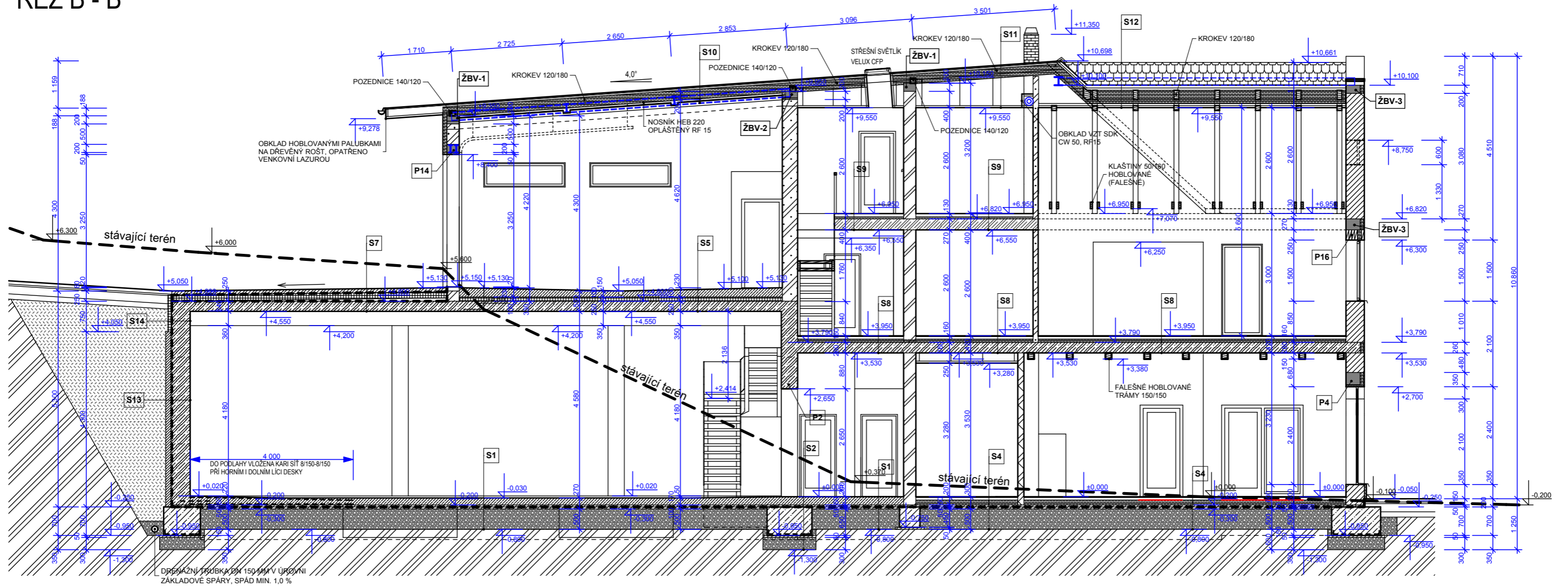


# ŘEZ B - B



## SKLADBY KONSTRUKCÍ

- S1** - EPOXYDOVÁ STĚRKA STROJNĚ HLAZENÁ - 6 MM  
- BETONOVÁ LITÁ PODLAHA - 190 MM (DRÁTKOBETON C 20/25)  
- SEPARACE - FOLIE PE  
- OCHRANNÁ BETONOVÁ MAZANINA - 50 MM  
- GEOTEXTILIE 300 g/m<sup>3</sup>  
- HI - FOLIE FATRAFOL 803 - 1,5 MM  
- GEOTEXTILIE 300 g/m<sup>3</sup>  
- PODKLADNÍ BETON - 50 MM  
- HUTNĚNÁ ZEMINOVÁ DESKA ZE ŠP TL. 500 MM  
- ROSTLÝ TERÉN
- S2** - EPOXYDOVÁ STĚRKA STROJNĚ HLAZENÁ - 6 MM  
- BETONOVÁ LITÁ PODLAHA - 190 MM (DRÁTKOBETON C 20/25)  
- SEPARACE - FOLIE PE  
- OCHRANNÁ BETONOVÁ MAZANINA - 50 MM  
- GEOTEXTILIE 300 g/m<sup>3</sup>  
- HI - FOLIE FATRAFOL 803 - 1,5 MM  
- GEOTEXTILIE 300 g/m<sup>3</sup>  
- ZÁKLADOVÝ PAS Z BETONU C 25/30 - 800 MM  
- PODKLADNÍ BETON - 50 MM  
- ŠTĚRKOPÍSKOVÝ PODSYP TL. 300 MM  
- ROSTLÝ TERÉN
- S12** - KERAMICKÁ STŘEŠNÍ KRYTINA - BOBROVKA  
- LATĚ 60/40  
- KONTRALATĚ 60/40  
- POJISTNÁ HI - FOLIE JUTADACH  
- TI - MINER. PLST MEZI KROKVEV - 180 MM  
- TI - MINER. PLST POD KROKVEV - 60 MM  
- PAROZÁBRANA - FOLIE JUTAFOL NAL 170  
- PODHLED SDK - RF 15 NA ROŠT (R-CD, KROKVOVÝ ZÁVĚS)
- S14** - ŽB STĚNA Z BETONU C 25/30 - 400 MM  
- GEOTEXTILIE 300 g/m<sup>3</sup>  
- HI - FOLIE FATRAFOL 803 - 1,5 MM  
- GEOTEXTILIE 300 g/m<sup>3</sup>  
- TI - EXTRUDOVANÝ POLYSTYREN XPS - 100 MM  
- FASÁDNÍ STĚRKA S PERLINKOU  
- PROBARVENÁ STĚRKOVÁ OMÍTKA SILKONOVÁ
- S3** - ŽB STĚNA Z BETONU C 25/30 - 400 MM  
- GEOTEXTILIE 300 g/m<sup>3</sup>  
- HI - FOLIE FATRAFOL 803 - 1,5 MM  
- GEOTEXTILIE 300 g/m<sup>3</sup>  
- OCHRANNÁ IZOLAČNÍ PŘÍZDÍVKA Z CP P20 - 150 MM  
- HUTNĚNÝ NÁSPY
- S4** - KERAMICKÁ DLAŽBA - 15 MM  
- LEPIČÍ TMEL - 5 MM  
- BETONOVÁ MAZANINA - 60 MM (BETON C 20/25, KARI SÍŤ 5/150-5/150)  
- SEPARACE - FOLIE PE  
- TI - POLYSTYREN EPS 100 Z - 120 MM  
- OCHRANNÁ BETONOVÁ MAZANINA - 50 MM  
- GEOTEXTILIE 300 g/m<sup>3</sup>  
- HI - FOLIE FATRAFOL 803 - 1,5 MM  
- GEOTEXTILIE 300 g/m<sup>3</sup>  
- PODKLADNÍ BETON - 50 MM  
- HUTNĚNÁ ZEMINOVÁ DESKA ZE ŠP TL. 500 MM  
- ROSTLÝ TERÉN
- S5** - EPOXYDOVÁ STĚRKA STROJNĚ HLAZENÁ - 6 MM  
- BETONOVÁ LITÁ PODLAHA - 140 - 190 MM (DRÁTKOBETON C 20/25 + KARI SÍŤ 8/100-8/100)  
- SEPARACE - FOLIE PE  
- TI - EXTRUDOVANÝ POLYSTYREN XPS - 100 MM (PRO ZATÍŽENÍ MIN. 1000 kg/m<sup>2</sup>)  
- ŽB STROPNÍ DESKA D 101 TL. 250 MM
- S7** - BETONOVÁ DESKA S KARI SÍŤÍ - 100 MM (KARI SÍŤ 8/100-8/100, DILATAČE)  
- 2 x SEPARACE PE  
- HI - 2 x MODIFIKOVANÝ ASFALT. PÁS  
- HORKÝ ASFALT AOSI 85/25 (2 KG/M<sup>2</sup>)  
- TI - FOAM GLAS S3 (F) - 150 MM  
- HORKÝ ASFALT AOSI 85/25 (4 KG/M<sup>2</sup>)  
- PENETRAČE  
- SPÁDOVÝ POTĚR - 0 - 80 MM  
- GEOTEXTILIE 300 g/m<sup>2</sup>  
- HI - FOLIE FATRAFOL 803 1,5 MM  
- GEOTEXTILIE 300 g/m<sup>2</sup>  
- ŽB STROPNÍ DESKA D 101 TL. 250 MM
- S8** - KERAMICKÁ DLAŽBA - 15 MM (ALT. DŘEVĚNÁ PLOVOUCÍ PODLAHA)  
- LEPIČÍ TMEL - 5 MM (ALT. SAMONIVALEČNÍ STĚRKA)  
- BETONOVÁ MAZANINA - 60 MM (BETON C 20/25, KARI SÍŤ 5/150-5/150)  
- SEPARACE - FOLIE PE  
- TI - POLYSTYREN EPS 100 Z - 80 MM  
- ŽB STROPNÍ DESKA D 102 TL. 260 MM
- S9** - KERAMICKÁ DLAŽBA - 15 MM (ALT. DŘEVĚNÁ PLOVOUCÍ PODLAHA)  
- LEPIČÍ TMEL - 5 MM (ALT. SAMONIVALEČNÍ STĚRKA)  
- BETONOVÁ MAZANINA - 60 MM (BETON C 20/25, KARI SÍŤ 5/150-5/150)  
- SEPARACE - FOLIE PE  
- TI - POLYSTYREN EPS 100 Z - 50 MM  
- ŽB STROPNÍ DESKA D 201 TL. 270 MM
- S10** - STŘEŠNÍ FOLIE FATRAFOL 807  
- LEPIDLO PU  
- DESKA OSB P+D TL. MIN. 24 MM  
- VZDUCHOVÁ MEZERA - 40 MM  
- TI - MINER. PLST MEZI KROKVEV - 140 MM  
- TI - MINER. PLST POD KROKVEV - 100 MM  
- PAROZÁBRANA - FOLIE JUTAFOL NAL 170  
- VZDUCHOVÁ MEZERA  
- PODHLED SDK - RF 15 NA ROŠT (R-CD, STAVĚCÍ TRMEN, KROKVOVÝ ZÁVĚS)
- S11** - STŘEŠNÍ FOLIE FATRAFOL 807  
- LEPIDLO PU  
- DESKA OSB P+D TL. MIN. 24 MM  
- VZDUCHOVÁ MEZERA - 40 MM  
- TI - MINER. PLST MEZI KROKVEV - 140 MM  
- TI - MINER. PLST POD KROKVEV - 100 MM (MEZI ROŠT Z CW PROFILŮ NEBO LATÍ)  
- PAROZÁBRANA - FOLIE JUTAFOL NAL 170  
- VZDUCHOVÁ MEZERA  
- PODHLED SDK - RF 15 NA ZÁVĚSNÝ ROŠT

## LEGENDA HMOT

- ZÁKLADOVÉ PASY Z BETONU C 25/30 KONSTRUKTIVNĚ VYZTUŽENÉ KARI SÍŤEMI (VIZ. BETONOVÉ KCE)
- BETONOVÉ ZÁKLADOVÉ KCE STÁVAJÍCÍHO RD - PROPOJENY VÝZTUŽÍ S NOVÝMI ZÁKLADOVÝMI PASY (VIZ. BETONOVÉ KCE) CIHELNÉ ZDIVO STÁVAJÍCÍHO RD
- VYBOURANÉ BETONOVÉ ZÁKLADOVÉ KCE STÁVAJÍCÍHO RD VYBOURANÉ CIHELNÉ ZDIVO STÁVAJÍCÍHO RD
- STĚNY A DESKY Z ŽELEZOBETONU (C 25/30, B500B)
- OCHRANNÁ IZOLAČNÍ PŘÍZDÍVKA TL. 150 MM Z CIHEL CP P 20 NA MC 5,0
- ZDIVO TL. 375 A 300 MM Z PŘESNÝCH TVÁRNIC YTONG P4-500 NA MALTU YTONG ZDIVO TL. 150 A 100 MM Z PŘÍČKOVEK YTONG P2-500 NA MALTU YTONG
- ZDIVO YTONG ZATEPLENÉ KONTAKTNÍM SYSTÉMEM - EPS F 70 TL. 100 MM
- ZDIVO TL. 450 MM Z TVÁRNIC - POROTHERM 44 EKO+ P8 NA MALTU MC 5,0
- ZDIVO TL. 300 MM Z TVÁRNIC POROTHERM 30 P+D P15 NA MALTU MC 5,0
- ZDIVO PŘÍČEK TL. 150 MM Z PŘÍČKOVEK POROTHERM 14 P+D P8 NA MVC 2,5 ZDIVO PŘÍČEK TL. 100 MM Z PŘÍČKOVEK POROTHERM 8 P+D P8 NA MVC 2,5

HLAVNÍ ARCHITEKT	VYPRACOVAL	ZODP. PROJEKTANT	<b>Ing. Pavel OLŠOVSKÝ</b>	
ing. arch. Ladislav Palko	ing. Pavel Olšovský	ing. Pavel Olšovský		
INVESTOR Ing. Zdeněk Peřina, Klentnice 43			FORMÁT	
PROFESE Stavební řešení			DATUM 01/2015	
<b>VINAŘSKÝ DŮM, KLENTNICE</b>			STUPEŇ PD změny stavby	
			Č. ZAKÁZKY	
<b>ŘEZ B - B</b>			MĚŘÍTKO 1:100	
			Č. VÝKRESU 02/07	