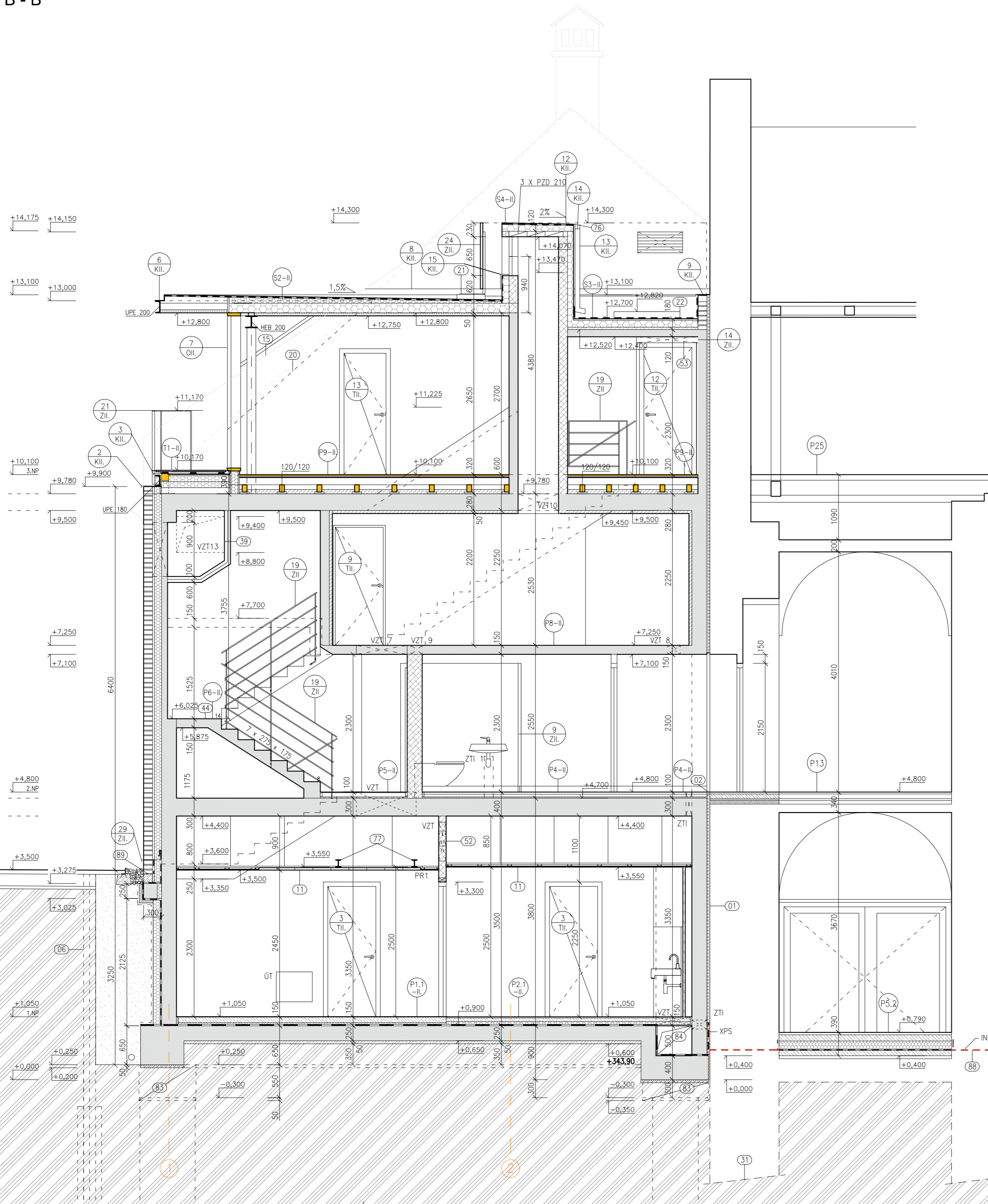
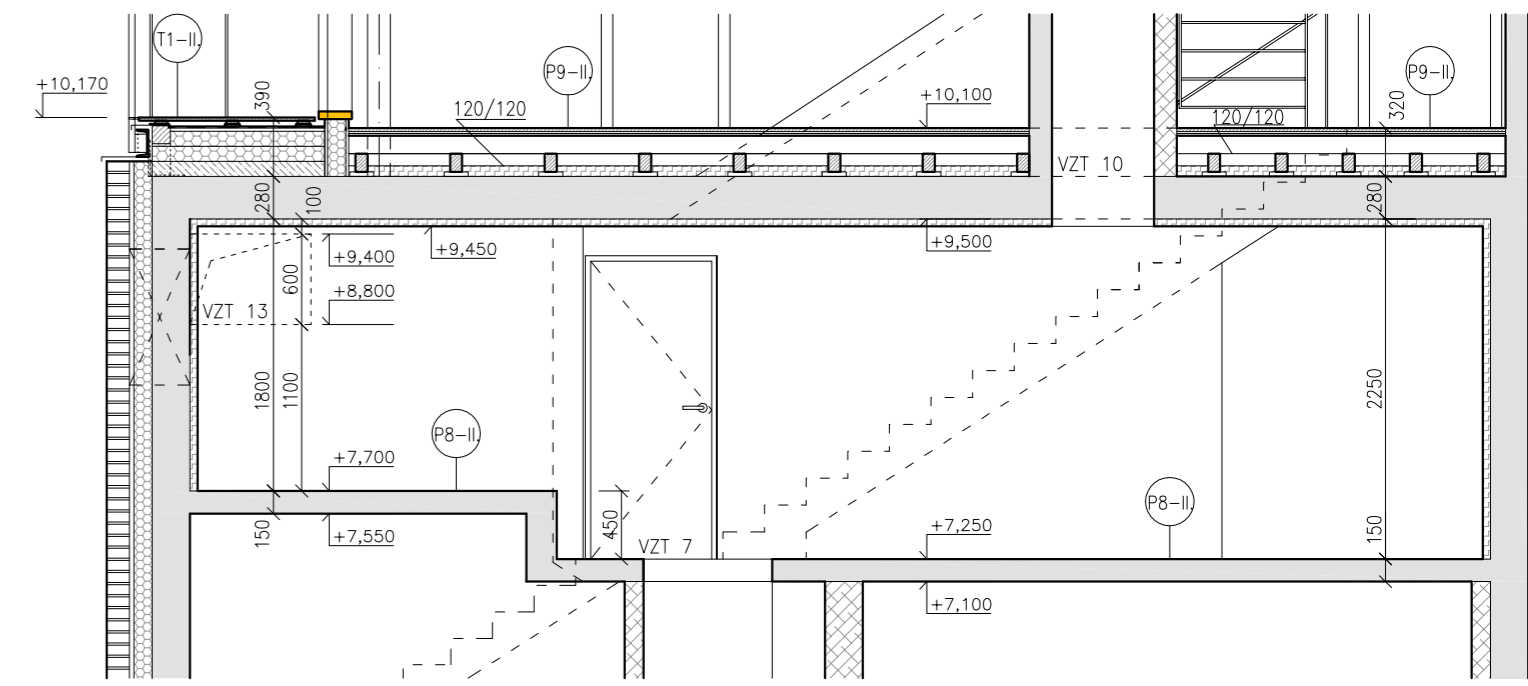


PŘÍČNÝ ŘEZ B - B'



PŘÍČNÝ ŘEZ - STROJOVNOU VZT

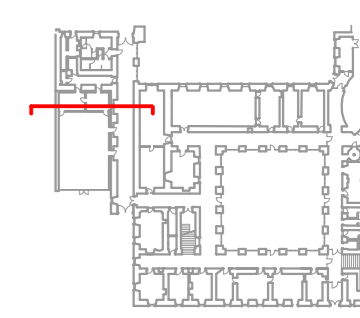


LEGENDA HMOT

	STÁVAJÍCÍ ZDIVO PIARISTICKÉ KOLEJE		DŘEVĚNÉ PRVKY
	ŽELEZOBETON viz statika		HERAKLIT
	PROSTÝ BETON TR. C 20/25		SDK ZÁKRYT
	PŘÍZDÍVKA Z CIHELNÉHO ZATÍRANÉHO LICOVÉHO ZDIVA (RAŽENÉ LICOVÉ CIHLY)		SDK POHLED
	KERAMICKÉ TVÁRNICE PRO PŘÍČKU TL.100, 125 A STĚNU TL.250 MM MA MVC 2,5MPa		HYDROIZOLACE
	TEPELNÁ IZOLACE - EPS, MINERÁLNÍ VATA		INFÚZNÍ CLONA - INJEKTÁŽ
	TEPELNÁ IZOLACE DILATAČNÍ - EPS		ROSTLÝ TERÉN
	TEPELNÁ IZOLACE DILATAČNÍ - XPS		ZHUTNĚNÝ ZASYP
	AKUSTICKÁ IZOLACE		

POZNÁMKY

- 01 ZEĎ STÁVAJÍCÍ BUDOVY PIARISTICKÉ KOLEJE BUDE ZAČISTĚNA A PODLE POTŘEBY NA STAVĚ UPRAVENA
- 06 ZAJIŠTĚNÍ STAVEBNÍ JAMY BYLO PŘEVEDENO, SOUČÁSTÍ DODÁVKY JE POUZE JEHO OPRAVA: PO VYBETONOVÁNÍ SVISLÝCH NOSNÝCH KONSTRUKCÍ 1.NP A STROPU NAD 1.NP JE MOŽNÉ ZARÍZNUTÍ OC. PROFILŮ POD OROVENÍ TERÉNU A VYJMUTÍ POTŘEBNÉ ČÁSTI VÝDŘEV
- 11 POD ŽB KONSTRUKCI STROPU BUDE PŘEVEDEN ZÁVEŠENÝ SDK POHLED S VLOŽENÝM ROZEBÍRATELNÝM PÓLEM Z MINERÁLNÍCH LAMELOVÝCH DESEK V M.Č. 109 S.H. 2500, V M.Č. 110 S.H. 2450 (ZAKRYTÍ ROZVODŮ VZT)
- 20 ZŮŽENÁ TLOUŠŤKA STĚNY NA ŠÍRKU 100 MM + 100 MM TEPELNÉ IZOLACE, KOPÍRUJE PŘEBĚH ŠTÍTU SOUSEDA - 450 MM
- 21 BETONOVÉ PATKY 400/600/120 PRO UKOTVENÍ ZÁKRYTU CHLADICÍCH JEDNOTEK JSOU ULOŽENY NA SEPARAČNÍ VRSTVĚ Z GEOTEXTIIE
- 39 ZÁKRYT VZT POTRUBÍ S POŽÁRNÍ ODOLNOSTÍ 45 MINUT SHORA DOLŮ, POVRCH BEZESPARÝ, NÁTĚR DLE NCS MAT
- 44 NA PODESTÁCH A MEZIPODESTÁCH BUDE BETON
- 53 TĚSNÍCÍ VĚTRACÍ VÝÚSTKOVÁ TVAROVKA S POŽÁRNÍ ODOLNOSTÍ KRYTÁ ŽALUZII (MŘÍŽI) - 14/ZII.
- 76 SOUČÁSTÍ KONTAKTNÍ ZATEPLOVAČHO SYSTÉMU JE I DŘEVĚNÁ KONSTRUKCE PRO VYNESENÍ OPLECHOVÁNÍ ATKY 12/KII. ŠACHTY
- 77 NOSNÍKY BUDOU KOTVENY NA CHEMICKÉ KOTVY, PŘESNOU POLOHU KOORDINOVAT S VZT
- 84 VZT KANÁL 600/500 ZAKLOPEN SILNÝM PLECHEM TL. 6MM, MIN. Š. 750MM; NA STRANĚ ZDI ULOŽEN NA OC. L-PROFIL 40/60/6; KOVOVÉ PRVKY BUDOU NEPŘÍSTUPNÉ - NUTNÁ DŮKLADNÁ ANTIKOROZNÍ OPRAVA POZINKOVÁNÍM
- 88 INJEKTÁŽE, KTERÉ PROBIHAJÍ NAD ÚROVNI NAVRŽENÉ PODLAHY JE TŘEBA PŘEVST ZNOVU TĚSNĚ NAD ÚROVNI PODKLADNÍHO BETONU
- 89 NADBETONÁVKA ISONOSNÍKŮ V MÍSTĚCH, KDE CIHELNÝ OBKLAD ZABÍHÁ POD TERÉN - PŘEBĚH VIZ POHLED SV



+0,000 = 343,300	
INVESTOR: MĚSTO LITOMYŠL	
REVITALIZACE ZÁMEČKÉHO NÁVRŠÍ V LITOMYŠLI	
PŘÍSTAVBA PIARISTICKÉ KOLEJE	
STUPEŇ: DOKUMENTACE PRO PŘEVEDENÍ STAVBY	
AUTŮRÍ NÁVRHU:	ARCHITEKTONICKÁ KANCELÁŘ BURIAN - KRÍVINKA KALVODOVA 13, BRNO
ING. ARCH. ALEŠ BURIAN ING. ARCH. GUSTAV KRÍVINKA	
D.1.1 ARCHITEKTONICKÉ A STAVEBNÍ ŘEŠENÍ	
VEDOUCÍ PROJEKTANT:	ING. ARCH. ALEŠ BURIAN
ZODPOVĚDNÝ PROJEKTANT:	ING. ARCH. ALEŠ BURIAN
VYPRACOVALA:	ING. ARCH. RADKA NEUMANOVÁ, ING. VERONIKA MIKULIKOVÁ
NÁZEV VÝKRESU:	DATUM: DUBEN 2014 MĚŘÍTKO: 1 : 50 PARÉ: ČÍSLO VÝKRESU
ŘEZ B-B' + ŘEZ STROJOVNOU	
D.1.1.2.10	