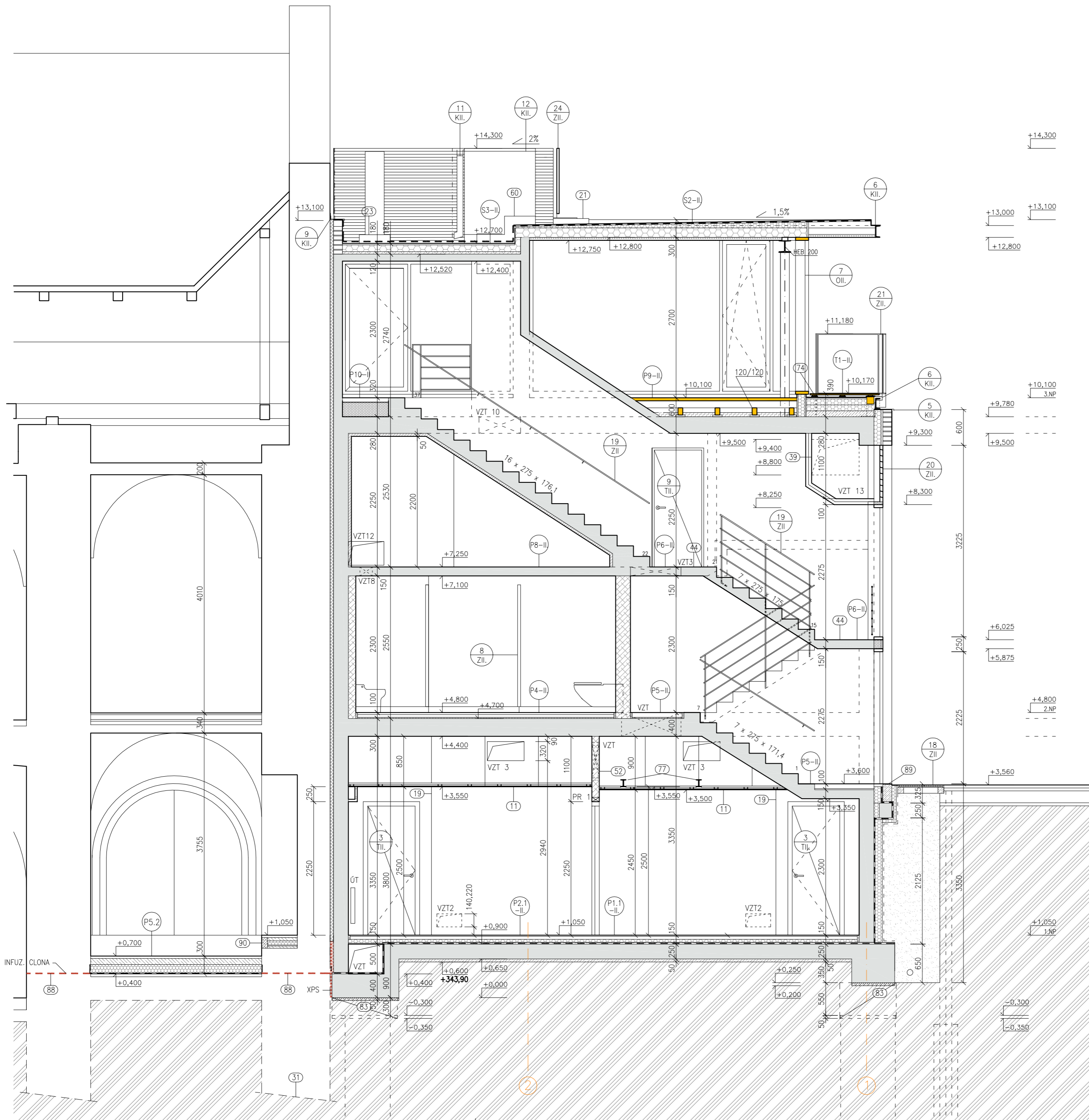


ŘEZ C - C'



LEGENDA HMOT

- STÁVAJÍCÍ ZDIVO PIARISTICKÉ KOLEJE
- ŽELEZOBETON viz statika
- PROSTÝ BETON TŘ. C 20/25
- PRŮZDÍVKA Z CHELNÉHO ZATIRANÉHO LICOVÉHO ZDIVA (RAŽENÉ LICOVÉ CIHLY)
- KERAMICKÉ TVÁRNICE PRO PŘÍČKU TL 125 MM A STĚNU TL. 250 MM
- TEPELNÁ IZOLACE – EPS, MINERÁLNÍ VATA
- TEPELNÁ IZOLACE – DILATAČNÍ
- TEPELNÁ IZOLACE DILATAČNÍ – XPS
- AKUSTICKÁ IZOLACE
- DŘEVĚNÉ PRVKY
- HERAKLIT
- HYDROIZOLACE
- INFÚZNÍ CLONA – INJEKTÁŽ
- ROSTLÝ TERÉN
- ZHUTNĚNÝ ZÁSYP

POZNÁMKY

- 01 ZED STÁVAJÍCÍ BUDOVY PIARISTICKÉ KOLEJE BUDE ZAČISTĚNA A PODLE POTŘEBY NA STAVBĚ UPRAVENA
- 11 POD ZB KONSTRUKCI STROPU BUDE PROVEDEN ZAVĚŠENÝ SDK PODHLED S VLOŽENÝM ROZEBÍRATELNÝM POLEM Z MINERÁLNÍCH LAMELOVÝCH DESEK V M.Č. 109 S.H. 2500, V M.Č. 110 S.H. 2450 (ZAKRYTÍ ROZVODŮ VZT)
- 19 SDK OPLÁŠTĚNÍ VZT TL. 40MM/2x SÁDROVLÁKNITÁ DESKA KOTVENÁ NA KCI Z OCELOVÝCH ŮHELNIKŮ L40/20/1 DO V. 2,50M V M.Č. 109, RES. V. 2,45M V M.Č. 110; U PŘÍČKY MEZI M.Č. 109 A 110 BUDE DEMONTOVATELNÝ PÁS S. 600MM ZAJIŠŤUJÍCÍ PŘÍSTUP K ROZDĚLOVAČI ŮT
- 21 BETONOVÉ PATKY 400/600/120 PRO UKOTVENÍ ZÁKRYTU CHLADICÍCH JEDNOTEK JSOU ULOŽENY NA SEPARAČNÍ VRSTVĚ Z GEOTEXILIE;
- 23 BETONOVÝ ZÁKLAD 1300/520/100 PRO CHLADICÍ JEDNOTKU BUDE VYZTUŽEN KARI SÍTI PRŮMĚRU 6 S OKY 100/100, HYDROIZOLACI JE NUTNO PŘED BETONÁŽÍ OCHRÁNIT GEOTEXILÍ!
- 39 ZÁKRYT VZT POTRUBÍ S POŽÁRNÍ ODOLNOSTÍ 45 MINUT SHORA DOLŮ, POVRCH BEZESPARÝ, NÁTĚR DLE NCS MAT
- 44 NA PODESTÁCH A MEZIPODESTÁCH BUDE BETON GLETOVANÝ
- 52 PŘÍČKA BUDE VYZDĚNA PO SPODNÍ HRANU VZDUCHOTECHNICKÉHO POTRUBÍ A PO JEHO OSAZENÍ BUDE DOZDĚNA
- 60 UKONČENÍ VYTAŽENÍ HYDROIZOLACE NA SVISLOU KONSTRUKCI
- 74 KOTVICÍ PRVEK ZÁBRADÍ JE NUTNĚ OSADIT PŘED PROVÁDĚNÍM STŘEŠY
- 77 NOSNÍKY BUDOU KOTVENY NA CHEMICKÉ KOTVY, PŘESNOU POLOHU KOORDINOVAT S VZT
- 88 INJEKTÁŽE, KTERÉ PROBIHAJÍ NAD ÚROVŇÍ NAVRŽENÉ PODLAHY JE TŘEBA PROVĚST ZNOVU TĚSNĚ NAD ÚROVŇÍ PODKLADNÍHO BETONU
- 89 NADBETONÁVKA ISONOSNIKŮ V MÍSTĚCH, KDE CHELNÝ OBKLAD ZABÍHÁ POD TERÉN – PRŮBEH VIZ POHLED SV
- 90 PODEZDÍVKA PARAPETU Z ČELA Z POHLEDVÝCH CPP (SPÁROVÁNÍ DITTO OKOLNÍ STĚNY)

+0,000 = 343,300

INVESTOR: MĚSTO LITOMÝŠL		REVITALIZACE ZÁMECKÉHO NÁVRŠÍ V LITOMÝŠLI	
PŘÍSTAVBA PIARISTICKÉ KOLEJE			
STUPEŇ: DOKUMENTACE PRO PROVEDENÍ STAVBY			
AUTORŮ NÁVRHU: ING. ARCH. ALEŠ BURIAN ING. ARCH. GUSTAV KRÍVINKA		ARCHITEKTONICKÁ KANCELÁŘ BURIAN - KRÍVINKA KALVODOVA 13, BRNO	
D.1.1 ARCHITEKTONICKÉ A STAVEBNÍ ŘEŠENÍ			
VEDOUCÍ PROJEKTANT: ING. ARCH. ALEŠ BURIAN		DATUM: DUBEN 2014	
ZODPOVĚDNÝ PROJEKTANT: ING. ZBIGNIEW KALETÁ		MĚŘÍTKO: 1 : 50	
VYPRACOVALA: ING. ARCH. RADKA NEUMANOVÁ, ING. VERONIKA MIKULÍKOVÁ		PARÉ: ČÍSLO VÝKRESU	
NÁZEV VÝKRESU:		D.1.1.2.11	
ŘEZ C-C' - SCHODIŠTĚM			