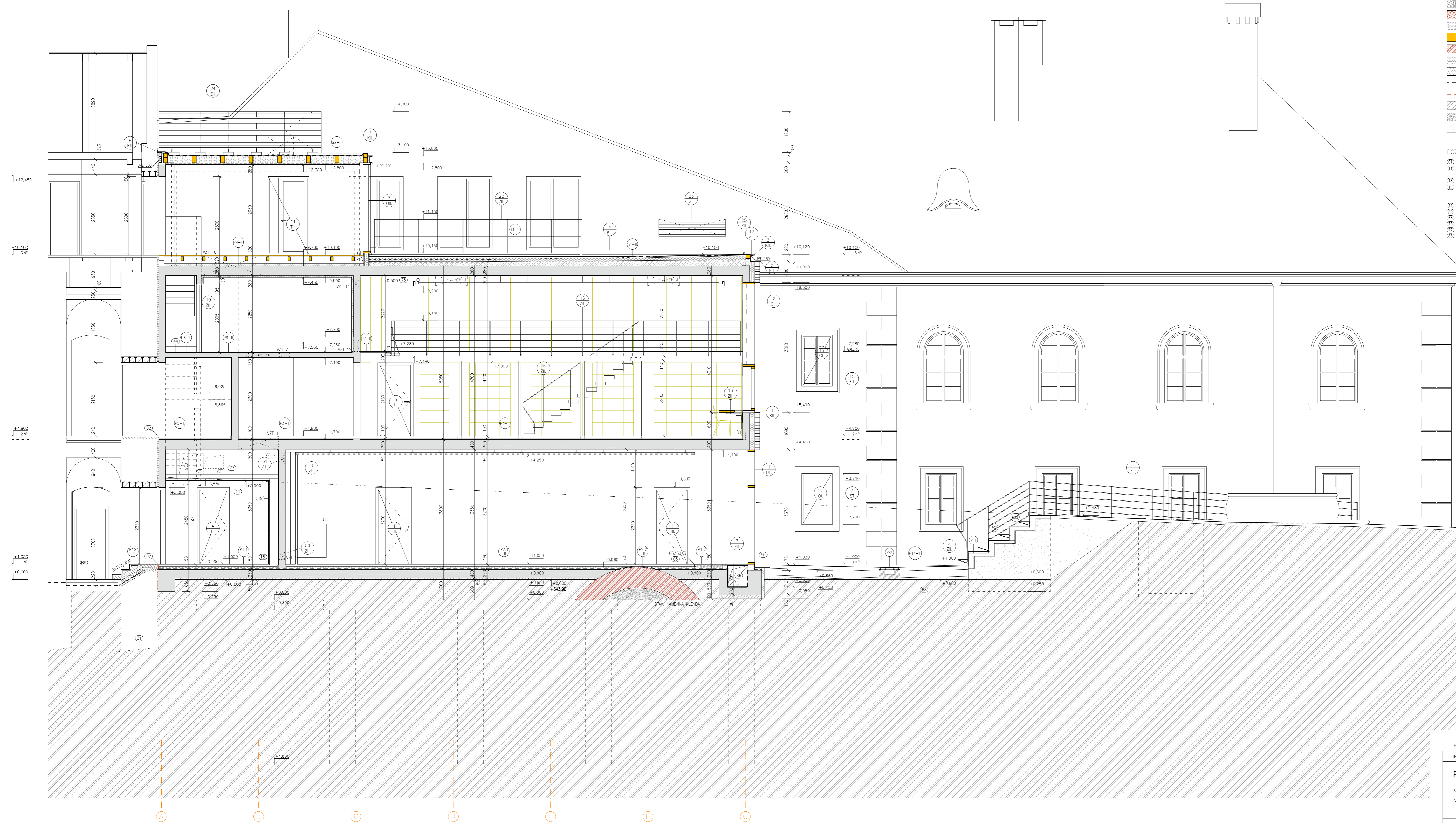


REZ 2 - 2' / PODÉLNÝ

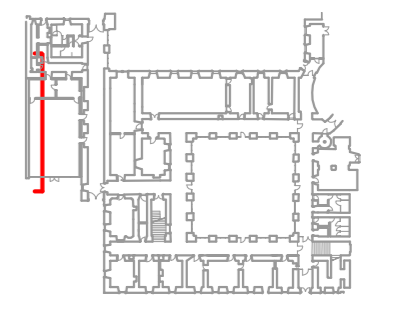


LEGENDA HMOT

- STRAHOZ ŽIVO PARIŠTICE KOLEJE
- ŽELEZOBETON s2 s24s4
- PROSTÝ BETON H. C 20/25
- POLYSTYREBETON
- PRÍZRAKA Z CHEMICKO ŽARUVNĚVOU ÚČINNÝ ZDOK (RÁZNE LÚŽNE OCHR)
- TEPELNÁ ISOLACE - EPS, MINERALNÁ VATA
- TEPELNÁ ISOLACE DLAŽDIČE - EPS
- TEPELNÁ ISOLACE DLAŽDIČE - XPS
- AKUSTICKÁ ISOLACE
- DRÁŽKOVÉ PRÁKY
- SANOVANÉ HISTORICKÉ KAMENNÉ POKRYTIE - PŘEVÝŠENÍ DLE PO 7148-200
- HERMELIT
- SKL ZKRYTÍ
- HORIZONTÁLNICE
- MEZERA OKNA - INKERTIZ
- ROŠTIL TĚLKO
- DEŠTĚVÝ PŘÍSTAV PŘIŠTAV ŠKEDLÝ PŘÍKAM - PŘEVÝŠENÍ DLE PO 7148-200 STATICKÉ ZÁJEDNĚNÍ
- ZÁMĚŘENÝ DEŠTĚVÝ

POZNÁMKY

- 1) VŠE STAVANÉ BUDOVY PARIŠTICE KOLEJE BUDE ZÁJEDNĚNÁ A PŘEVÝŠENÍ NA STAVĚ ÚPRAVY ( ÚPRAVY )
- 2) PŘI 28 KOMBINOVANÝ STROPU BUDE PŘEVÝŠENÍ ZÁJEDNĚNÍ SKL POKRYTÍ S VÝŠKOVÝ ROZDÍLEM POKRYTÍ S MINERALNÝMI DLAŽDIČOVÝMI DESKAMI, V KČ 100 S4, 2000, V KČ 110 S4, 2400 (ZÁMĚŘENÍ ROZDÍL V KČ)
- 3) V KČ 100 S4 SKL ZKRYTÍ BUDE PŘEVÝŠENÍ POKRYTÍ BEZ NÁKLADNÉ VÝŠKY
- 4) SKL OHLAŠENÍ V KČ 100 S4, SKL OHLAŠENÍ DESKA KOMBINOVANÁ NA KČ 2 OHLAŠOVANÝM DLAŽDIČOVÝM DESKAMI V KČ 100 S4, 2000, V KČ 110 S4, 2400 (ZÁMĚŘENÍ ROZDÍL V KČ)
- 5) V KČ 100 S4, 2000, V KČ 110 S4, 2400 (ZÁMĚŘENÍ ROZDÍL V KČ)
- 6) NA PŘEVÝŠENÍ A NEPŘEVÝŠENÍ BUDE BETON DLAŽDIČOVÝ
- 7) KOMBINOVANÝ OKNA STAVANÉ KAMENNÉ POKRYTÍ - DLAŽDIČOVÝ NA OSI SLoupU KOMBINOVANÉ KČ 1/01
- 8) NÁKLADNÉ POKRYTÍ STAVANÉ A ZKRYTÍ DRÁŽKOVÉ
- 9) NA PŘEVÝŠENÍ POKRYTÍ BUDE STAVANÝ DRÁŽKOVÝ OKNA POKRYTÍ PRO NEPŘEVÝŠENÍ
- 10) KOMBINOVANÝ BUDOVY PARIŠTICE KOLEJE - PŘEVÝŠENÍ POKRYTÍ KOMBINOVANÝ S V KČ
- 11) V KČ 100 S4, 2000, V KČ 110 S4, 2400 (ZÁMĚŘENÍ ROZDÍL V KČ)



+0,000 = 343,300	
INVESTOR: MĚSTO LITOMĚŘ	
REVIJALIZACE ZÁMEČKOVÝ NÁVRH V LETOVŠI	
<b>PŘÍSTAVBA PIARISTICKÉ KOLEJE</b>	
STUPEŇ: DOKUMENTACE PRO PROVEDENÍ STAVBY	
AUTOR NÁVRHU:	ARCHITEKTONICKÁ KANCELÁŘ
ING. ARCH. ALEŠ BURAV	BURAV - KRÝPINKA
ING. ARCH. GUSTAV ŠKŘÁPKA	KALVODŮVKA 13, BRNO
<b>D.1.1 ARCHITEKTONICKÉ A STAVEBNÍ ŘEŠENÍ</b>	
VEDUČÍ PROJEKTANT:	ING. ARCH. ALEŠ BURAV
ZODPOVĚDNÝ PROJEKTANT:	ING. ARCH. ALEŠ BURAV
VYPRACOVATEL:	ING. ARCH. ROKA NEJMARKOVÁ
NÁZEV VÝKRESU:	SKUPIN
	DUBEN 2014
	1:50
<b>PODÉLNÝ REZ D - D'</b>	
	D.1.1.2.12