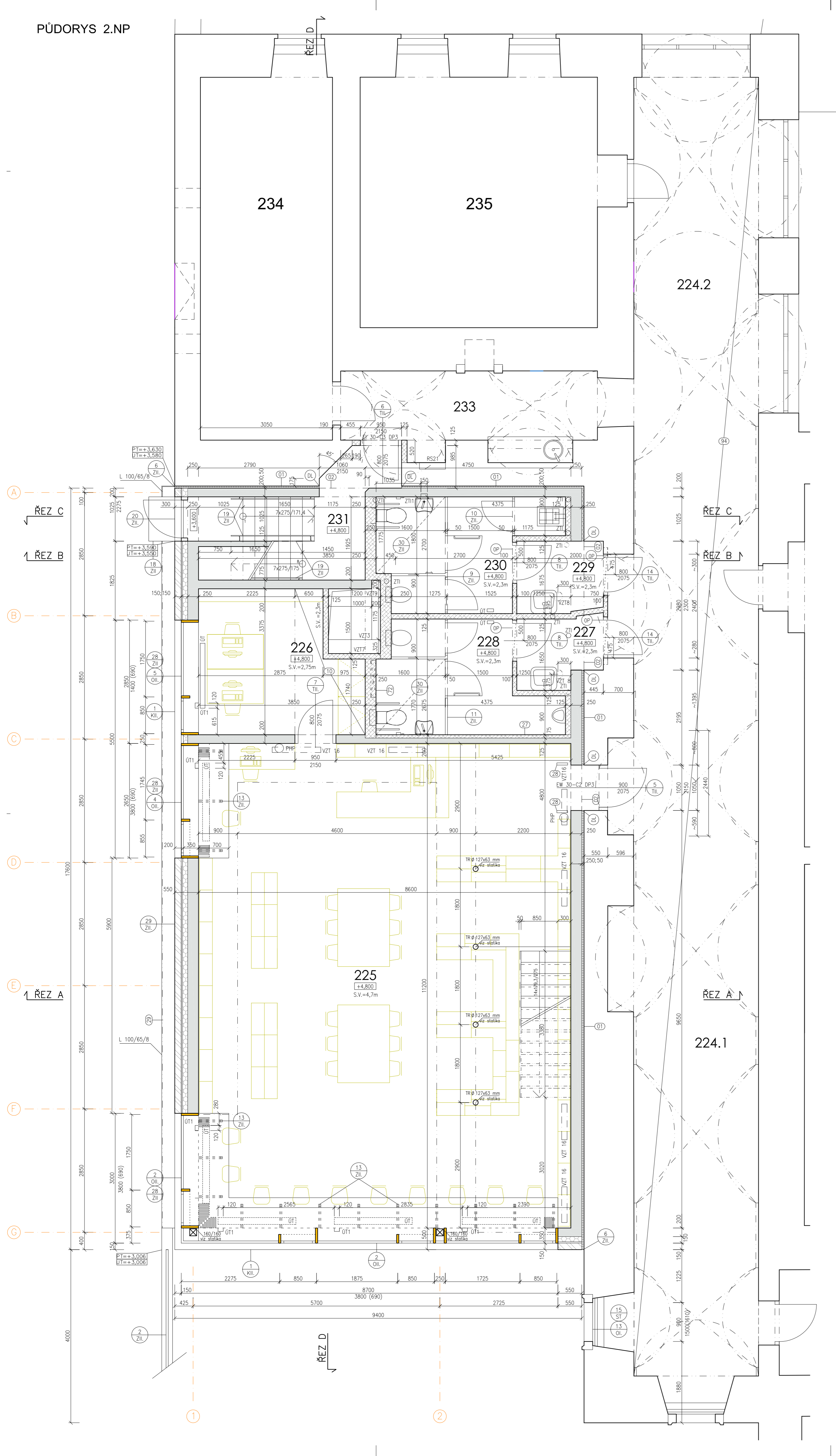


PŮDORYS 2.NP



LEGENDA MÍSTNOSTI

Č.M.	ÚČEL MÍSTNOSTI	PLOCHA SVĚTLÁ	VÝŠKA	PODLAHA	STĚNY, OBKLAD	STROP	POZNÁMKA
224.1	PIARISTICKÁ KNIHOVNA	66,54	3,9	RUŽNÍ CHELMNÁ DLAŽBA /PROVEDENO/	ŠTUKOVÁ OMÍTKA	STAVAJÍCÍ	VĚZ POZN. 94
224.2	CHODBA	30,70	3,9	RUŽNÍ CHELMNÁ DLAŽBA /PROVEDENO/	ŠTUKOVÁ OMÍTKA	STAVAJÍCÍ	VĚZ POZN. 94
225	UNIVERZITNÍ KNIHOVNA	97,21	4,7	P3-II. DŘEVĚNÉ PALUBKY - MASIVNÍ DUB	POHLEDOVÝ BETON	POHLEDOVÝ BETON	SPODNÍ HRANA +9,200
226	PRACOVNA	11,60	2,3	P3-II. DŘEVĚNÉ PALUBKY - MASIVNÍ DUB	ŠTUKOVÁ OMÍTKA	POHLEDOVÝ BETON	
227	PŘEDSÍŇ WC	3,02	2,3	P4-II. EPOXIDOVÁ STĚRKA	SÁDR. OMÍTKA BROUŠENÁ OMÍVATELNÝ NÁTĚR	POHLEDOVÝ BETON	
228	WC MUŽI	9,28	2,3	P4-II. EPOXIDOVÁ STĚRKA	SÁDR. OMÍTKA BROUŠENÁ OMÍVATELNÝ NÁTĚR	POHLEDOVÝ BETON	PŘEBROUŠENÉ BETONOVÉ STĚNY BUDOU POD OMÍV. NÁTĚR VYTMĚLENÝ /V.C. KAVERN/
229	PŘEDSÍŇ WC	3,27	2,3	P4-II. EPOXIDOVÁ STĚRKA	SÁDR. OMÍTKA BROUŠENÁ OMÍVATELNÝ NÁTĚR	POHLEDOVÝ BETON	
230	WC ŽENY	9,35	2,3	P4-II. EPOXIDOVÁ STĚRKA	SÁDR. OMÍTKA BROUŠENÁ OMÍVATELNÝ NÁTĚR	POHLEDOVÝ BETON	
231	SCHODIŠTĚ	7,56	-	P6-II. BETON BROUŠENÝ /SCHODY BETON BROUŠ./MEZOPROSTĚTA	POHLEDOVÝ BETON	POHLEDOVÝ BETON	
233	KATEDRA HV - CHODBA	10,32	3,9	P5-II. DŘEVĚNÉ DUB. PALUBKY /PROVEDENO/	STAVAJÍCÍ BOUR. OTVORU POSTUP. OTTO M.Č. 224.1	STAVAJÍCÍ	

SEZNAM STAVEBNÍCH ÚPRAV

OŽN.	POPIS PRVKU	ROZMĚRY mm	POZNÁMKA	POČET ks
VZT 3	PROSTUP PODLAHOU	1000/1175		1
VZT 7	PROSTUP STROPEM	850/1500		1
VZT 8	PROSTUP STROPEM	průměr 210		2
VZT 9	PROSTUP STROPEM	průměr 180		1
ZTI 1	PROSTUP STĚNOU	150/70	do výšky 700 mm nad podlahou	1
ÓT 1	PROSTUP STĚNOU	120/80	do výšky 150 mm nad podlahou	5

VÝPIS PRVKŮ

OŽN.	POPIS PRVKU	ROZMĚRY mm	POZNÁMKA
DL	DILATAČNÍ LIŠTA - VIZ DETAIL	L 30/30/2, 2/80	OBHÁ CELÝ OTVOR PRO DVEŘE

VÝPIS OCELI

OZNAČENÍ	POPIS PRVKU	ŠÍŘKA mm	VÝŠKA mm	TL mm	CELKOVÁ DĚLKA m	POZNÁMKA
L 100/65/8	OCELOVÝ L PROFIL	100	65	8	17,45	PRO VYMEZENÍ KAČORKY
OP	OCELOVÁ PÁSOVINA	80	-	4	4 x 1,25	PŘEKLAD

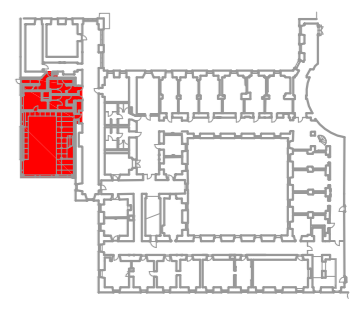
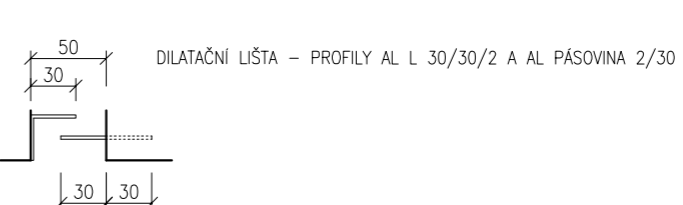
LEGENDA HMOT

- STAVAJÍCÍ ZDVO PIARISTICKÉ KOLEJE
- ŽELEZOBETON viz stávk
- PŘÍZNAKA Z CHELMNÉHO ZATŘAHEJENÉHO LICOVÉHO ZDVA (RAŽENÉ LICOVÉ OHLY)
- KERAMICKÉ TVÁRNICE PRO PŘÍČKY TL 100, 125 A STĚNY 250 MM NA MVC 2,5 MPa
- TEPELNÁ IZOLACE
- TEPELNÁ IZOLACE - DILATAČNÍ
- POŽÁRNÍ UZÁVĚR - TYP EW 30-CZ DP3
- INTERIÉR - NENÍ SOUČÁST STAVBY

POZNÁMKY

- ① ZDVO STAVAJÍCÍ BUDOVY PIARISTICKÉ KOLEJE BUDE ZAJIŠTĚNA A POOLE POTŘEBY NA STAVBĚ UPRAVENA
- ② ŘEŠENO DILATAČNÍ LIŠTOU
- ③ LOKÁLNĚ SNÍŽENA STROPNÍ KONSTRUKCE SV. 2,3 M
- ④ ZAKLENĚK - VÝŠKA VÝDÍVKY POD BET. ŽEBRO 2,1 M
- ⑤ ELEKTRONICKÁ OCHRANA KNIŽNÍHO FONDU - viz část SLP
- ⑥ OKRÁDČÍ CHODBA VYSTRANĚNÍ KAČORKOU
- ⑦ ROZDĚLOVAČ A SBĚRAČ OTOPNÝCH TĚLES (800x850x120 bez parapetu) - viz výkresy výtahů
- ⑧ M.Č. 224.1 A 224.2 - STĚNY: DO VÝŠKY CCA 1,5M OŠKRBAT STAROU OLEJOVOU VÝMALBU, TUTO ČÁST PŘESTRUKOVAT A NAPOJIT NA STAVAJÍCÍ OMÍTKY, VYSTRANĚNÍ ZAPRAVKY PRO VEDENÍ INSTALACÍ ATD. CCA 30% (PŘESTRUKOVAT A SJEJDNIT S OKOLÍ), NOVÁ VÝMALBA STĚN; PODLAHA: PROVEDENO DODĚK K ŠETŘENÍMU SEJMUTÍ NESOUDRŽNÝCH MALEB, NOVÉ OMÍTKY A HMOTOVÉ DOPLŮKY MUSÍ SVOU STRUKTUROU, ÚPRAVOU PLOCHOU I FYZIKÁLNÍMI VLASTNOSTÍM ODPOVÍDAT, NEBO SE DO NEJVIŠE BLÍŽIT OMÍTKÁM PŮVODNÍM; (DŮRAZ NA PŘÍROZNOU ROVNATOST, JEDNOLITOST A HLADKOST)
- ⑨ UPRAVŮVNÁ MĚSTA BUDOU POVRCHOVĚ OŠETŘENA TENOVĚSTIVNÍ TĚMELI NA BAZI VÁPNA A APLIKOVÁNÍ CELOPLOŠNĚ MINERÁLNÍ LAZUROVACÍ NÁTĚROVÝ SYSTÉM NA BAZI VÁPNA
- KONSTRUKCE PLOCH BUDOU ODOLÁVATY OD STĚN PÁSY Z MINERÁLNÍ VLNY O TL 10 MM
- STVKY ODOLNÝCH NAŠLAPNÝCH VRSTEV BUDOU ŘEŠENY PLOCHÝMI PŘECHODOVÝMI LIŠTAMI
- OTVORY VE STAVAJÍCÍ ZDVO KLÁSTĚRA BUDOU VYBOURÁNY NA OSU PŘÍLEHLÝCH OTVORŮ V NOVE KONSTRUKCI PŘÍSTAVBY
- VYBOURANÉ OTVORY VE STAVAJÍCÍ ZDVO ZAJIŠTĚNÝ PŘEKLADY - viz výkresy bouracích prací
- STĚNY Z POHLEDOVÉHO BETONU, KTERÉ BUDOU OPATŘENY OMÍVATELNÝM NÁTĚREM, BUDOU PŘED APLIKACÍ ZAKLENELI A PŘEBROUŠENY

DETAIL DILATAČNÍ LIŠTY DL



+0,000 = 343,300		INVESTOR: MĚSTO LITOMŠL		REVITALIZACE ZÁMEČKÉHO NÁVRŠÍ V LITOMŠLI	
<b>PŘÍSTAVBA PIARISTICKÉ KOLEJE</b>					
STUPEŇ: DOKUMENTACE PRO PROVEDENÍ STAVBY					
AUTORŮ NÁVRHU:		ING. ARCH. ALÉŠ BURIAN ING. ARCH. GUSTAV KRÁVINKA		ARCHITEKTONICKÁ KANCELÁŘ BURIAN - KRÁVINKA KALVODOVA 13, BRNO	
<b>D.1.1 ARCHITEKTONICKÉ A STAVEBNÍ ŘEŠENÍ</b>					
VEDOUcí PROJEKTANT:		ING. ARCH. ALÉŠ BURIAN			
ZODPOVĚDNÝ PROJEKTANT:		ING. ARCH. ALÉŠ BURIAN			
VYPRACOVALA:		ING. ARCH. RADKA NEUDMANOVÁ, ING. VERONIKA MIKULKOVÁ			
NÁZEV VÝKRESU:		PŮDORYS 2.NP		DATUM: DUBEN 2014	
				MĚŘITKO: 1 : 50	
				PÁRE: ČÍSLO VÝKRESU	
				D.1.1.2.4	