



**LEGENDA :**

- značení platí pouze pro plochy mezi prvky  
řešení prvků viz inženýrské prvky
- omítky - vyspravení a tvarové retuše, lazurní malba imitující pískovec
  - kámen - čištění mechanicky abrazí, lokální plastické a barevné retuše
  - omítky odstraněna na soudržný podklad a znovu doplněna odsolovací omítkou do původního tvaru a lazurní malba imitující pískovec
  - umělý kámen - čištění mechanicky abrazí, lokální plastické a barevné retuše
  - oplechování měděným falc plechem čištění, revize spojů, náhrada částí
  - antigravity nátěr
  - hydrofobizace
  - trhliny (injektáž a tmelení)
  - nové oplechování z měděného plechu
  - nové oplechování z olověného plechu
  - statické zásahy (viz samostatná část pr.) "sešívání"
  - stávající kamenná plomba (filuňka)
  - nová kamenná plomba (filuňka)

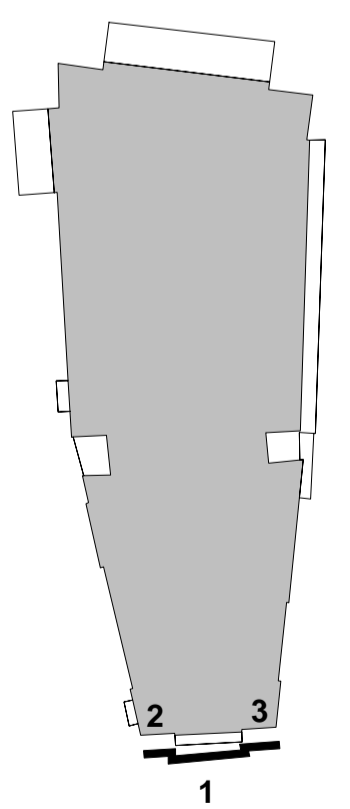
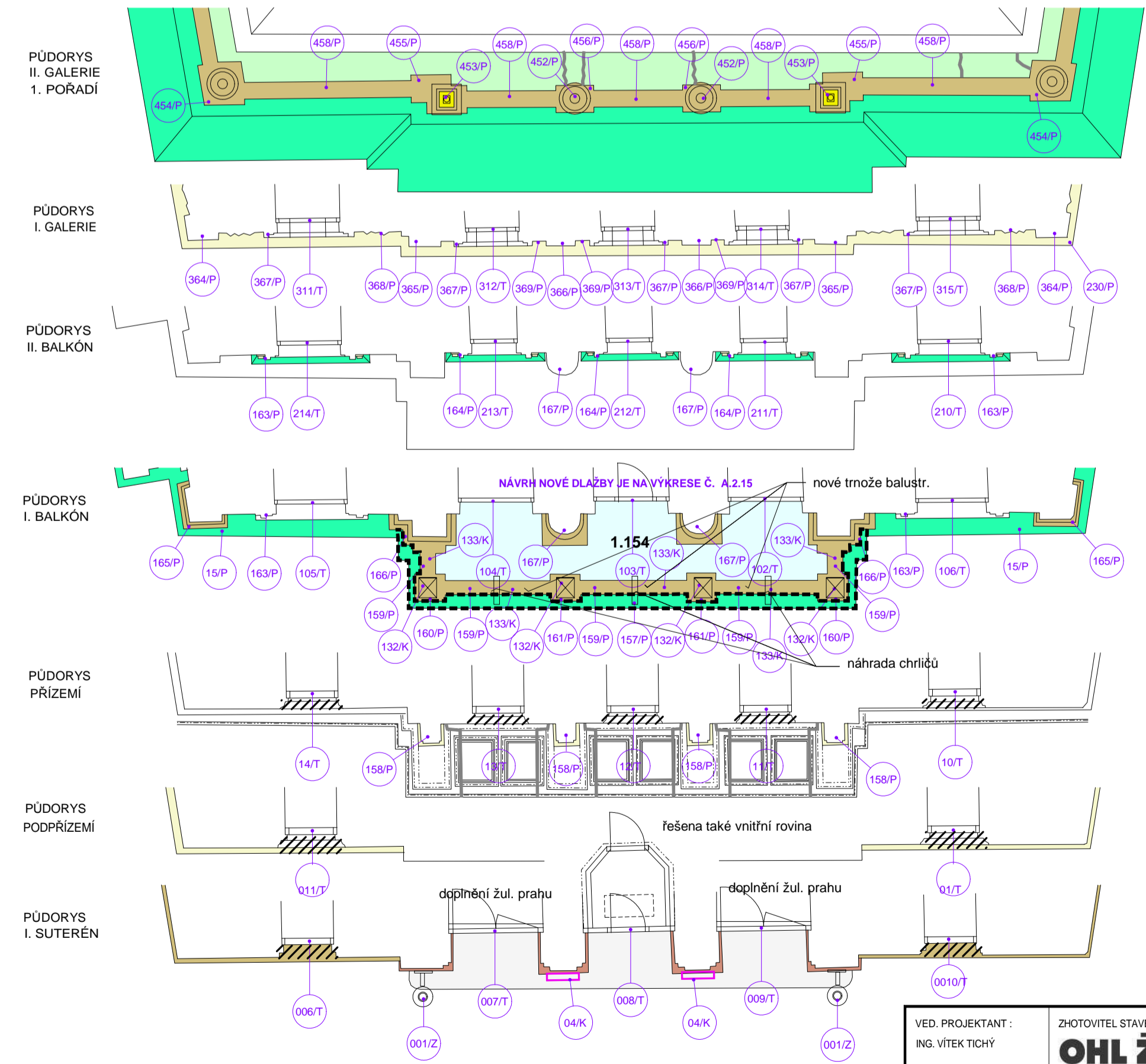
**LEGENDA VÝMĚN KUŽELEK:**

- výměna celé kuželky
- výměna horní poloviny kuželky
- výměna dolní poloviny kuželky
- výměna celé kuželky
- lepení a kotvení kuželky

POHLED "2" - ZÁPADNÍ

POHLED "1" - JIŽNÍ

POHLED "3" - VÝCHODNÍ



**POZNÁMKY :**

- ODKAZY NA TECHNOLOGICKÉ POSTUPY V LEGENDĚ TYPŮ POŠKOZENÍ SE TÝKAJÍ POUZE PLOCH, KTERÉ NEJSOU SOUČÁSTÍ ŽÁDNÉHO FASÁDNÍHO PRVKU.
- ODKAZY NA TECHNOLOGICKÉ POSTUPY OPRAV A RESTAUROVÁNÍ JEDNOTLIVÝCH FASÁDNÍCH PRVKŮ JSOU VE VÝPISU TĚCHTO PRVKŮ.
- VNĚJŠÍ ROVINA STAVBY JE ZAMĚŘENA METODOU LASERSCAN, VNITŘNÍ PLOCHY OSTĚNÍ OKEN JSOU POUZE SCHEMATICKY, ŘÍMSY JSOU PŘEVZATY ZE ZAMĚŘENÍ PROJEKTU SURPMO Z ROKU 1983 POUŽE PŘIBLIŽNĚ.

VED. PROJEKTANT : ING. VÍTEK TICHÝ	ZHOTOVITEL STAVBY : <b>OHL ŽS</b> Burešova 938/17, CZ-60200 Brno, Veveří, IČ: 463 42 796	PROJEKTANT : ING. ARCH. ZDENĚK PŘIBYL	VYPRACOVAL : ING. ARCH. ZDENĚK PŘIBYL	 Videaňská 127, 619 00 Brno projekční a inženýrská kancelář
INVESTOR: Národní divadlo, Ostrovní 1, 112 30 Praha 1, IČ : 000 23 337		PROJEKČNÍ STUPEŇ : <b>skutečné provedení stavby</b>		
<b>GENERÁLNÍ OPRAVA FASÁD HISTORICKÉ BUDOVY NÁRODNÍHO DIVADLA 3. etapa</b>  <b>pohled jiží část</b>		DATUM : 11/2014		
		SPECIALIZACE : STAVEBNÍ ČÁST		
		Č. ZAKÁZKY : P/6-13		
		MĚŘÍTKO : ČÍSLO VÝKRESU :		
		<b>1:100</b> <b>FA 01</b>		