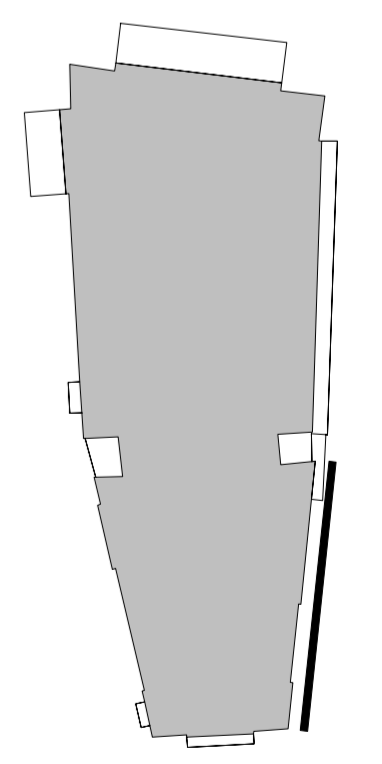


- LEGENDA :**
- značení platí pouze pro plochy mezi prvky řešení prvků viz inventarizace prvků
  - omítky - vyspravení a tvarové retuše, lazurní malba imitující pískovec
  - kámen - čištění mechanicky abrazí, lokální plastické a barevné retuše
  - omítky odstraněna na soudržný podklad a znovu doplněna do původního tvaru a lazurní malba imitující pískovec
  - antigrafity nátěr
  - hydrofobizace
  - trhliny v kamenném zdivu (injektáž a tmelení)
  - odsolení vápennou omítkou
  - nové oplechování z měděného plechu
  - statické zásahy (viz samostatná část pr. sešívání)
  - tmelení trhlin
  - stávající kamenná plomba (filuňk)
  - nová kamenná plomba (filuňk)

- LEGENDA VÝMĚN KUŽELEK:**
- výměna celé kuželky
  - výměna horní poloviny kuželky
  - výměna dolní poloviny kuželky
  - výměna patky kuželky
  - výměna hlavice kuželky
  - lepení a kotvení kuželky



|  |  |  |  |  |
|--|--|--|--|--|
| VED. PROJEKTANT :<br>ING. VÍTEK TICHÝ                                  | ZHOTOVITEL STAVBY :<br><b>OHL ŽS</b><br>Burešova 938/17, CZ-60200<br>Brno, Vevří, IČ: 463 42 796 | PROJEKTANT :<br>ING. ARCH. ZDENĚK PŘIBYL                               | VYPRACOVAL :<br>ING. ARCH. ZDENĚK PŘIBYL | <br>Vídeňská 127, 619 00 Brno<br>projekční a inženýrská kancelář |
| INVESTOR: Národní divadlo, Ostrvní 1, 112 30 Praha 1, IČ : 000 23 337  |  |  |  |  |
| GENERÁLNÍ OPRAVA FASÁD HISTORICKÉ BUDOVY NÁRODNÍHO DIVADLA<br>2. etapa |  | PROJEKČNÍ STUPĚN :<br><b>skutečné provedení stavby</b>                 |  | ČÍSLO PARÉ :   |
| <b>východní strana fasád 1</b>   |  | DATUM : 12/2013<br>SPECIALIZACE : STAVEBNÍ ČÁST<br>Č. ZAKÁZKY : P16-13 |  | ČÍSLO VÝKRESU :<br><b>C 01</b>                                   |
|  |  | MĚRÍTKO :<br><b>1:100</b>  |  |  |