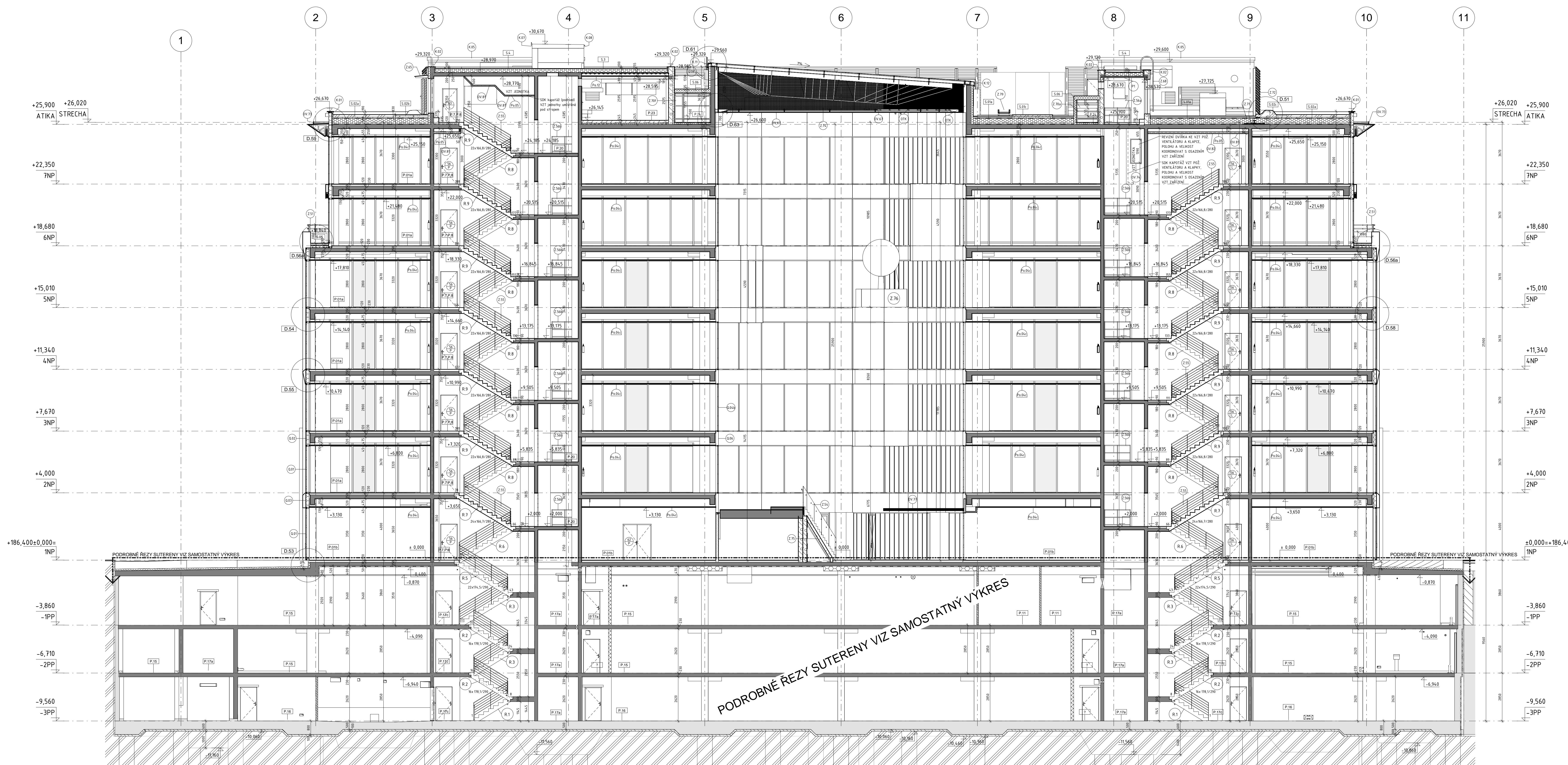


GENERÁLNÍ POZNÁMKY / GENERAL NOTES (IN ENGLISH SEE DRAW D1.13.G51):

- TECHNICKÁ ZPRÁVA JE NEJDLUŽŠÍ SOUČÁSTÍ PROJEKTOVÉ DOKUMENTACE, DOKUMENTACI JE NUTNÉ BRÁT JAKO ČLEK A TO I S PŘEHLEDNUTÍM K OSTATNÍM PRŮHŘEBŮM
- JEJEDNOTLIVÉ PRŮHŘEBŮM ČÁSTI MUSÍ BÝT KOORDINOVÁNY SE STAVĚNÍ ČÁSTÍ PROJEKTOVÉ DOKUMENTACE, VEŠKERÉ NEJASNOSTI NEBO PŘÍPADNÉ ROZDÍLY MUSÍ BÝT VĚŠ KONZULTOVÁNY S G.P.
- VĚŠKERÉ VÝROBKY BUDOU PŘED ZADÁNÍM DO VÝROBY NEBO PŘED OBJEDNÁNÍM DODAVATELEM PŘEČÍTÁNY, ROZMĚRY PŘEMĚŘENY A PŘÍSLUŠNÁ DÍLEČNÁ DOKUMENTACE DODAVATEL BŮDE DOOSOUHLAŠENA INVESTOŘEM VE SPOLUPRÁCI S G.P.
- VĚŠKERÁ BARVNÁ A TVAROVÁ ŘEŠENÍ VÝROBKŮ, POVRCHŮ A POD. BUDOU FORMOU VÝROBKŮ KONZULTOVÁNA A DOOSOUHLAŠENA INVESTOŘEM VE SPOLUPRÁCI S G.P. A ARCHITEKTEM
- KAŽDÝ VÝROBEK, MATERIÁL A TECHNOLOGICKÉ ZAŘÍZENÍ MUSÍ BÝT OPATŘENO CERTIFIKÁTEM O SHODĚ
- U TECHNOLOGIÍ A JINÝCH ZAŘÍZENÍ MUSÍ BÝT PROVEDENY REVIZE A JINÉ POTŘEBNÉ ZKOUŠKY
- VĚŠKERÉ CERTIFIKÁTY A PROTOKOLY MUSÍ BÝT DOLUŽENY DODAVATELEM
- NA VŠECHNY TRUHLÁRSKÉ, ZÁMĚNKÉ A JINÉ ATIPICKÉ KONSTRUKCE BŮDE ZPRACOVÁNA VÝROBNÍ DOKUMENTACE, KTERÁ BŮDE DOOSOUHLAŠENA INVESTOŘEM A G.P.
- VĚŠKERÉ ROZMĚRY VÝROBKŮ VKLADANÝCH DO OTVORŮ A NIK JE NUTNÉ PŘED OBJEDNÁNÍM OVĚŘIT POLE SKUTEČNÝCH ROZMĚRŮ STAVBY
- PŘI PROVEDENÍ BUDOU DOODRŽOVÁNY TECHNOLOGICKÉ PŘEDPISY VÝROBKŮ JEDNOTLIVÝCH PRVKŮ, U SYSTÉMOVÝCH DODÁVEK BUDOU POUŽITY POLE PŘÍPUSTNÉ SYSTÉMOVÉ PRVKY
- DETÁLNÍ ŘEŠENÍ FASÁD BŮDE SOUČÁSTÍ PROJEKTU LOP (DETAILY, PASTROVÁNÍ, MODULACE, STATIKY APOD.) ARCH.STAVY ČÁSTI ŘEŠÍ POLE HLAVNÍ RASTRACI A TVARY FASÁD, POLDY DVĚŘÍ APOD.

- VĚŠKY PARAPETŮ OKEN, DVĚŘÍ A PŘEDSTĚN JSOU VÝTOVÁNY OD ČISTÉ POLDY POLDY
- VE MÍSTĚ DVĚŘÍ OTVORŮ JE NUTNÉ KOORDINOVAT SE SKUTEČNĚ VYBRANÝM TYPEM ZÁŘADNÍ
- PŘEKLADY NAD OTVORY VE ZDĚNÝCH PŘÍČKÁCH BUDOU PROVEDENY ZE SYSTÉMOVÝCH PŘEKLADŮ NA KOLMOU V MÍSTĚ NÁPOJENÍ PŘEKLADŮ NA KOLMOU STĚNY BŮDE PŘEKLAD ULOŽEN NA OCELOVÝ L PROFIL KOTVENÝ DO TĚTO STĚNY
- KONTROLNÍ DVĚŘKA DO INSTALACNÍCH JADER A POLDY BUDOU PŮDORYSNĚ UMÍSTĚNY TAK, ABY BYL ZAISTĚN SNADNÝ PŘÍSTUP K ZAŘÍZENÍ V POLDY
- VĚŠKERÉ DOZDÍVKY V JÁDRECH BUDOU PROVEDENY DODATEČNĚ AŽ PO KOMPLETNÍ VYSTROJENÍ JADER ZTI, VZT A ELEKTRO, NA STAVĚ SE URČÍ POČET A VELOSTI POROVNÝCH VEZNÝCH OTVORŮ
- DOZDÍVKY PROSTUPŮ PRO INSTALACE BUDOU ZAJEDNĚY PRO VEDENÍ INSTALACNÍ A PŘÍSLUŠNĚ POŽÁRNĚ UTĚSNĚNÝ
- PŘECHODY POLDYHOVÝCH KRYTIN BUDOU ŘEŠENY NEREZOVÝM SYSTÉMOVÝM LIŠTAM
- HYDROIZOLACNÍ STĚNKY POLDY BUDOU VYTÁŽENY 200MM NA STĚNY, ROHOVÉ DETAILY BUDOU ŘEŠENY SYSTÉMOVÝM PÁSKAM
- VĚŠKERÉ DETAILY HYDROIZOLACE MUSÍ PROVÁZĚT SPECIALIZOVANÁ FIRMA, PODLE PŘEDPISANÝCH POSTUPŮ A DOOSOUHLAŠENÝCH DETALŮ OD VÝROBCE HYDROIZOLACE, VČETNĚ DETALŮ VLVSTI, ATIKY, ROHŮ, KOUTŮ, PROSTUPŮ APOD.
- NÁPOJENÍ ZDĚNÝCH KONSTRUKCÍ NA ŽELEZOBETONOVÉ BŮDE PROVEDENO PŮDÍ OCELOVÝCH TRŮB PO 0,5M
- NÁPOJENÍ ZDĚNÝCH KONSTRUKCÍ NA STROPY ŘEŠIT V PŘÍPADĚ NENOSNÝCH KČI PRUŽNĚ S OHLEDEM NA AKUSTICKÉ POŽADAVKY DĚLÍČKŮ KONSTRUKCÍ
- VĚŠKERÉ DRÁŽKY V BETONOVÝCH A ZDĚNÝCH STĚNÁCH JE NUTNÉ PŘEZŮVAT. PROSTUPY A DRÁŽKY PROVĚST POLE POLDY JEDNOTLIVÝCH PRŮHŘEBŮ A KOORDINACNÍCH VÝKRESŮ V PŘÍPADĚ NESOULADU KONZULTOVAT S G.P.
- VĚŠKERÉ OTVORY PROVAŽNĚ DODATEČNĚ DO MOTOVÝCH ŽB KONSTRUKCÍ POLE SKUTEČNĚHO PROVEDENÍ TŽB, JE NUTNÉ KONZULTOVAT SE STATIKEM DODAVATEL MUSÍ ZAHNOUT DO ENOVÉ KALKULACE DODATEČNĚ PROSTUPY V ROZSAHU CCA 20%

- REVIZE DOKUMENTACE:
- PŘI PROVEDENÍ STAVBY JE VŽDY NUTNÉ PRACOVAT S NEAKTUÁLNĚJŠÍM REVIZEM VÝKRESŮ
  - AKTUÁLNÍ REVIZE DOKUMENTACE BŮDE VŽDY STANOVĚNA A ZAPSÁNA DO STAVEBNÍHO DENÍKU NA KO GD A G.P. VEŠKERÉ ZMĚNY A REVIZE MUSÍ POTVRDIT TD
  - DODAVATEL STAVBY A SUBDODAVATEL SE MUSÍ VŽDY SEZNÁMÍT S NEAKTUÁLNĚJŠÍ VERZÍ DOKUMENTACE A UPOZORNIT NA PŘÍPADNÉ NESROVNALOSTI



PODROBNÉ ŘEZY SUTERENY VIZ SAMOSTATNÝ VÝKRES

LEGENDA MATERIÁLŮ / LEGEND OF MATERIALS

- ŽELEZOBETONOVÉ KONSTRUKCE - VYZTUŽENÍ VIZ STATICKÁ ČÁST / REINFORCED CONCRETE STRUCTURES
- ŽELEZOBETONOVÉ VODOSTAVEBNÍ KONSTRUKCE - VYZTUŽENÍ VIZ STATICKÁ ČÁST / REINFORCED CONCRETE STRUCTURES-WATER BUILDING
- ŽELEZOBETONOVÉ PREFABRIKOVANÉ KONSTRUKCE - VIZ STATICKÁ ČÁST / PRECAST REINFORCED CONCRETE STRUCTURES-WATER BUILDING
- ZDVO Z LIAPOROVÝCH TVÁRNĚ (OM 175, 6PP4) / MASONRY OF LIAPOR (CONCRETE) BLOCK
- ZDVO Z LIAPOROVÝCH TVÁRNĚ (OM 240, 6PP4) / MASONRY OF LIAPOR (CONCRETE) BLOCK
- PŘÍČKY Z LIAPOROVÝCH TVÁRNĚ (OM 175, 2PP4) / MASONRY OF LIAPOR (CONCRETE) BLOCK
- SÁDROKARTONOVÉ PŘÍČKY A STĚNY / GYPSUM PLASTERBOARD
- TEPelná IZOLACE POLYSTYREN EPS, MINERÁLNÍ VLNKA / THERMAL INSULATION (POLYSTYREN EPS, MINERÁLNÍ VLNKA)
- EXTRUDOVANÝ POLYSTYREN (XPS, IPK, PUR) / THERMAL INSULATION (XPS, IPK, PUR)
- HYDROIZOLACE / WATER-PROOF INSULATION
- BETONOVÁ MAZANINA / CONCRETE SCRIBBLE
- KAČÍREK / GRAVEL
- NASYPANÁ ZEMLINA / GROUND-FILL
- PŮDVNÍ ZEMLINA / ORIGINAL SOIL

POZNÁMKY / NOTES

- 5000/2000 VZT - POPIS OTVORU V KONSTRUKCI (ŠÍŘKA/VÝŠKA ÚČEL) / SHJH = SPODNÍ, HORNÍ HRANA (POČÍTANO OD 1NP) (-0,00) / OPENING IN CONST. (WIDTH/HEIGHT PURPOSE)
- SHJH + DOWN, UP EDGE (COUNT FROM 1st FLOOR) (-0,00)
- EV 300/150/150 - OZNAČENÍ POŽÁRNÍ ODOLNOSTI / FIRE RESISTANCE
- 300mm - OZNAČENÍ SVĚTLÉ VÝŠKY V MÍSTNOSTI / CLEAR ROOM HIGH
- 100mm - OZNAČENÍ SKLADBY PŮDLAHY V MÍSTNOSTI / FLOOR IN ROOM
- 100mm - OZNAČENÍ SKLADBY STROPŮ V MÍSTNOSTI / CEILING IN ROOM
- EXT - HASÍČ PŘÍSTROJ PRAŠKOVÝ, CO2 (VIZ PRŮHŘEB, OSTATNÍ VÝR) / EXTINGUISHING POWDER, CO2 (SEE PROJ., LIST OF OTHER J)
- POVRCHOVÉ ÚPRAVY STĚN - ŽB: STĚNKA + MALBA / NETECHNICKÝCH MÍSTNOSTÍ - ŽDVO: OMÍTKA + MALBA - SOK: SYSTÉMOVÁ STĚRKA + MALBA
- WALL FINISHES NON-TECHNICAL ROOM: -CONCRETE: SCREED + PAINT -MASONRY: PLASTER + PAINT -GYPSUM: SYSTEM SCREED + PAINT
- POVRCHOVÉ ÚPRAVY STĚN - ŽB: MALBA / MACHNE, SWITCH - ŽDVO: MALBA - SOK: SYSTÉMOVÁ STĚRKA + MALBA
- WALL FINISHES MACHNE, SWITCH STAIRS ROOM: -CONCRETE: PAINT -MASONRY: PAINT
- TYPOVÝ ŽB SLOUP U FASÁDY (I-SNP) - OBLUŽENÍ VIZ DETAILY
- STANDARD CONCRETE COLUMN ON FACADE (I-S FLOOR): COVER SEE DETAILS

Revision / Datum / Date		Popis změny / Change description		Vydal / Publisher	
NÁZEV PROJEKTU / PROJECT NAME		Souřadný systém: JTSK		Výškový systém: Bpv	
st.00+186,4 m.n.m.					
<p><b>CORSO COURT</b> Administrativní budova / Administrative building Praha 8 - Karlín</p>					
<p>GENERÁLNÍ PROJEKTANT / EXECUTIVE ARCHITECT</p> <p><b>CASOVA</b> Ing. Jan Kráuse, Ing. Martin Zelenka</p>		<p>INVESTOR / DEVELOPER</p> <p>Corso Court, a.s. Hvězdoва 1734/2c, Nusle, 140 00 Praha 4 IČO 26181703</p>			
<p>ARCHITECT / ARCHITECT</p> <p><b>RICARDO BOFILL</b> TALLER DE ARQUITECTURA</p> <p>AV. INDUSTRIAL, 14-08960 San Juan De Los Rios - Barcelona - Spain TEL. +34 93 499 90 00 FAX. +34 93 499 90 50 http://www.bofill.com</p>					
<p>ZPRAVODATEL / PROSEPIE / DESIGNER</p> <p><b>CASOVA</b> Ing. Jan Kráuse, Ing. Martin Zelenka</p>		<p>DOPOVĚDNÝ PROJEKTANT</p> <p>Ing. Jan Kráuse, Ing. Martin Zelenka</p>		<p>VYPRACOVÁNÍ</p> <p>LUKÁŠ VLAŠEK</p>	
<p>ČÁST DOKUMENTACE / SECTION</p> <p><b>D</b> DOKUMENTACE STAVBY / BUILDING DOCUMENTATION</p>		<p>CLUBENÍ / STRUCTURE</p> <p>D1.1 ARCHITEKTONICKO - STAVEBNÍ ŘEŠENÍ</p>		<p>KONTROLOVÁNÍ</p> <p>Ing. Jan Kráuse</p>	
<p>PROFESOR / PROFESSOR</p> <p>ARCHITEKTONICKO - STAVEBNÍ ŘEŠENÍ / CONSTRUCTION PART</p>		<p>DATA / DATE</p> <p>25/08/2014</p>		<p>MĚRÍTKO / SCALE</p> <p>1 : 100</p>	
<p>NÁZEV VÝKRESU / DRAWING DESCRIPTION</p> <p>Řez A-A / Section A-A</p>		<p>SO-20</p>		<p>POČET / NUMBER</p> <p>12</p>	
<p>OBJEKT / OBJECT</p> <p>Řez A-A / Section A-A</p>		<p>ČÁST / SECTION</p> <p>D1.1. 3.B60</p>		<p>REVIZE / REVISION</p>	
<p>CONTRACT CODE: <b>COC_11031_1_EC_DP_AR_S_000_00 SECTION A</b></p>					