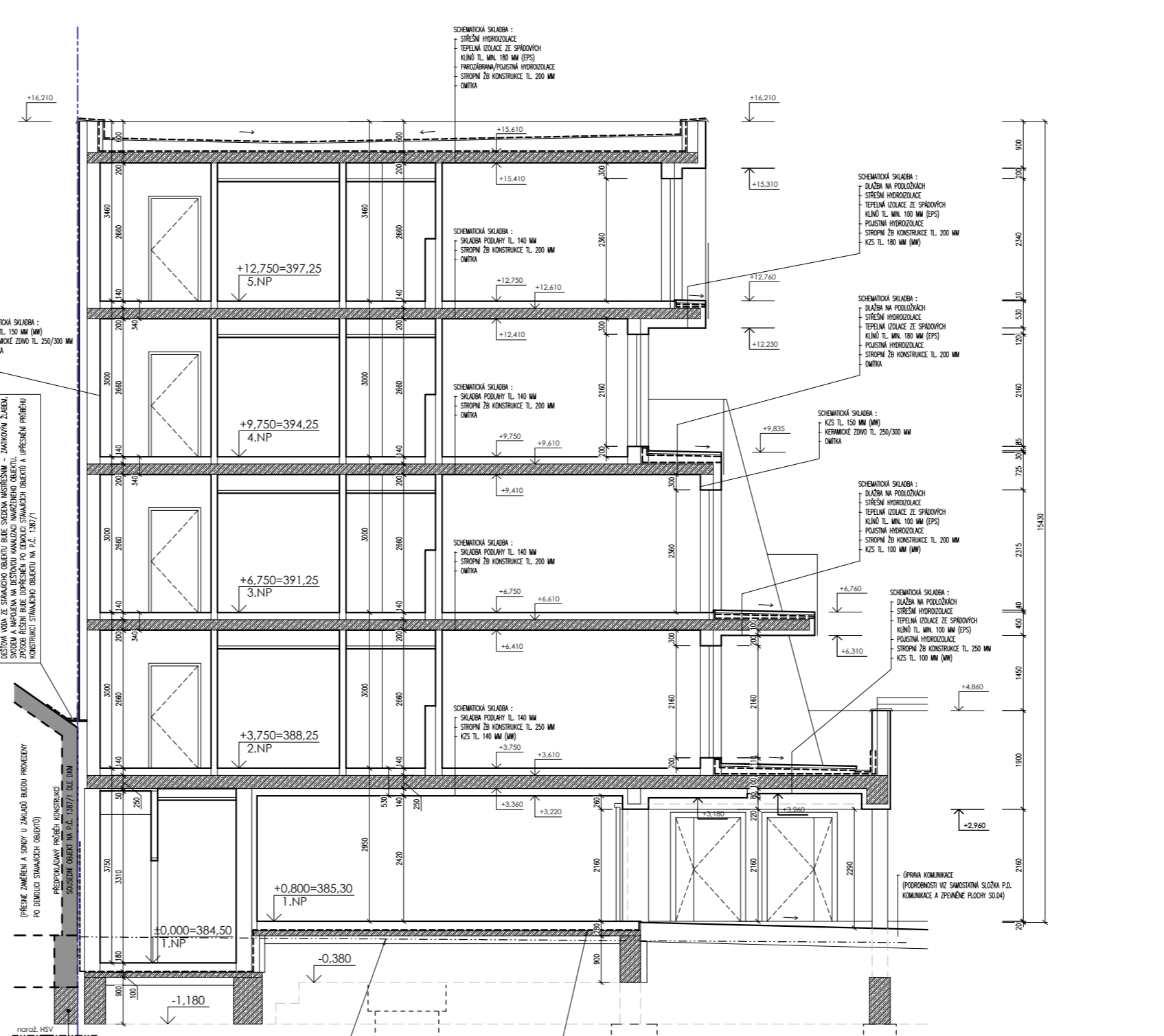


ROZSAH PROVEDENÝCH OPATŘENÍ
 PŘEPROJEKOVANÉ PŘEBNĚ ZÁKLADNÍ KONSTRUKCE SOUSEDNÍHO OBJEKTU NA P.Č. 1387/1
 - ZÁKLADNÍ SPERA STAVĚNÍHO OBJEKTU BŮDE SNIŽENA PŘED ZAHÁJENÍM VÝROBY
 POSTUPNĚ (SCHODKOVNĚ) PŘEBĚŽNĚM Z BETONOVÝCH ČHEL S DOKLADNĚNÍM PROTI
 NOVĚ PŘEVĚDĚNÉ SPONNĚ ČÁSTI ZÁKLADU
 ZPŮSOB ŘEŠENÍ BŮDE DOPŘEDNĚN PO DOKLADU STAVĚNÍHO OBJEKTU A UPŘESNĚNÍ PŘEBNĚ
 KONSTRUKCE STAVĚNÍHO OBJEKTU NA P.Č. 1387/1

ROZSAH PROVEDENÝCH OPATŘENÍ
 PŘEPROJEKOVANÉ PŘEBNĚ ZÁKLADNÍ KONSTRUKCE SOUSEDNÍHO OBJEKTU NA P.Č. 1387/1
 - ZÁKLADNÍ SPERA STAVĚNÍHO OBJEKTU BŮDE SNIŽENA PŘED ZAHÁJENÍM VÝROBY
 POSTUPNĚ (SCHODKOVNĚ) PŘEBĚŽNĚM Z BETONOVÝCH ČHEL S DOKLADNĚNÍM PROTI
 NOVĚ PŘEVĚDĚNÉ SPONNĚ ČÁSTI ZÁKLADU
 ZPŮSOB ŘEŠENÍ BŮDE DOPŘEDNĚN PO DOKLADU STAVĚNÍHO OBJEKTU A UPŘESNĚNÍ PŘEBNĚ
 KONSTRUKCE STAVĚNÍHO OBJEKTU NA P.Č. 1387/1



ROZSAH PROVEDENÝCH OPATŘENÍ
 PŘEPROJEKOVANÉ PŘEBNĚ ZÁKLADNÍ KONSTRUKCE SOUSEDNÍHO OBJEKTU NA P.Č. 1387/1
 - ZÁKLADNÍ SPERA STAVĚNÍHO OBJEKTU BŮDE SNIŽENA PŘED ZAHÁJENÍM VÝROBY
 POSTUPNĚ (SCHODKOVNĚ) PŘEBĚŽNĚM Z BETONOVÝCH ČHEL S DOKLADNĚNÍM PROTI
 NOVĚ PŘEVĚDĚNÉ SPONNĚ ČÁSTI ZÁKLADU
 ZPŮSOB ŘEŠENÍ BŮDE DOPŘEDNĚN PO DOKLADU STAVĚNÍHO OBJEKTU A UPŘESNĚNÍ PŘEBNĚ
 KONSTRUKCE STAVĚNÍHO OBJEKTU NA P.Č. 1387/1

ROZSAH PROVEDENÝCH OPATŘENÍ
 PŘEPROJEKOVANÉ PŘEBNĚ ZÁKLADNÍ KONSTRUKCE SOUSEDNÍHO OBJEKTU NA P.Č. 1387/1
 - ZÁKLADNÍ SPERA STAVĚNÍHO OBJEKTU BŮDE SNIŽENA PŘED ZAHÁJENÍM VÝROBY
 POSTUPNĚ (SCHODKOVNĚ) PŘEBĚŽNĚM Z BETONOVÝCH ČHEL S DOKLADNĚNÍM PROTI
 NOVĚ PŘEVĚDĚNÉ SPONNĚ ČÁSTI ZÁKLADU
 ZPŮSOB ŘEŠENÍ BŮDE DOPŘEDNĚN PO DOKLADU STAVĚNÍHO OBJEKTU A UPŘESNĚNÍ PŘEBNĚ
 KONSTRUKCE STAVĚNÍHO OBJEKTU NA P.Č. 1387/1

LEGENDA MATERIÁLŮ

- SVĚTLÝ OBVODOVÝ PLÁŠTĚ – SPLŮČNÍ PŘEDPISNÉ POŽÁRNÍ, KONSTRUKČNÍ, TEPELNÉ (U= min. 0,30 W/m2K) A AKUSTICKÉ HODNOTY :
 OBVODOVÁ STĚNA Z KERAMICKÝCH CHELÝCH BLOKŮ TL. 250 A 300 MM + KONTAKTNÍ ZATEPLOVACÍ SYSTÉM (ETICS) S TEPELNOU
 ZDÍLKOU Z MINERÁLNÍ VATY TL. 150 MM, MÍSTY 120 MM
- VNITŘNÍ NOSNÉ A NENOSNÉ STĚNY – SPLŮČNÍ PŘEDPISNÉ POŽÁRNÍ, KONSTRUKČNÍ A AKUSTICKÉ POŽADAVKY
 VNITŘNÍ STĚNA Z KERAMICKÝCH CHELÝCH BLOKŮ TL. 250 A 300 MM
- VNITŘNÍ NOSNÉ STĚNY – SPLŮČNÍ PŘEDPISNÉ POŽÁRNÍ, KONSTRUKČNÍ A AKUSTICKÉ POŽADAVKY
 VNITŘNÍ STĚNA Z KERAMICKÝCH CHELÝCH BLOKŮ, BETONOVÝCH SALOVÝCH TVÁROVK TL. 200 MM
- VNITŘNÍ NENOSNÉ PRŮKROVNÉ STĚNY – SPLŮČNÍ PŘEDPISNÉ POŽÁRNÍ A AKUSTICKÉ POŽADAVKY
 VNITŘNÍ STĚNA Z KERAMICKÝCH CHELÝCH BLOKŮ TL. 100 A 125 MM
- ŽELEZOBETONOVÉ KONSTRUKCE – SPLŮČNÍ PŘEDPISNÉ POŽÁRNÍ, KONSTRUKČNÍ A AKUSTICKÉ POŽADAVKY

POZNÁMKY:

- V PŘÍPADĚ JAKÝCHKOLIV NEJASNOSTI KONTAKTOVAT PROJEKTANTA.
- ROZMĚRY VŠEKÝCH PRVKŮ NUTNO PŘED VÝROBU OVĚŘIT DLE SKUTEČNÉHO STAVU NA MÍSTĚ SAMĚM.
- VŠEKÉ ŽELEZOBETONOVÉ A OCELOVÉ KONSTRUKCE VIZ. KONSTRUKČNÍ PROJEKT.
- PŘI PROVÁDĚNÍ STAVBY NUTNO DOUŽÍET TECHNOLOGICKÉ PŘEDPISY.
- PŘED ZAHÁJENÍM PRÁCI NUTNO VYTÝČIT NA MÍSTĚ PŘESNOU POLOHU STÁVAJÍCÍCH INŽENÝRSKÝCH SÍTÍ. POSTUP PRÁCI NUTNO KOORDINOVAT S PROVÁDĚNÍM NOVÝCH IS.
- VŠEKÉ PROSTUPY MEZI JEDNOTLIVÝMI POŽÁRNĚ OCHRANĚNÝMI ČÁSTMI BUDOVY BUDOU DOKONALE PROTIPOŽÁRNĚ UTEŠNĚNY (V PŘÍSLUŠNÉ ODOLNOSTI A PŘEVĚDĚNÍ).
- PŘI PROVÁDĚNÍ PROSTUPŮ SPONNĚ STAVBY NUTNO DBÁT NA DOKONALÉ PŘEVĚDĚNÍ PROSTUPŮ, PŘEVĚDĚNÍ PRK V MÍSTĚCH POD HLADNOU SPONNĚ VODY.
- PŘECHODY MEZI JEDNOTLIVÝMI PŮDORÝMI PODLAH ŘEŠIT POMOCÍ PŘECHODOVÝCH LŠTÍ.
- VŠEKÉ PODLAHY VE VLNĚM PROSTŘEDÍ (VC, SPRCHY, KÚLDIVÉ KOMORY, ATD.) DO VLNĚHÉHO PROSTŘEDÍ.
- VNITŘNÍ ROZMĚRY VÝTAHOVÝCH ŠACHET JSOU ČISTĚ ROZMĚRY VČETNĚ PŮVROCHÝCH OPRAV !!!
- REZEVNÍ DVĚŘKA DO INSTALAČNÍCH TZB ŠACHET BUDOU DODÁNA V PŘÍSLUŠNÉ POŽÁRNÍ ODOLNOSTI.
- PŘI STAVĚ BUDOVY DOUŽÍET POŽADAVKY POŽÁRNĚ BEZPEČNOSTNÍHO ŘEŠENÍ STAVBY, KTERÉ JE NEJEDNOU SOUČÁSTÍ TOHOTO PROJEKTU.
- VŠEKÉ OCELOVÉ PRVKY PEVNĚ ZABUDOVAT DO STAVBY BUDOVY BĚŽNĚ ZAPLETENOVY A OMTNUTY (NAPŘ. OCELOVÉ PŘEKLADEJ).
- VŠEKÉ BETONOVÉ A OCELOVÉ PRVKY V OBVODOVÉM ZDÍMU BUDOVY BĚŽNĚ ZATEPLENÝ A OCHRANĚNÝ PROTI VÝMUKU TEPELNÝCH MOSTŮ.
- PŘI PROVÁDĚNÍ STAVBY BUDOVY DOTYČNÝ A ČÁSTIČNĚ VÝLUŽNÝ OKOLNÍ POZEMKY – PO DOKONČENÍ STAVBY VŠE LVNĚŠTĚ DO PŮVODNÍHO STAVU.
- HYDROIZOLACE SPONNĚ STAVBY BŮDE VŽDY VYTÁŽENA NA SVISLOU STĚNU MIN. 300 MM NAD UPRAVENÝ TERÉN.
- VŠEKÉ OBYŠPY (DOROVANÝ TERÉN) PROVÁDĚT Z PROPUSTNÝCH MATERIÁLŮ (ZEMIN) A BĚŽNĚ HUTNĚNÝ – VHOVNOSTI MATERIÁLŮ DO NÁSPY NUTNO KONSULTOVAT S GEOLOGEM.
- V MÍSTĚCH SPRCHOVÝCH KÚLDÍ A VAN BUDE POD OKLAD (NA CELOU VÝŠKU) POUŽITA MATERIÁLOVÁ HYDROIZOLACE, MÁNO BUDE VYTÁŽENA 300 MM NAD PODLAHU.
- INSTALAČNÍ ŠACHTY BUDOU PROVÁDĚNÝ AŽ PO FINÁLNÍ DOKONČENÍ VŠEKÝCH V NICH VEDENÝCH ROZVODŮCH TZB.
- VŠEKÉRA WC V PŘEVĚDĚNÍ ZAKĚSNĚM – SÍK POLOPŘÍČKA VE VYZNAMĚNĚM ROZSAHU, VÝŠKA CCA 1200 MM, PLÁŠTĚNÍ VODĚODOLNÝM DESKAM.
- VŠEKÉ PROSTUPY AKUSTICKÝMI STĚNAMI A STROPY – AKUSTICKÉ PŘEVĚDĚNÍ – UTEŠNĚNÍ MINERÁLNÍ VATOU TL. 50 MM (GONG/MS), ZAKMÍTANÍ + STYK OŠETŘIT TRVALE PRUŽNÝM TMELEM.
- PRO VŠEKÁ ŽARĚNÍ A ŽARĚNACÍ PŘEDMĚTY (VČ. TOPNÝCH TĚLES, B. ROZVODŮ, SNTÁRNÍCH PŘEDMĚTŮ, ...) ZAKĚSNĚ NA SOK STĚNĚCH JE NUTNO V KOI STĚN PŘIPRAVIT POMOČNÉ OCELOVÉ KČE DLE POŽADAVKŮ JEDNOTLIVÝCH DODAVATELŮ ŽARĚNÍ.
- PŘED ZAPOČETÍM PRÁCI NA VÝTAHOVÝCH ŠACHETÍCH NUTNO TVORĚNĚ ŘEŠENÍ ŠACHET A STAVĚNÍ PŘÍPRAVENOSTI UVEDENOU V TĚTO PD OSOULUŠIT DODAVATELEM VÝTAHŮ!!!
- BUDOVY PŘEVĚDĚNÝ SONDY U SOUSEDNÍHO OBJEKTŮ PRO ZJIŠTĚNÍ STÁVAJÍCÍCH ZÁKLADOVÝCH SPAR – NUTNO ZOHLEDNIT PŘI ZÁKLADNĚ, ABY NEDŮŠLO K POŠKOZENÍ STÁVAJÍCÍCH OBJEKTŮ.
- NAVRHOVANÝ OBJEKT BUDE V CELEM ROZSAHU ODOLÁVANŮ OD STÁVAJÍCÍCH SOUSEDNÍCH OBJEKTŮ.
- SOUČÁSTÍ DODAVKY NAVRHOVANĚ STAVBY BUDOU ROMĚJŮ ÚPRAV NA STÁVAJÍCÍCH SOUSEDNÍCH OBJEKTECH VÝVOLANĚ NAVRHOVANOU STAVBOU – NAPŘ. NOVĚ KLEMPŘSKÉ PŘEVĚDĚNÍ NAVAZUJÍCÍCH KONSTRUKCÍ, DILATAČE, ATD.
- PŘED ZAPOČETÍM PRÁCI BŮDE PŘEVĚDĚN FOTODOKUMENTACE A PASPORTIZACE STÁVAJÍCÍCH SOUSEDNÍCH OBJEKTŮ.
- PŘI PROVÁDĚNÍ STAVBY NESMÍ BÝT POŠKOZENY SOUSEDNÍ OBJEKTY.
- VŠEKÉ POZEMKY A OBJEKTY DOTYČNĚ A VYUŽÍVANĚ STAVBOU BUDOU NÁSLEDNĚ UVEDENY DO PŮVODNÍHO STAVU.
- KUCHYŇSKÉ LINKY – ZAKĚSNĚNĚ SCHEMATICKY, PODROBNOSTI DLE POŽADAVKŮ BUDOUCÍCH UŽIVATELŮ BYTŮ, PD UVAŽUJE S PŘÍPRAVOU INSTALACÍ PRO ŽARČOVACÍ PŘEDMĚTY (NAPŘ. DŘEZ, VODOVODNÍ BATERIE, MYČKA, CHLADNÍČKA, DIGESTOR S ODHATEM, EL. VARNÁ DESKA, EL. TROUBA, EL. ZASUVKY A VYPÍNAČE).
- V KOUPELNĚCH A NA WC BUDOU PŘEVĚDĚN KERAMICKÉ OKLADY V SOULADU S HYGIENICKÝMI POŽADAVKY.
- STĚNY MEZI SPONNĚM A HORNÍM SPOVĚNÝM KUCHYŇSKÝCH LINK BUDOU OBLÓŽENY OMPATELNĚM OKLADĚM (KERAMKA, SKLO, ...) DLE VÝŠERŮ BUDOUCÍCH UŽIVATELŮ.
- STÁVAJÍCÍ OBJEKTY PŘELHÁJOU K OBJEKTŮM "B A C" BUDE NUTNO PŘED ZAPOČETÍM VÝKOPOVÝCH PRÁCI POCYCHIT, ABY NEDŮŠLO K JEJICH POKLESU VLIVEM POKOPÁNÍ. NAVRHOVUJE SACHOVNÍČOVÉ PŮDEZDĚNÍ NEBO PŮBOVNĚNÍ OBVODOVÉHO ZDÍMA S DOKLADNĚNÍM PROTI NOVĚ PŘEVĚDĚNÉ SPONNĚ ČÁSTI ZÁKLADU. PODROBNOSTI ŘEŠENÍ VIZ. KONSTRUKČNÍ ČÁSTI PROJEKTOVÉ DOKUMENTACE.
- POŽADOVNĚ DILATAČE BUDOU PŘEBĚHAT VE VYZNAMĚNĚM ROZSAHU CĚLÝM OBJEKTEM, VČETNĚ FASAD, STŘECH, PODLAH, STROPŮ, PODHLADŮ, ATD., NUTNO DBÁT NA DOKONALÉ PŘEVĚDĚNÍ.
- INSTALAČNÍ ŠACHTY BUDOU V MÍSTĚCH STROPŮ AKUSTICKY PŘEVĚDĚNÝ.

SEKCE A,B : ±0,000=384,50 Bp
 SEKCE C : ±0,000=386,60 Bp
 PD JE ZPRACOVÁNA V ROZSAHU PDSP. NENAHRÁZUJE PDPS A VÝROBNÍ PD.
 A + U DESIGN s.r.o. ARCHITEKTI BRŮHA & POLCAROVÁ
 PROJEKČNÍ A INŽENÝRSKÁ KANCELÁŘ NOVÁ 24, 370 01 ČBUDĚJOVICE tel:387436898 audesign@audesign.cz

au DESIGN	VEDOUČÍ PROJEKTANT	ZODPOVĚDNÝ PROJEKTANT	KRESLIL
	ING. ARCH. D. POLCAROVÁ	ING. ARCH. D. POLCAROVÁ	ROMAN ŠPAČEK, dipl. tech.
INVESTOR Rezidence U Kapličky s.r.o.; Studentská 1655/1b; 370 05 České Budějovice			RADEK SCHÖNBAUER, DIS.
AKCE			ČÍSLO VÝKRESU
BYTOVÝ DŮM - SEKCE A, B, C HUSOVA, SUKOVA, LIPOVÁ, kú ČB 2			D1.1.12
VÝKRES ŘEZ B.A, B.B			ČÍSLO PARÉ
STUPEŇ P DSP	MĚŘITKO	1:100	DATUM ČERVENEC 2013
FORMÁT 4xA4	ČÍSLO ZAKÁZKY	Z/142-12	