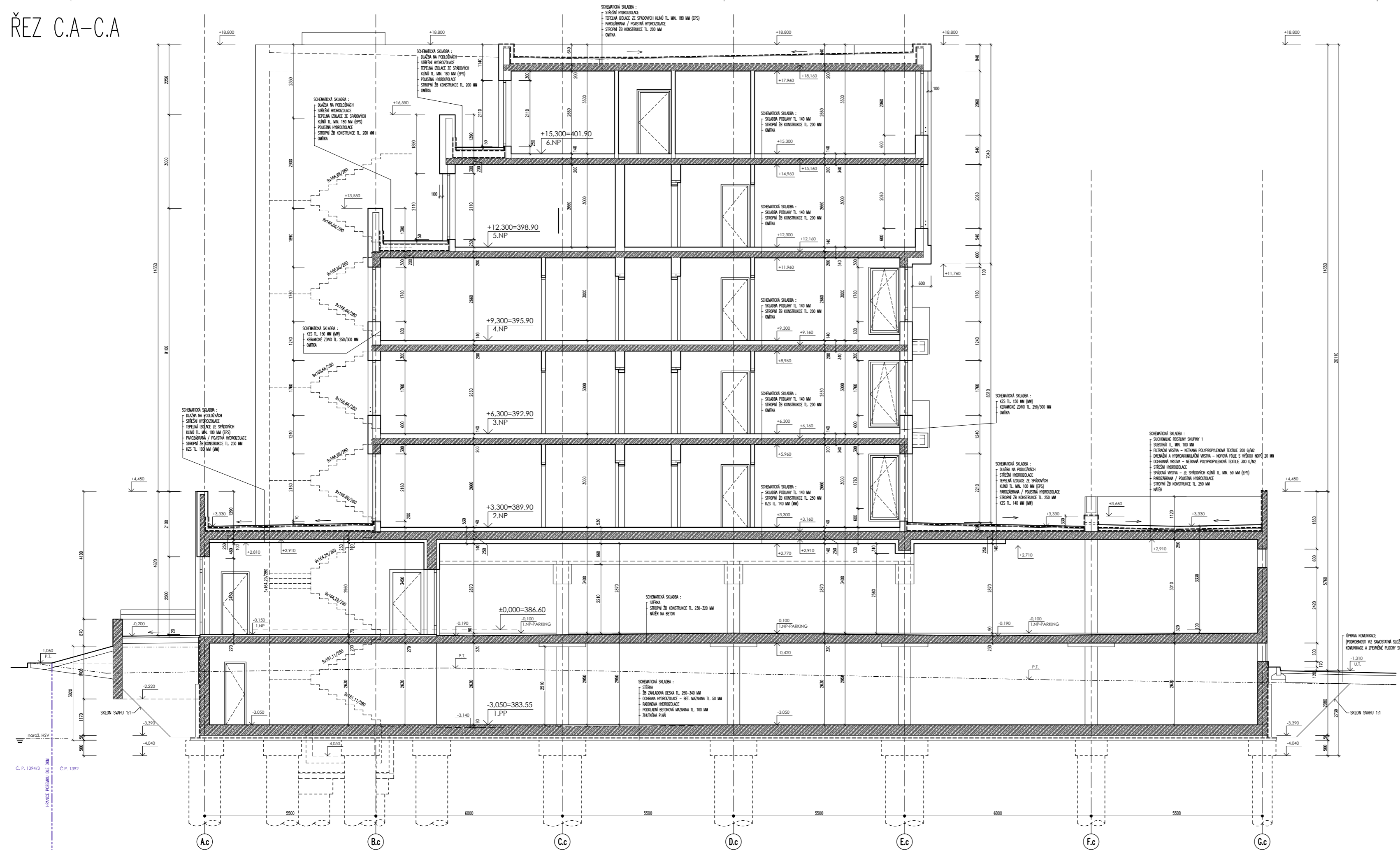


# ŘEZ C.A-C.A



## LEGENDA MATERIÁLŮ

- SVYSLÝ OBVODOVÝ PLÁŠT – SPLŇUJÍCÍ PŘEDPISNÉ POŽÁRNÍ, KONSTRUKČNÍ, TEPELNÉ (U= min. 0,30 W/m2K) A AUSTICKÉ HODNOTY : OBVODOVÁ STĚNA Z KERAMICKÝCH CHELEBNÝCH BLOKŮ TL. 250 A 300 MM + KONTAKTNÍ ZATEPLOVACÍ SYSTÉM (ETICS) S TEPELNOU IZOLACÍ Z MINERÁLNÍ VATY TL. 150 MM
- VNITŘNÍ NOSNÉ A NENOSNÉ STĚNY – SPLŇUJÍCÍ PŘEDPISNÉ POŽÁRNÍ, KONSTRUKČNÍ A AUSTICKÉ POŽÁDANKY VNITŘNÍ STĚNA Z KERAMICKÝCH CHELEBNÝCH BLOKŮ TL. 300 MM
- VNITŘNÍ NENOSNÉ PRŮVLOČNÉ STĚNY – SPLŇUJÍCÍ PŘEDPISNÉ POŽÁRNÍ A AUSTICKÉ POŽÁDANKY VNITŘNÍ STĚNA Z KERAMICKÝCH CHELEBNÝCH BLOKŮ TL. 100 A 125 MM
- ŽELEZOBETONOVÉ KONSTRUKCE – SPLŇUJÍCÍ PŘEDPISNÉ POŽÁRNÍ, KONSTRUKČNÍ A AUSTICKÉ POŽÁDANKY

## POZNÁMKY:

- POZEMNÍ VODA BYLA ZAJIŠTĚNA V HLoubCE 2,70 M POD TERÉNEM (PROVEDENA KOPANÁ SONDA). JEJÍ USTÁLENÁ HLADINA BYLA DLE PŮVODNÍCH SONDOVACÍCH PRACÍ V ROZMĚRÍ 0,85 – 3,0 M POD PŮVODNÍM TERÉNEM.
- PRO REALIZACI SUTĚRNĚNÍ SEKCE "C" JE NUTNO ALTERNATIVNĚ UVAŽOVAT SE ZŘÍZENÍM SÁCHET PRO LOKÁLNÍ SNÍŽENÍ HLADINY SPONNÍ VODY PŘI PROVÁDĚNÍ. HLADINA POZEMNÍ VODY BUDE V PÍSCITÝCH ZEMĚNÁCH ZÁVISLÁ NA VÝKONNOSTI SÁČEK V OBDOBÍ PROVÁDĚNÍ.
- STÁVAJÍCÍ OBJEKTY PŘILEHLÉ K OBJEKTU "B A C" BUDE NUTNO PŘED ZAPOČETÍM VYSOKOPŮSOBÝCH PRACÍ POSYCHÝTÍ, ABY NEDOŠLO K JEJICH POKLESU VLIVEM PODKOPÁNÍ. NAVRHLUJEME SÁCHONOVOCÉ POZEZDĚNÍ NEBO PODBETONOVÁNÍ OBVODOVÉHO ZDIVA S DOKLADNÍM PROTI NOVÉ PROVEDENÉ SPONNÍ ČÁSTI ZAKLADU. PODROBNOSTI ŘEŠENÍ VIZ KONSTRUKČNÍ ČÁSTI PROJEKTOVÉ DOKUMENTACE.
- U OBJEKTU SEKCE "C" BUDE NA JIŽNÍ A ZAPADNÍ STRANĚ STAVEBNÍ JAMA ZAJIŠTĚNA PROVIZORNÍM PAŽENÍM PROVEDENÝM VE VZDÁLENOSTI 1,0 M OD LICE OBJEKTU. PAŽENÍ JE NAVRŽENO POMOCÍ ZÁPOR Z OCELOVÝCH VALCOVÝCH PROFILŮ, MEZI KTERÉ BUDDO OSAZENY DŘEVĚNÉ PAŽNÍKY (SYSTÉM "BERLÍNSKÉHO PAŽENÍ").
- V PŘÍPADĚ JAKÝCHKOLIV NEJASNOSTI KONTAKTOVAT PROJEKTANTA.
- ROZMĚRY VĚŠKERÝCH PRVKŮ NUTNO PŘED VÝROBU OVRĚTÍ DLE SKUTEČNÉHO STAVU NA MÍSTĚ SAMĚM.
- VĚŠKERÉ ŽELEZOBETONOVÉ A OCELOVÉ KONSTRUKCE VIZ. KONSTRUKČNÍ PROJEKT.
- PŘI PROVÁDĚNÍ STAVBY NUTNO DODRŽET TECHNOLOGICKÉ PŘEDPISY.
- PŘED ZAHÁJENÍM PRACÍ NUTNO VYHÝTÍ NA MÍSTĚ PŘESNOU PLOCHU STÁVAJÍCÍCH INŽENÝRSKÝCH SÍŤ. POSTUP PRACÍ NUTNO KOORDINOVAT S PROVÁDĚNÍM NOVÝCH IS.
- VĚŠKERÉ PROSTUPY MEZI JEDNOTLIVÝMI POZÁRNÍMI OBLASTI BUDDO DOKONALE PROTIVLOŽNĚ UTEŠENY (V PŘÍSLUŠNÉ ODOLNOSTI A PŘEVODNĚ).
- PŘI PROVÁDĚNÍ PROSTUPŮ SPONNÍ STAVBOU NUTNO OBRÁT NA DOKONALE PŘEVODNĚ PROSTUPŮ –
- PŘECHODY MEZI JEDNOTLIVÝMI PLOCHY PODLAH ŘEŠIT POMOCÍ PŘECHODOVÝCH LÍŠŤ.
- VĚŠKERÉ PODHLADY VE VLHKÉM PROSTŘEDÍ (WC, SPRCHY, OKLIDOVÉ KOMORY, ATD.) DO VLHKÉHO PROSTŘEDÍ.
- VNITŘNÍ ROZMĚRY VÝTAHOVÝCH SÁCHET JSOU ČISTÉ ROZMĚRY VČETNĚ PLOCHOVÝCH OPRAV !!!
- REVIZNÍ DVÍŘKA DO INSTALACÍ TĚB SÁCHET BUDDO DODANA V PŘÍSLUŠNÉ POŽÁRNÍ ODOLNOSTI.
- PŘI STAVĚ BUDDO DODRŽENY POŽÁDANKY POŽÁRNĚ BEZPEČNOSTNÍHO ŘEŠENÍ STAVBY, KTERÉ JE NEJBLÍŽNĚ SOUČÁSTÍ TOHOTO PROJEKTU.
- VĚŠKERÉ OCELOVÉ PRVKY PĚNĚ ZABUDOVANÉ DO STAVBY BUDDO RÁDNĚ ZAPLENOVÁNY A ODMĚNUTY (NAPŘ. OCELOVÉ PŘEKLADY).
- VĚŠKERÉ BETONOVÉ A OCELOVÉ PRVKY V OBVODOVÉM ZDIVU BUDDO RÁDNĚ ZATEPLENY A OCHRÁNĚNY PROTÍ VZDUCHU TEPELNÝMI MOSTY.
- PŘI PROVÁDĚNÍ STAVBY BUDDO DOTČENÝ A ČÁSTEČNĚ VYLŮŽNÝ OKOLNÍ POZEMKY – PO DOKONČENÍ STAVBY VŠE UMĚST DO PŮVODNÍHO STAVU.
- HYDROIZOLACE SPONNÍ STAVBY BUDE VŽDY VYTAŽENA NA SVISLOU STĚNU MIN. 300 MM NAD UPRAVENÝ TERÉN.
- VĚŠKERÉ OBSPY (DOROVÁNÍ TERÉNU) PROVÁDĚT Z PROPUSTNÝCH MATERIÁLŮ (ZEMÍN) A RÁDNĚ HUTNIT – VHODNOSTI MATERIÁLŮ DO NÁSPŮV NUTNO KONZULTOVAT S GEOLOGEM.
- V MÍSTĚCH SPONNÝCH KOUTŮ BUDE POD OKLAD (NA CELOU VÝŠKŮ) POUŽITA NĚTĚROVÁ HYDROIZOLACE, MIMO BUDE VYTAŽENA 300 MM NAD PODLAHU.
- INSTALACE SÁCHET BUDDO PROVÁDĚNY AŽ PO FINÁLNÍM DOKONČENÍ VĚŠKERÝCH V NICH VEDENÝCH ROZVODOVÝCH TĚB.
- OCHRANA MEZI V PROJEKCI ZÁVĚŠEN – SOK. PLOŠNĚNÁ VE VÝKONNÉM ROZSAHU, VÝŠKA COA 1200 MM, PLOŠNĚNÍ VODĚODOLNÝMI DESKAMI.
- VĚŠKERÉ PROSTUPY AUSTICKÝMI STĚNAMI A STŘEŠY – AUSTICKÉ PŘEVODNĚ – UTEŠENÍ MINERÁLNÍ VATOU TL. 50 MM (60KG/M3), ZACMÍTÁNÍ + STYK OŠETŘIT TRVALE PRŮJZDNÝM TMELEM.
- PRO VĚŠKERÁ ZARÍZENÍ A ZARÍZOVACÍ PŘEMĚTY (VČ. TOPNÝCH TĚLES, EI ROZVODNĚ, SANITÁRNÍCH PŘEMĚTŮ, ...) ZAVĚŠENÉ NA SOK STĚNÁCH JE NUTNO V KOI STĚN PŘIPRAVIT POMOCNÉ OCELOVÉ KČE DLE POŽÁDÁVKY JEDNOTLIVÝCH DODAVATELŮ ZARÍZENÍ.
- PŘED ZAPOČETÍM PRACÍ NA VÝTAHOVÝCH SÁCHTÍCH NUTNO TVAROVĚ ŘEŠENÍ SÁCHET A STAVEBNÍ PŘÍPRAVENOSTI UVEDENOU V TĚTO PD ODOŠLUJŠTI DODAVATELEM VÝTAHŮ!!!
- BUDDO PŘEVĚDĚNY SONDY U SOUSEDNÍCH OBJEKTŮ PRO ZJISTĚNÍ STÁVAJÍCÍCH ZAKLADOVÝCH SPAR – NUTNO ZOHLEDNIT PŘI ZAKLADÁNÍ, ABY NEDOŠLO K POŠKOZENÍ STÁVAJÍCÍCH OBJEKTŮ.
- NAVRHOVANÝ OBJEKT BUDE V CĚLEM ROZSAHU ODDALOVÁN OD STÁVAJÍCÍCH SOUSEDNÍCH OBJEKTŮ.
- SOUČÁSTI DODÁVKY NAVRHOVANÉ STAVBY BUDDO RŮZNĚ OPRÁVY NA STÁVAJÍCÍCH SOUSEDNÍCH OBJEKTŮCH VYVOZANÉ NAVRHOVANOU STAVBOU – NAPŘ. NOVÉ KLEMPĚŘSKÉ PŘEVODNĚ NAVAZUJÍCÍCH KONSTRUKCÍ, DILATAČE, ATD.
- PŘED ZAPOČETÍM PRACÍ BUDE PROVEDENA FOTODOKUMENTACE STÁVAJÍCÍCH SOUSEDNÍCH OBJEKTŮ.
- PŘI PROVÁDĚNÍ STAVBY NESMÍ BÝT POŠKOZENY SOUSEDNÍ OBJEKTY.
- VĚŠKERÉ POZEMKY A OBJEKTY DOTČENÉ A VYUŽÍVANÉ STAVBOU BUDDO NÁSLEDNĚ UVEDENY DO PŮVODNÍHO STAVU.
- KUCHYŇSKÉ LÍNKY – ZAKRESLENO SCHEMATICKY, PODROBNOSTI DLE POŽÁDÁVKY BUDDOUCÍCH UŽIVATELŮ BYŤŮ, PD UVAŽUJE S PŘÍPRAVOU INSTALACÍ PRO ZARÍZOVACÍ PŘEMĚTY (NAPŘ. DŘEZ, VODOVODNÍ BATERIE, MYČKA, CHLADNÁČKA, DIGESTOR S ODHATEM, EL. VARNÁ DESKA, EL. TROUBA, EL. ZÁSUVKY A VYPÍNAČE).
- V KOUPELNĚCH A NA WC BUDDO PŘEVĚDĚNY KERAMICKÉ OBKLADY V SOULADU S HYGIENICKÝMI POŽÁDANKY.
- STĚNY MEZI SPONNÍM A HORNÍMI SKŘÍNĚMI KUCHYŇSKÝCH LÍNEK BUDDO OBLOŽENY OMYVATELNÝM OBKLADEM (KERAMIKA, SKLO, ...) DLE VÝBERU BUDDOUCÍCH UŽIVATELŮ.

SEKCE "C" ±0,000=386,60 Bp  
 PD JE ZPRACOVÁNA V ROZSAHU PDSP. NENAHRÁZUJE PDPS A VÝROBNÍ PD.  
 A + U DESIGN s.r.o. ARCHITEKTI BRŮHA & POLCAROVÁ  
 PROJEKČNÍ A INŽENÝRSKÁ KANCELÁŘ, NOVÁ 24, 370 01 Č.BUDĚJOVICE tel:387436898 audesign@audesign.cz

	VEDOUCÍ PROJEKTANT	ZODPOVĚDNÝ PROJEKTANT	KRESLIL
	ING. ARCH. D. POLCAROVÁ	ING. ARCH. D. POLCAROVÁ	ROMAN ŠPAČEK, dipl. tech.
INVESTOR	Residence U kapličky s.r.o.; Studentská 1655/1b; 370 05 Česká Budějovice		RADEK ŠCHÖNBAUER, DiS.
AKCE	<b>BYTOVÝ DŮM - SEKCE A, B, C</b> <b>HUSOVA, SUKOVA, LIPOVÁ, kú ČB 2</b>		ČÍSLO VÝKRESU <b>D1.1.13</b>
VÝKRES	ŘEZ C.A-C.A	MĚŘITKO	1:100
STUPEŇ	PDSP	ČÍSLO ZAKÁZKY	Z/142-12
FORMÁT	4xA4	DATUM	ČERVENEC 2013
			ČÍSLO PÁŘE