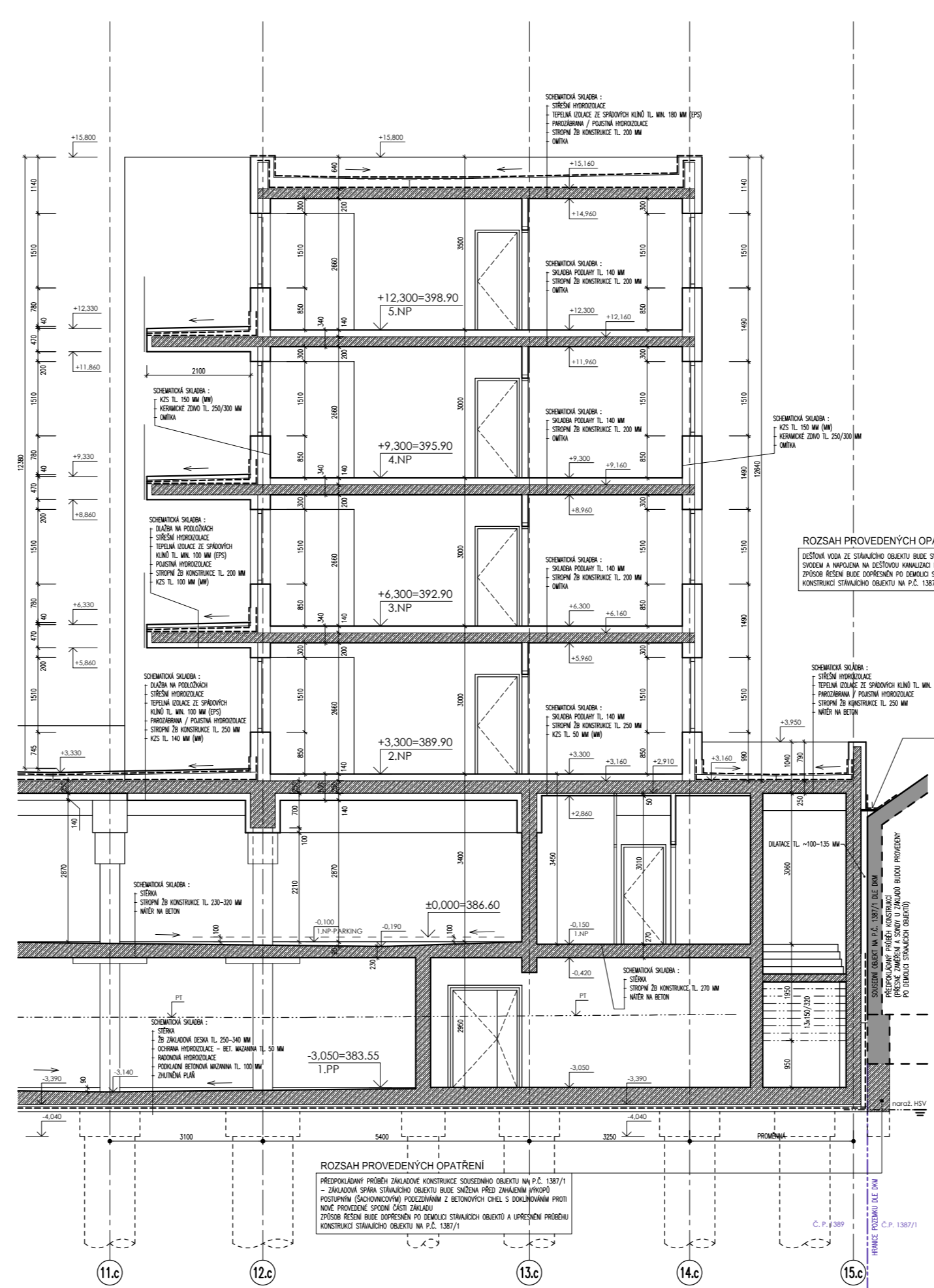
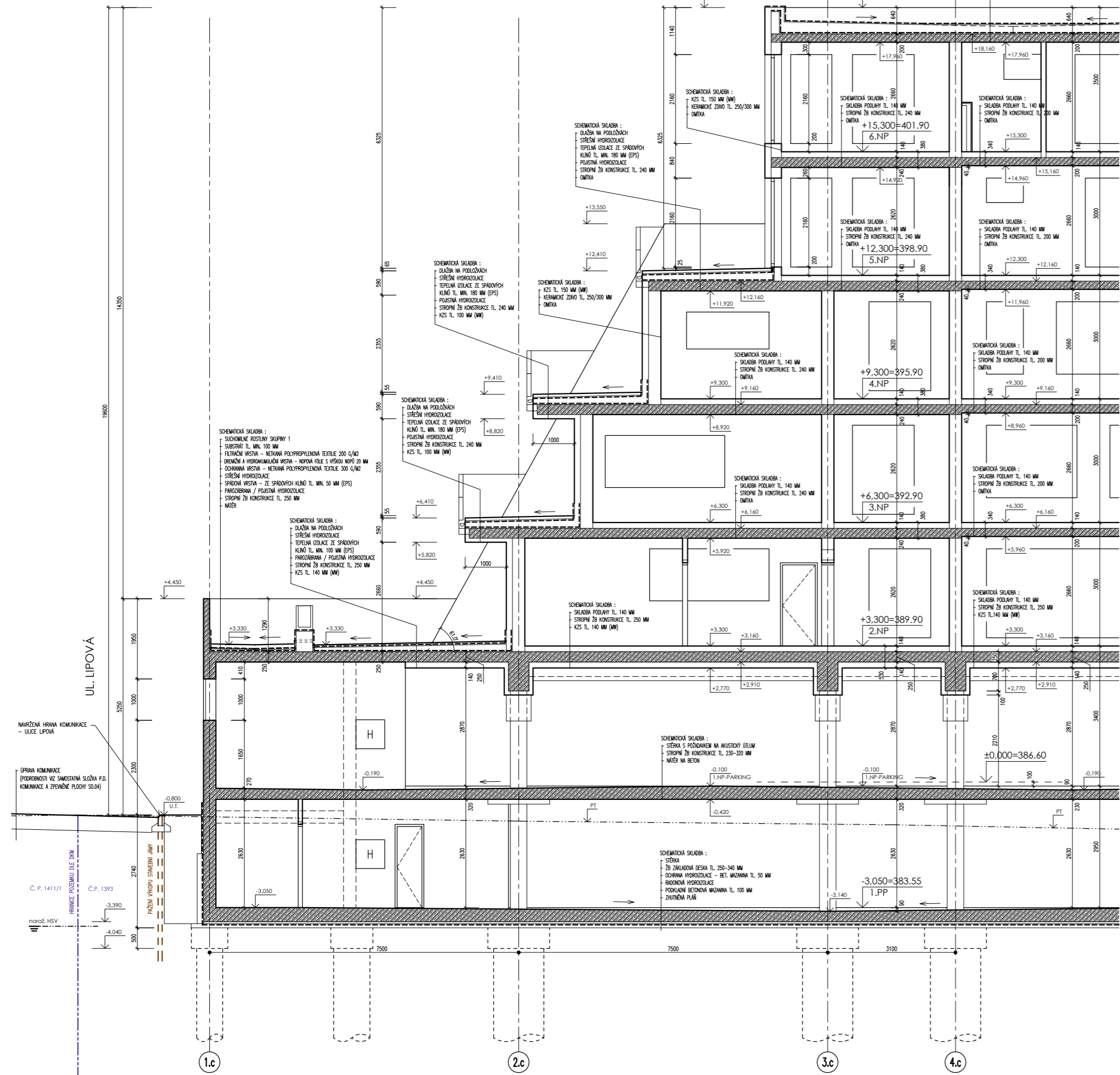


ŘEZ C.B-C.B



- SVISLÝ OBVODOVÝ PLÁŠŤ – SPLŮČNÍ PŘEDPISNÉ POŽÁRNÍ, KONSTRUKČNÍ, TEPELNÉ (U = min. 0,30 W/m²K) A AKUSTICKÉ HODNOTY : OBVODOVÁ STĚNA Z KERAMICKÝCH CHELTYCH BLOKŮ TL. 250 A 300 MM + KONTAKTNÍ ZATEPLOVACÍ SYSTÉM (ETICS) S TEPELNOU IZOLACÍ Z MINERÁLNÍ VATY TL. 150 MM
- VNITŘNÍ NOSNÉ A NENOSNÉ STĚNY – SPLŮČNÍ PŘEDPISNÉ POŽÁRNÍ, KONSTRUKČNÍ A AKUSTICKÉ POŽADAVKY
VNITŘNÍ STĚNA Z KERAMICKÝCH CHELTYCH BLOKŮ TL. 300 MM
- VNITŘNÍ NENOSNÉ PRŮKOVÉ STĚNY – SPLŮČNÍ PŘEDPISNÉ POŽÁRNÍ A AKUSTICKÉ POŽADAVKY
VNITŘNÍ STĚNA Z KERAMICKÝCH CHELTYCH BLOKŮ TL. 100 A 125 MM
- ŽELEZOBETONOVÉ KONSTRUKCE – SPLŮČNÍ PŘEDPISNÉ POŽÁRNÍ, KONSTRUKČNÍ A AKUSTICKÉ POŽADAVKY

POZNÁMKY:

- POZEMNÍ VODA BYLA ZAJIŠTĚNA V HLoubCE 2,70 M POD TERÉMEM (PROVEDENA KOPANÁ SONDA). JEJÍ USTÁLENÁ HLADINA BYLA DLE PŮVODNÍCH SONDOVACÍCH PRACÍ V ROZMEZÍ 0,85 – 3,0 M POD PŮVODNÍM TERÉMEM.
- PRO REALIZACI SUTERÉNU SEKCE "C" JE NUTNO ALTERNATIVNĚ UVAŽOVAT SE ZŘÍZENÍM ŠACHET PRO LOKÁLNÍ SNÍŽENÍ HLADINY SPONNÍ VODY PŘI PROVÁDĚNÍ. HLADINA POZEMNÍ VODY BUDE V PÍŠTÝCH ZEMINÁCH ZAJIŠTĚNA NA VÝKONNOSTI SVAŽEK V OBOJEB PROVÁDĚNÍ.
- STAVAJÍCÍ OBJEKTY PŘEHLAŽUJÍCÍ K OBJEKTEM "B A C" BUDE NUTNO PŘED ZAPOČETÍM VÝKOPOVÝCH PRACÍ PODOCHYTIT, ABY NEDOSLO K JEJICH POKLESU VLIVEM POKOPÁNÍ. NAVRHLJEME ŠACHONICOVÉ PODEZDÍ NEBO POBOJTOVANOU OBVOUOVNOU ZDMA S DOKLONOVÁNÍM PROTI NOVĚ PROVEDENÉ SPONNÍ ČÁSTI ZÁKLADU. PODROBNOSTI ŘEŠENÍ VIZ KONSTRUKČNÍ ČÁST PROJEKTOVÉ DOKUMENTACE.
- U OBJEKTU SEKCE "C" BUDE NA JIŽNÍ A ZÁPADNÍ STRANĚ STAVĚNÍ JAMA ZAJIŠTĚNÁ PROVOZOVNÍM PAŽENÍM PROVÁDĚNÝM VE VZDÁLENOSTI 1,0 M OD LÍCE OBJEKTU. PAŽENÍ JE NAVRŽENO POMOCÍ ZAPOR Z OCELOVÝCH VALCOVANÝCH PROFILŮ, MEZI KTERÉ BUDOU OSAZENY DŘEVĚNÉ PAŽNÍ (SYSTÉM "BERLINSKÉHO PAŽENÍ").
- V PŘÍPADĚ JAKÝCHKOLIV NEJASNOSTÍ KONTAKTOVAT PROJEKTANTA.
- ROZMĚRY VESKÉRÝCH PRVKŮ NUTNO PŘED VÝROBU OVĚŘIT DLE SKUTEČNÉHO STAVU NA MÍSTĚ SAMĚM.
- VESKÉRE ŽELEZOBETONOVÉ A OCELOVÉ KONSTRUKCE VIZ. KONSTRUKČNÍ PROJEKT.
- PŘI PROVÁDĚNÍ STAVBY NUTNO DOŘAZET TECHNOLOGICKÉ PŘEDPISY.
- PŘED ZAHÁJENÍM PRACÍ NUTNO VYTÝČNĚ NA MÍSTĚ PŘESNOU PLOCHU STAVAJÍCÍCH INŽENÝRSKÝCH SITL. POSTUP PRACÍ NUTNO KOORDINOVAT S PROVÁDĚNÍM NOVÝCH IS.
- VESKÉRE PROSTUPY MEZI JEDNOTLIVÝMI POŽÁRNÍMI OBEŠKY BUDOU DOKONALE PROTIPŮŽÁRNĚ UTEJŠNĚNÝ (V PŘÍSLUŠNÉ ODOLNOSTI A PŘEVODNĚ).
- PŘI PROVÁDĚNÍ PROSTUPŮ SPONNÍ STAVBOU NUTNO DBÁT NA DOKONALÉ PŘEVODNĚ PROSTUPŮ –
- PŘECHODY MEZI JEDNOTLIVÝMI PLOCHY PODLAH ŘEŠIT POMOCÍ PŘECHODOVÝCH LÍŠŤ.
- VESKÉRE PODHLADY VE VLHKÉM PROSTŘEDÍ (WC, SPRCHY, OKLUDOVÉ KOMORY, ATD.) DO VLHKÉHO PROSTŘEDÍ.
- VNITŘNÍ ROZMĚRY VÝTAHOVÝCH ŠACHET JSOU ČISTĚ ROZMĚRY VĚŠTĚNÉ PLOCHOVÝCH OPRAV !!!
- ROZVÍVĚNÍ DVÍŘKA DO INSTALAČNÍCH TZB ŠACHET BUDOU DODANA V PŘÍSLUŠNÉ POŽÁRNÍ ODOLNOSTI.
- PŘI STAVĚ BUDOU DODRŽENY POŽADAVKY POŽÁRNĚ BEZPEČNOSTNÍHO ŘEŠENÍ STAVBY, KTERÉ JE NEDÍLNOU SOUČÁSTÍ TOHOTO PROJEKTU.
- VESKÉRE OCELOVÉ PRVKY PEVNĚ ZABUDOVANÉ DO STAVBY BUDOU ŘÁDNĚ ZAPLETOVANÝ A OMIŤOVANÝ (NAPŘ. OCELOVÉ PŘEKLADY).
- VESKÉRE BETONOVÉ A OCELOVÉ PRVKY V OBVOUOVNĚM ZEMKU BUDOU ŘÁDNĚ ZATEPLENÝ A OCHRANĚNÝ PROTI VZNIKU TEPELNÝCH MOSTŮ.
- PŘI PROVÁDĚNÍ STAVBY BUDOU DOTČENÝ A ČÁSTEČNĚ VYLŮŽOVANÝ OKOLÍ POZEMKY – PO DOKONČENÍ STAVBY VŠE UVĚSTIT DO PŮVODNÍHO STAVU.
- HYDROIZOLACE SPONNÍ STAVBY BUDE VŽDY VYTÁŽENA NA SVISLOU STĚNU MIN. 300 MM NAD UPRAVĚNÝ TERÉN.
- VESKÉRE OBEŠPY (DOROVÁNÍ TERÉNU) PROVÁDĚT Z PROPUSNÝCH MATERIÁLŮ (ZEMINA) A ŘÁDNĚ HUTNĚT – VHODNOSTI MATERIÁLŮ DO NÁSPYŮ NUTNO KONZULTOVAT S GEOLOGEM.
- V MÍSTĚCH SPŘCHOVÝCH KOUTŮ BUDE POD OBKLAD (NA CELOU VÝŠKU) POUŽITA NÁTEROVÁ HYDROIZOLACE, MIMO BUDE VYTÁŽENA 300 MM NAD PODLAHU.
- INSTALAČNÍ ŠACHTY BUDOU PROVÁDĚNÝ AŽ PO FINÁLNÍ DOKONČENÍ VESKÉRÝCH V NICH VEDEBNÝCH ROZVODOVÝCH TZB.
- VESKÉRE BAC VY VYKONNĚNÍM ZAJEŠNĚN – SÍK POLYPROPÉN VĚ VÝZNAČNĚM ROZSAHU, VÝŠKA CCA 1200 MM, PLÁŠTĚNÍ VODĚODOLNÝMI DESKAMI.
- VESKÉRE PROSTUPY AKUSTICKÝMI STĚNAMI A STROPY – AKUSTICKÉ PŘEVODNĚ – UTEJŠNĚNÍ MINERÁLNÍ VATOU TL. 50 MM (60KG/M³), ZAKMÍTÁNÍ + STYK OŠETŘIT TRVALE PRŮJHMÝM TMELEM.
- PRO VESKĚRA ZARÍZENÍ A ZARÍŽOVACÍ PŘEMĚTY (VČ. TOPNÝCH TĚLES, B. ROZVADĚČŮ, SVAŘENÝCH PŘEMĚTŮ, ...) ZAJEŠNĚ NA SOK STĚNÍCH JE NUTNO V KOI STĚN PŘIPRÁVIT POMOCNÉ OCELOVÉ KCE DLE POŽADAVKŮ JEDNOTLIVÝCH DODAVATELŮ ŽARŽENÍ.
- PŘED ZAPOČETÍM PRACÍ NA VÝTAHOVÝCH ŠACHTÁCH NUTNO TVORIVĚ ŘEŠENÍ ŠACHET A STAVĚNÍ PŘÍPRAVNOSTI UVEDENOU V TĚTO PD ODSOUHLASIT DODAVATELI VÝTAHŮ!!!
- BUDOU PROVÁDĚNÝ SONDY V SOUSEDNÍCH OBJEKTECH PRO ZJIŠTĚNÍ STAVAJÍCÍCH ZÁKLADOVÝCH SPAR – NUTNO ZOHLEDNĚT PŘI ZAKLADÁNÍ, ABY NEDOSLO K POŠKOZENÍ STAVAJÍCÍCH OBJEKTECH.
- NAVRHOVANÝ OBJEKT BUDE V CELEM ROZSAHU ODOLITOVÁN DO STAVAJÍCÍCH SOUSEDNÍCH OBJEKTECH.
- SOUČÁSTI DODAVKY NAVRHOVÁNE ŠRUBY BUDOU ROVNĚŽ SPRÁVY NA STAVAJÍCÍCH SOUSEDNÍCH OBJEKTECH VYKONÁNE NAVRHOVANOU STAVBOU – NAPŘ. NOVĚ KLEMPŘSKÉ PŘEVODNĚ NÁVRHOVACÍ KONSTRUKČNÍ DÍLTAČE, ATD.
- PŘED ZAPOČETÍM PRACÍ BUDE PŘEKONANÁ FOTODOKUMENTACE STAVAJÍCÍCH SOUSEDNÍCH OBJEKTECH.
- PŘI PROVÁDĚNÍ STAVBY NESMÍ BYT POŠKOZENY SOUSEDNÍ OBJEKTY.
- VESKÉRE POZEMKY A OBJEKTY DOTČENÉ A VYUŽÍVANĚ STAVBOU BUDOU NÁSLEDNĚ UVEDENY DO PŮVODNÍHO STAVU.
- KUCHYŇSKÉ LINKY – ZAKRESLENO SCHEMATICKY, PODROBNOSTI DLE POŽADAVKŮ BUDOUCÍCH UŽIVATELŮ BYTŮ, PD UVAŽUJE S PŘÍPRAVOU INSTALACI PRO ZARÍŽOVACÍ PŘEMĚTY (NAPŘ. DŘEZ, VODOVODNÍ BATERIE, MYČKA, CHLAĐNÍČKA, DIGESTOŘ S ODTAHEM, EL. VARNÁ DESKA, EL. TROUBA, EL. ZASUVKY A VYPÍNAČE).
- V KOUPELNĚCH A NA WC BUDOU PROVÁDĚNÝ KERAMICKÉ OBKLADY V SOULADU S HYGIENICKÝMI POŽADAVKY.
- STĚNY MEZI SPONNÍM A HORNÍM ŠRUBNÍKEM KUCHYŇSKÝCH LINK BUDOU OBLOŽENY OMIŤATELNÝM OBKLADEM (KERAMKA, SKLO, ...) DLE VÝBĚRU BUDOUCÍCH UŽIVATELŮ.

SEKCE "C" ±0,000=386,60 Bp
 PD JE ZPRACOVÁNA V ROZSAHU PDSP. NENAHRADUJE PDPS A VÝROBNÍ PD.

A + U DESIGN s.r.o. ARCHITEKTI BRŮHA & POLCAROVÁ
 PROJEKČNÍ A INŽENÝRSKÁ KANCELÁŘ, NOVÁ 24, 370 01 Č. BUDĚJOVICE tel: 387436898 a udesign@audesign.cz

au DESIGN	VEDOUČÍ PROJEKTANT	ZODPOVĚDNÝ PROJEKTANT	KRESLIL
	ING. ARCH. D. POLCAROVÁ	ING. ARCH. D. POLCAROVÁ	ROMAN ŠPAČEK, dipl. tech.
INVESTOR Rezidence U kapličky s.r.o.; Studentská 1655/1b; 370 05 České Budějovice			RADEK SCHÖNBAUER, DIS.
AKCE	BYTOVÝ DŮM - SEKCE A, B, C HUSOVA, SUKOVA, LIPOVÁ, kú ČB 2		ČÍSLO VÝKRESU D1.1.14
VÝKRES ŘEZ C.B-C.B, C.C-C.C	MĚRITKO 1:100	DATUM ČERVENEC 2013	ČÍSLO PARÉ
STUPEŇ PDSP	ČÍSLO ZAKÁZKY Z/142-12		
FORMÁT 4xA4			