

POZNÁMKY / NOTICES

POZNÁMKA obecně / NOTE generaly:

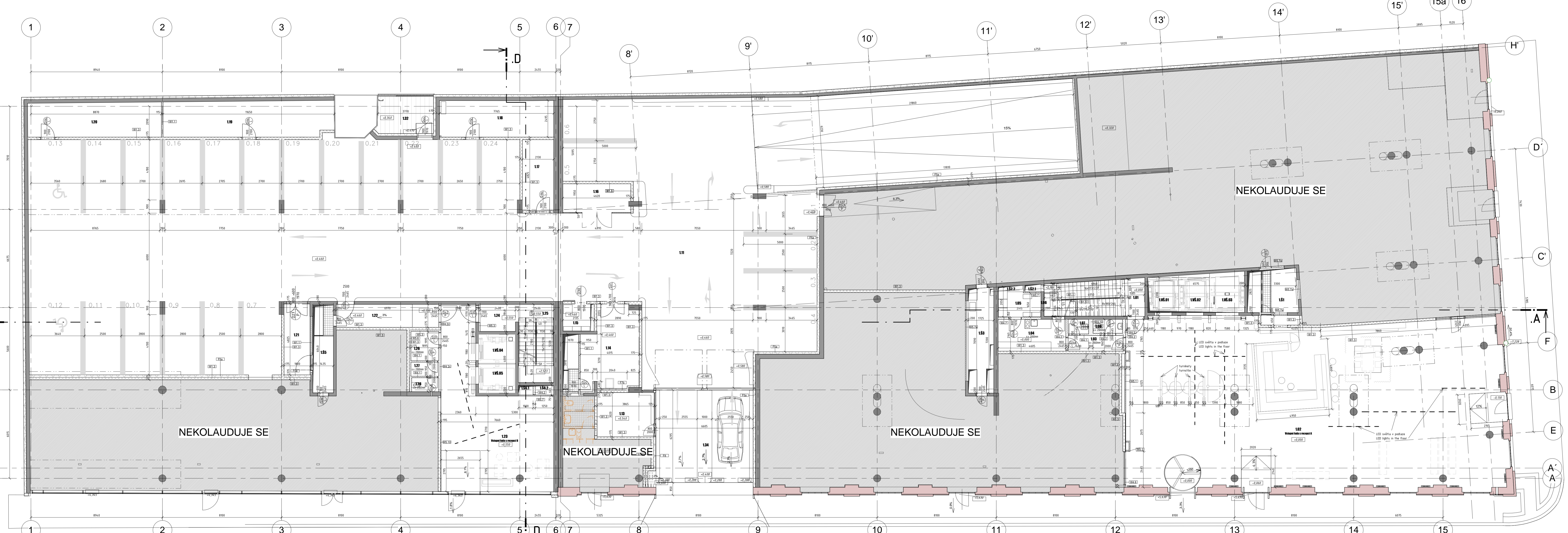
Před zahájením prací na dílenském dokumentu a vlastní montáži je nutno ověřit deklarované rozměry zaměřením na místě...

Před zahájením prací na místě musí zhotovitel prověřit veškeré technické a materiální řešení. Je konstruováno jako jak...

POZNÁMKA pro stěvu a SDK příčky / NOTE masonry and gypsum boards:

Veškeré příčky jsou zabetonovány na nosnou konstrukci objektu (S) na betonové desce. Tižďova Porotherm kotvená...

Všechny stěny jsou zabetonovány na nosnou konstrukci objektu (S) na betonové desce. Tižďova Porotherm kotvená...



KOL LEGENDA MÍSTNOSTÍ 1.NP

Table with columns: Číslo, Název, Plocha, Povrchová úprava podlahy, Povrchová úprava stěny, Povrchová úprava stropu, Komentář. Lists various rooms and their specifications.

LEGENDA MATERIÁLŮ / LEGEND OF MATERIALS

- STÁVAJÍCÍ ZDIVO / KONSTRUKCE
KERAMICKÉ TVÁRNICE / CERAMIC BRICKS POROTHERM
ŽB MONOLITICKÁ KONSTRUKCE / REINFORCED CONCRETE STRUCTURES
ZDIVO Z KERAMICKÉHO BETONU / MASOBY LIAPOR M 175 4MPa

Project information block containing logos for QARTA ARCHITEKTURA and FIVE! ADMINSTRATIVE BUILDING. Includes details on general project, architect, developer (VALENTINKA, a.s.), and drawing title 'Půdorys 1.NP'.