

**POZNÁMKY / NOTICES**

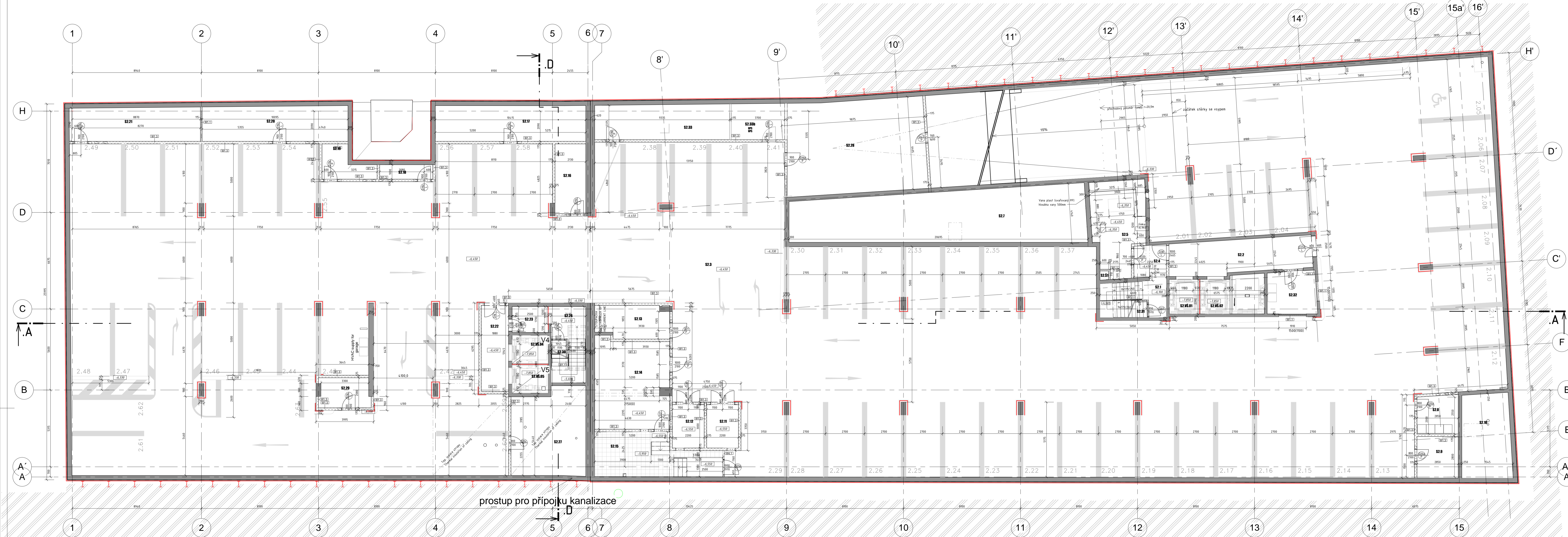
**POZNÁMKA obecně / NOTE generally:**

- Před zahájením prací na dílenském dokumentaci a vlastní montáží je nutno ověřit deklarované rozměry zaměření na stavbě. Před zahájením výstavby musí zhotovitel prověřit veškeré technické a materiálové řešení. Ze konstrukce jsou tak, jak je zapsáno v zadání v rámci PD a náležitě je realizovatelné při udržením požadované geometrie a detailů, a že všechny připojené prvky a rozměry jsou v daném čase na trhu dostupné (formáty, průřazy, barevnost atd.) a přizpůsobivé stěly.
- Montáž konstrukcí (zejm. stěny, podhledů sám gravit.) bude dostatečně provádět až die schválené dodavatelské dokumentace, po přenesení rozměření a vylučení konstrukcí. GD v předstihu ověřit rozměření hlavních tras instalací vedoucích v blízkosti daných konstrukcí. Závěsy, rastry a vlastní konstrukce budou rozměřeny v návaznosti na tyto vylučené instalace.
- Before starting work on the workshops documentation and self-assembly is necessary to verify the declared dimensions focus on the construction site. Before producing the contractor must examine all technical and material solutions that structure are as described in the specification under the PD and workable, while maintaining a prescribed geometry and details, and that all the required elements and dimensions are within the given time available on the market (sizes, sections, color, etc.) with relevant certificates.
- Installation of structures (particularly facades, ceiling grid). Features! The contractor will perform according to the approved supplier documentation, the precise measurement and alignment structures. GD in advance shall re-measure the main routes leading installations in the vicinity of the structures. Curtains, screens and custom design will delineation in relation to these set out the installation.

**POZNÁMKA kru zdiva a SDK příčky / NOTE masonry and gypsum boards:**

- Veškeré příčky jsou založeny na nosnou konstrukci objektu (tj. na betonové desce). Tlída Porotherm kotvený včetně omítky, neustředěná zdivo (LIAPOR) kotvená výrobem rozměry.
- Stavění otvorů pro dveřní a zábradlí je o 10mm větší a 10mm větší než ušvývaný listů přičochů rozměr.
- V místě, kde dojde k nastavení nebo styku zdiva (ŽB) se se SDK konstrukcí, je toto nastavení řešeno přímou otlačení nutou (omítka ukončená omítkovou lištou, SDK ukončený hranou profilu), která je pevně zakotvena. Pokud nastává SDK stěna nebo omítka omítková stěna na rám prosklené stěny, je stěnová část opět provedena jako dlatěti přiznaná nuta lhanový profil omítky nebo SDK a hrana rámu prosklené stěny).
- Na přechodu dvou materiálů stěny bude pod stěrkou či omítkou vložen bandážní výztužný thmna s přesahem min. 150 mm na každou stranu.
- Horní ukončení SDK příček bude provedeno jako dlatěti stýk. Příčka nesmí být kotvena do SDK podhledu, ale do stropní konstrukce opět přes hřebíky pásy a stýk bude přetmelen akrylátom.
- Pro jednotlivé dveře stavění otvorů nutno koordinovat s částí - VNITŘNÍ DVEŘI.
- Zdivné konstrukce doporučené provádět až po instalaci VZT a základních přířechích rozvodů ostatních profesí, nebo provést vyzdání v první fázi do úrovní podhledových konstrukcí a doznání ke stropní konstrukci bude provedeno po osazení nebo vyzdání tras stěh instalací TZB.
- SDK konstrukce budou prováděny až po provedení základních instalací TZB nebo po přenesení zaměření tras vedení hlavních rozvodů TZB tak aby, nosný rám respektoval provedené respektive zaměřené vedení instalací.
- Součástí provádění zdiva a SDK konstrukcí je i provedení instalačních otvorů, včetně rezačních světlůk.
- Dodavatel doplnění polohu rezačních otvorů přímo na stavbě, die provedení instalací, se souhlasem GP.

- All partitions are based on the supporting structure of the building (ie the concrete slab) thickness Porotherm quoted including plaster, masonry edging (LIAPOR) quoted manufacturing dimensions.
- Building Department panes or frame is 10 mm wider and 10 mm higher than indicated by the size clean through.
- In places where there is a setting or contact wall (ie) structures with SDK structures, this connection is solved granted an expansion developed and contain plaster finished plaster masonry, SDK completed an edge profile), which is carefully finishing. If SDK builds wall, or plastered brick wall to frame glass walls, the joint gap again performed as a movement afforded Note (edge profile or plaster and SDK edge of the frame glass walls).
- The transition between two materials of the walls will be under the plaster and plaster inserted bondage fabric reinforced with overlap min. 150 mm on each side.
- The upper anchorage SDK partitions will be done as an expansion joint. Rail must not be anchored to the ceiling SDK, but in the ceiling again through the sealing strip and akrylátom will flexing acrylic.
- For single door wall opening must be coordinated with parts - INTERIOR DOORS.
- Masonry construction is recommended to perform the installation of air-conditioning and fundamental backbone lines of other professions, or perform masonry in the first phase in the level of suspended ceilings and bricks the ceiling structure will be done after the installation or route alignment of HVAC installations.
- SDK construction will be carried out only after the basic installation of HVAC or the exact routing of the main focus of HVAC piping so that the grid system or respected by focusing management installations.
- The implementation of masonry structures and SDK version is also mounting holes, including inspection doors.
- Supplier specifies location of inspection holes directly on the site, according to the installation, with the consent of GP.



KOL LEGENDA MÍSTNOSTÍ 2.PP						
Číslo	Název	Plocha	Povrchová úprava podlahy	Povrchová úprava stěny	Povrchová úprava stropu	Komentáře
S2.1	Schodišťový prostor	6,26 m²	epoxidový nádrž	uzavírací nádrž	beton-uzavírací nádrž	
S2.2	Chodba	22,78 m²	epoxidový nádrž	stěnová omítka	jemná omítka	
S2.3	Hromadná garáž	108,12 m²	epoxidový nádrž	stěnová omítka	jemná omítka	
S2.4	Chodba	5,23 m²	epoxidový nádrž	stěnová omítka	jemná omítka	
S2.5	Stropní SHZ	21,47 m²	epoxidový nádrž	uzavírací nádrž	beton-uzavírací nádrž	
S2.7	Nádrž SHZ	71,56 m²	hydroizolační nádržový systém	hydroizolační nádrž	uzavírací nádrž	
S2.8	Operátor. Sál.	7,37 m²	epoxidový nádrž	uzavírací nádrž	uzavírací nádrž	
S2.9	Technická místnost	8,27 m²	epoxidový nádrž	uzavírací nádrž	uzavírací nádrž	
S2.10	Bedněná nádrž	19,73 m²	hydroizolační nádržový systém	hydroizolační nádrž	uzavírací nádrž	
S2.11	Občerstvení	6,60 m²	epoxidový nádrž	uzavírací nádrž	beton-uzavírací nádrž	
S2.12	Občerstvení	6,60 m²	epoxidový nádrž	uzavírací nádrž	beton-uzavírací nádrž	
S2.13	Rozvodna	11,39 m²	epoxidový nádrž	uzavírací nádrž	beton-uzavírací nádrž	
S2.14	Rozvodna NV	31,57 m²	epoxidový nádrž	uzavírací nádrž	beton-uzavírací nádrž	
S2.15	Rozvodna VV	22,78 m²	epoxidový nádrž	uzavírací nádrž	beton-uzavírací nádrž	
S2.16	Sklad	10,28 m²	epoxidový nádrž	uzavírací nádrž	beton-uzavírací nádrž	
S2.17	Sklad	25,74 m²	epoxidový nádrž	uzavírací nádrž	uzavírací nádrž	
S2.18	Sklad	3,67 m²	epoxidový nádrž	uzavírací nádrž	uzavírací nádrž	
S2.19	Sklad	6,39 m²	epoxidový nádrž	uzavírací nádrž	uzavírací nádrž	
S2.20	Sklad	24,51 m²	epoxidový nádrž	uzavírací nádrž	uzavírací nádrž	
S2.21	Sklad	21,20 m²	epoxidový nádrž	uzavírací nádrž	uzavírací nádrž	
S2.22	Chodba	10,39 m²	epoxidový nádrž	stěnová omítka	beton-uzavírací nádrž	
S2.23	Chodba	4,48 m²	epoxidový nádrž	uzavírací nádrž	beton-uzavírací nádrž	
S2.24	Schodišťový prostor	8,10 m²	epoxidový nádrž	uzavírací nádrž	beton-uzavírací nádrž	
S2.27	Sklad	30,04 m²	epoxidový nádrž	uzavírací nádrž	tepelně izolační desky	
S2.28	Sklad	81,29 m²	epoxidový nádrž	uzavírací nádrž	uzavírací nádrž	
S2.29	Sklad	7,29 m²	epoxidový nádrž	uzavírací nádrž	uzavírací nádrž	
S2.30	Sklad	4,28 m²	epoxidový nádrž	uzavírací nádrž	uzavírací nádrž	
S2.31	Sklad	4,65 m²	epoxidový nádrž	uzavírací nádrž	uzavírací nádrž	
S2.32	Sklad	10,62 m²	epoxidový nádrž	uzavírací nádrž	uzavírací nádrž	
S2.33	Sklad	27,83 m²	epoxidový nádrž	uzavírací nádrž	uzavírací nádrž	
S2.33b	UPS	9,25 m²	epoxidový nádrž	uzavírací nádrž	uzavírací nádrž	UPS
S2.V5.01	Výřahová šachta	5,02 m²	epoxidový nádrž	uzavírací nádrž		
S2.V5.02	Výřahová šachta	5,02 m²	epoxidový nádrž	uzavírací nádrž		
S2.V5.04	Výřahová šachta	5,00 m²	epoxidový nádrž	uzavírací nádrž		
S2.V5.05	Výřahová šachta	5,00 m²	epoxidový nádrž	uzavírací nádrž		
S2.51	Šachta	0,37 m²	epoxidový nádrž	uzavírací nádrž		
		2408,22 m²				

**LEGENDA MATERIÁLŮ / LEGEND OF MATERIALS**

- STÁVAJÍCÍ ZDIVO / KONSTRUKCE
- KERAMICKÉ TVÁRNICE / CERAMIC BRICKS POROTHERM
- ŽB MONOLITICKÁ KONSTRUKCE / REINFORCED CONCRETE STRUCTURES
- ZDIVO Z KERAMICKÉHO BETONU / MASONRY LIAPOR M 175 4MPa
- ZDIVO Z KERAMICKÉHO BETONU / MASONRY LIAPOR M 115 2MPa
- SÁDKOKARTONOVÉ PŘÍČKY A INSTALAČNÍ PŘEDSTĚNY / GYPSUM BARS AND INSTALLATION WALLS
- TEPELNÁ IZOLACE - VIZ. SKLADBY KONSTRUKCÍ A OBYVDOVNÉ PĚŠTĚ / HEAT-INSULATION
- TVAROVKA ZTRACENÉHO BEDNĚNÍ / CONCRETE BRICKS KB BLOK
- KONSTRUKCE SOUČÁSTÍ FIT OUTŮ
- HRANICE POŽÁRNÍCH ÚSEKŮ

**QARTA ARCHITEKTURA**

**FIVE!**

ADMINISTRATIVE BUILDING  
Na Valentince, Praha 5 - Smíchov

INVESTOR / DEVELOPER  
**VALENTINKA, a.s.**  
Hvězdoва 1734/2c, 140 00 Praha 4

ARCHITECT / EXECUTIVE ARCHITECT  
**QARTA ARCHITEKTURA, s.r.o.**  
Jindřišská 888/7, 110 00 Praha 1  
TEL: +420 224 000 150, email: qarta@qarta.cz

AUTOR / AUTHOR  
Jiří Rezák, David Witassek, Pavel Fanta

Revision / Datum / Date	Popis změny / Change description	Vydání / Publisher
GEMERALNÍ PROJEKTANT		Souřadný systém: JTSK Výkresový systém: Bpv
<p><b>QARTA ARCHITEKTURA</b></p> <p>QARTA ARCHITEKTURA, s.r.o. Jindřišská 888/7, 110 00 Praha 1 TEL: +420 224 000 150, email: qarta@qarta.cz</p>		1
SPRÁVCE / PROJEKTANT	EBM - Expert Building Management, s.r.o. Hvězdoва 1734/2c, 140 00 Praha 4 TEL: +420 224 000 150, email: ebm@ebm.cz	DOPOVEDNÝ PROJEKTANT / VYPRACOVAL
<p><b>EBM</b></p> <p>EBM - Expert Building Management, s.r.o. Hvězdoва 1734/2c, 140 00 Praha 4 TEL: +420 224 000 150, email: ebm@ebm.cz</p>		Ing. M. Zelinka Ing. P. Jodas Ing. P. Jodas
KONTROLOVAL		Ing. P. Jodas
STUPEŇ / STAGE		ZAKÁZKA Č.
DOKUMENTACE / SECTION		228.04
DOKUMENTACE STAVBY / BUILDING DOCUMENTATION		ČLUNĚNÍ / STRUCTURE
F-D.1.1		ARCHITECTONICKO-STAVEBNÍ ŘEŠENÍ
PROFESÍ / PROFESSION		DATUM / DATE
ARCHITECTONICKO-STAVEBNÍ ŘEŠENÍ / CONSTRUCTION PART		7.4.2017
MĚŘÍTKO / SCALE		1:100
ARČITECTONICKO-STAVEBNÍ ŘEŠENÍ / CONSTRUCTION PART		14
NÁZEV VÝKRESU / DRAWING DESCRIPTION		SO 01 f-D.1.1.4 .B02 00
Půdorys 2.PP		OBJEKT / OBJECT
		ČÁST / SECTION
		OSO / DRAWING NO.
		REVIZE / REVISION
KÓD VÝKRESU / DRAWING CODE		