

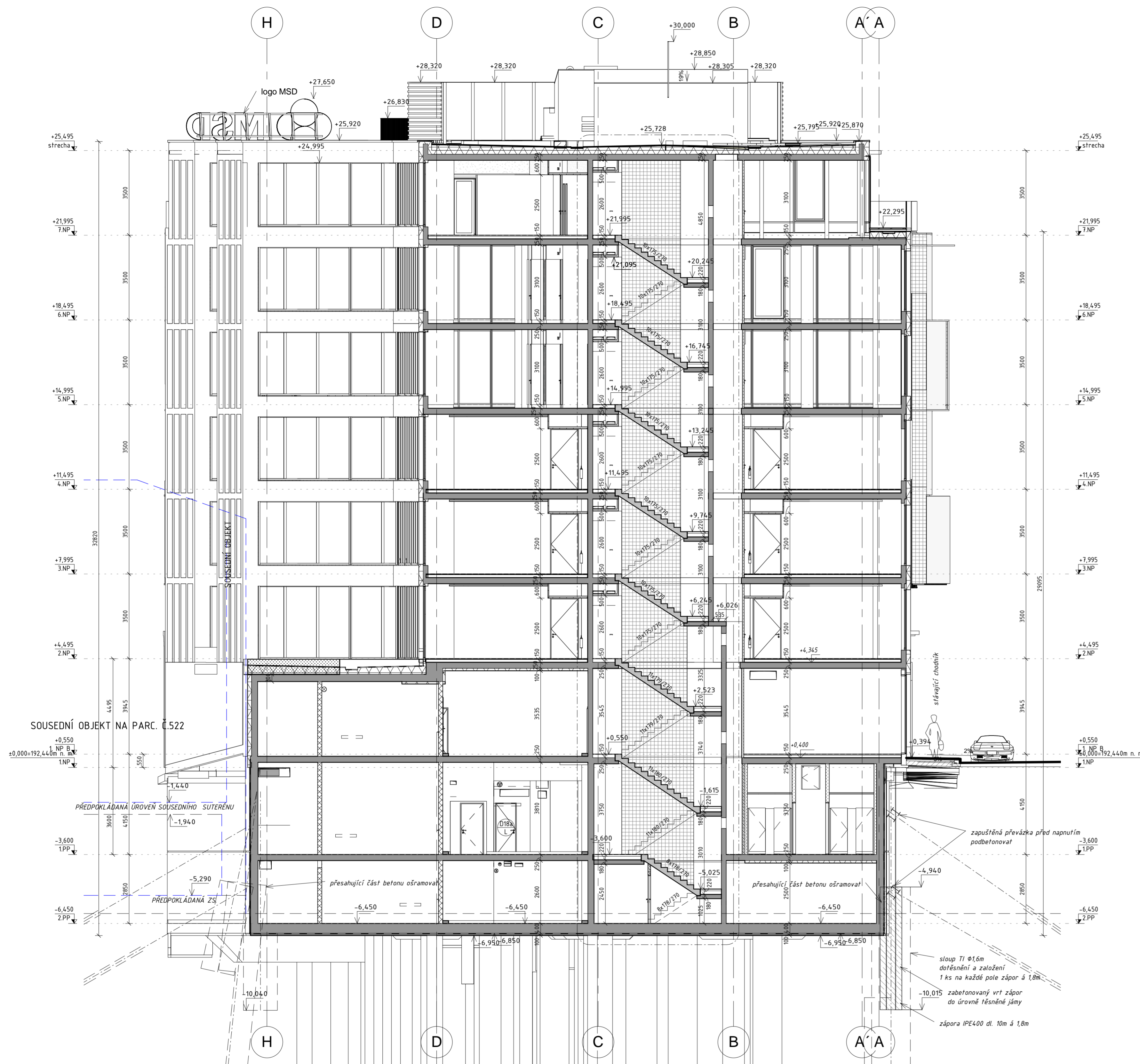
POZNÁMKY / NOTICES

POZNÁMKA obecně / NOTE generally:

- Před zahájením prací na dílenské dokumentaci a vlastní montáži je nutno ověřit deklarované rozměry zaměřením na stavbě. Před zahájením výroby musí zhotovitel prověřit veškeré technické a materiálové řešení, že konstrukce jsou tak, jak je popsáno v zadání v rámci PD reálné a realizovatelné při udržení předepsané geometrie a detailů, a že veškeré předepsané prvky a rozměry jsou v daném čase na trhu dostupné (formáty, průřezy, barevnost atd.) s příslušnými atestů.
- Montáž konstrukcí (zejm. fasády, podhledů zám. prvků) bude dodavatel provádět až dle schválené dodavatelské dokumentace, po přesném rozměření a vytyčení konstrukcí. GD v předstihu zajistí rozměření hlavních tras instalací vedoucích v blízkosti daných konstrukcí. Závěsy, rastry a vlastní konstrukce budou rozměřovány v návaznosti na tyto vytyčené instalace.
- Before starting work on the workshops documentation and self-assembly is necessary to verify the declared dimensions focus on the construction site. Before producing the contractor must examine all technical and material solutions that structure are as described in the specification under the PD fair and workable, while maintaining a prescribed geometry and details, and that all the required elements and dimensions are within the given time available on the market (sizes, sections, color, etc.) with relevant certificates.
- Installation of structures (particularly facades, ceilings plan. Features) the contractor will perform according to the approved supplier documentation, the precise measurement and alignment structures. GD in advance shall remeasure the main routes leading installations in the vicinity of the structures. Curtains, screens and custom design will delineation in relation to these set out the installation.

POZNÁMKA pro zdivo a SDK příčky / NOTE masonry and gypsum boards:

- Veškeré příčky jsou založeny na nosnou konstrukci objektu (j. na betonové desce), Tlzdva Porotherm kotvaný včetně omítky, neomítané zdivo (LIAPOR) kotvaný výrobními rozměry
- Stavební otvor pro dvojitelné oc. zárubně je o 70mm širší a 35mm vyšší než udávaný čistý průřezový rozměr.
- V místě, kde dojde k nastavení nebo styku zděné (ŽB) ke se SDK konstrukcí, je toto napojení řešeno přiznanou dilatační nutou lomítka ukončená omítkovou lištou, SDK ukončen hranovým profilem, která je pečlivě začistišena. Pokud navazuje SDK stěna, nebo omítaná cihelná stěna na rám prosklené stěny, je styková spára opět provedena jako dilatační přiznaná nuta (hranový profil omítky nebo SDK a hrana rámu prosklené stěny).
- Na přechodu dvou materiálů stěn bude pod stěrku či omítku vložena bandážní výtuzná tkanina s přesahem min. 150 mm na každou stranu.
- Horní ukotvení SDK příček bude provedeno jako dilatační styk. Příčka nesmí být kotvena do SDK podhledu, ale do stropní konstrukce opět přes těsnící pásy a styk bude přetmelena akrylátem.
- Pro jednotlivé dveře stavební otvor nutno koordinovat s částí - VNITŘNÍ DVEŘE
- Zděné konstrukce doporučujeme provádět až po instalaci VZT a základních páteřních rozvodů ostatních profesí, nebo provést vyzdění v první fázi do úrovní podhledových konstrukcí a dozdění ke stropní konstrukci bude provedeno po osazení nebo vytyčení tras všech instalací TZB.
- SDK konstrukce budou prováděny až po provedení základních instalací TZB nebo po přesném zaměření tras vedení hlavních rozvodů TZB tak aby, nosný rošt respektovat provedené respektive zaměřené vedení instalací.
- Součástí provádění zděných a SDK konstrukcí je i provedení instalačních otvorů, včetně revizních dvířek.
- Dodavatel dopřesní polohu revizních otvorů přímo na stavbě, dle provedení instalací, se souhlasem GP.
- All partitions are based on the supporting structure of the building (ie the concrete slab) thickness Porotherm quoted including plaster, masonry edging (LIAPOR) quoted manufacturing dimensions
- Building Department pantries oc. frame is 70 mm wider and 35 mm higher than indicated by the size clean through .
- In places where there is a setting or contact walled (RC) structures with SDK structures, this connection is solved granted an expansion developed and contain (plaster finished plaster molding , SDK completed an edge profile) , which is carefully finishing. If SDK builds wall , or plastered brick wall to frame glass walls , the joint gap again performed as a movement afforded Nute (edge profile or plaster and SDK edge of the frame glass walls)
- The transition between two materials of the walls will be under the plaster and plaster inserted bondage fabric reinforced with overlap min. 150 mm on each side.
- The upper anchorage SDK partitions will be done as an expansion joint . Rail must not be anchored to the ceiling SDK , but in the ceiling again through the sealing strip and intercourse will Resealing acrylic.
- For single door wall opening must be coordinated with parts - INTERIOR DOORS
- Masonry construction is recommended to perform the installation of air-conditioning and fundamental backbone lines of other professions , or perform masonry in the first phase in the level of suspended ceilings and bricked the ceiling structure will be done after the installation or route alignment of HVAC installations .
- SDK construction will be carried out only after the basic installation of HVAC or the exact routing of the main focus of HVAC piping so that , the grid system or respected by focusing management installations.
- The implementation of masonry structures and SDK version is also mounting holes , including inspection doors .
- Supplier specifies location of inspection holes directly on the site, according to the installation , with the consent of GP .



LEGENDA MATERIÁLŮ / LEGEND OF MATERIALS

- STÁVAJÍCÍ ZDIVO / KONSTRUKCE
- KERAMICKÉ TVÁRNICE / CERAMIC BRICKS POROTHERM
- ŽB MONOLITICKÁ KONSTRUKCE / REINFORCED CONCRETE STRUCTURES
- ZDIVO Z KERAMICKÉHO BETONU / MASONRY LIAPOR M 175 4MPa
- ZDIVO Z KERAMICKÉHO BETONU / MASONRY LIAPOR M 115 2MPa
- SÁDROKARTONOVÉ PŘÍČKY A INSTALAČNÍ PŘEDSTĚNY / GYPSUM BARS AND INSTALATION WALLS
- TEPELNÁ IZOLACE - VIZ. SKLADBY KONSTRUKČÍ A OBVODOVÉHO PLÁŠTĚ / HEAT-INSULATION
- TVAROVKA ZTRACENÉHO BEDNĚNÍ / CONCRETE BRICKS KB BLOK
- KONSTRUKCE SOUČÁSTÍ FIT OŮTŮ
- HRANICE POŽÁRNÍCH ÚSEKŮ

QARTA
ARCHITEKTURA

FIVE!

ADMINISTRATIVE BUILDING
Na Valentince, Praha 5 - Smíchov

INVESTOR / DEVELOPER
VALENTINKA, a.s.
Hvězdova 1734/2c, 140 00 Praha 4

ARCHITECT / EXECUTIVE ARCHITECT
QARTA ARCHITEKTURA, s.r.o.
Jindřichská 889/17, 110 00 Praha 1
Tel: +420 226 200 150, mail: qarta@qarta.cz

AUTOR / AUTHOR
Jiří Řezák, David Witassek, Pavel Fanta

Revision	Datum/ Date	Popis změny / Change description	Vydal / Publisher
GENERALNÍ PROJEKTANT Souřadný systém: JTSK Výškový systém: Bpv ±0,00=192,44 m n.m.			

QARTA ARCHITEKTURA QARTA ARCHITEKTURA, s.r.o. Jindřichská 889/17, 110 00 Praha 1 tel: +420 226 200 150 qarta@qarta.cz		
ZPRACOVATEL PROFESE EBM – Expert Building Management, s.r.o. Hvězdova 1734/2c, 140 00 Praha 4 tel: +420 261 099 300 info@ebmprojeqa.cz		ODPOVĚDNÝ PROJEKTANT Ing. M. Zelenka VYPRACOVAL Ing. P. Jodas KONTROLOVAL Ing. P. Jodas
STUPĚN / STAGE DPS / dokumentace skutečného provedení stavby		ZAKÁZKA Č. 228-04

ČÁST DOKUMENTACE / SECTION D DOKUMENTACE STAVBY BUILDING DOCUMENTATION		ČLENĚNÍ / STRUCTURE F-D.1.1 ARCHITECTONICKO-STAVEBNÍ ŘEŠENÍ	
PROFESE / PROFESSION ARCHITECTONICKO-STAVEBNÍ ŘEŠENÍ CONSTRUCTION PART	DATUM / DATE 7.4.2017	DATUM REVIZE / REVISION DATE MĚŘÍTKO / SCALE 1:100	POČET A4 / NUMBER A4 8 PÁRE
NÁZEV VÝKRESU / DRAWING DESCRIPTION Řez D-D'		SO01	F-D1.1.4. .C04 00
OBJEKT	ČÁST SECTION	ČÍSLO VÝKRESU DRAW. NO.	REVIZE REVISION
KÓD VÝKRESU / DRAWING CODE:			