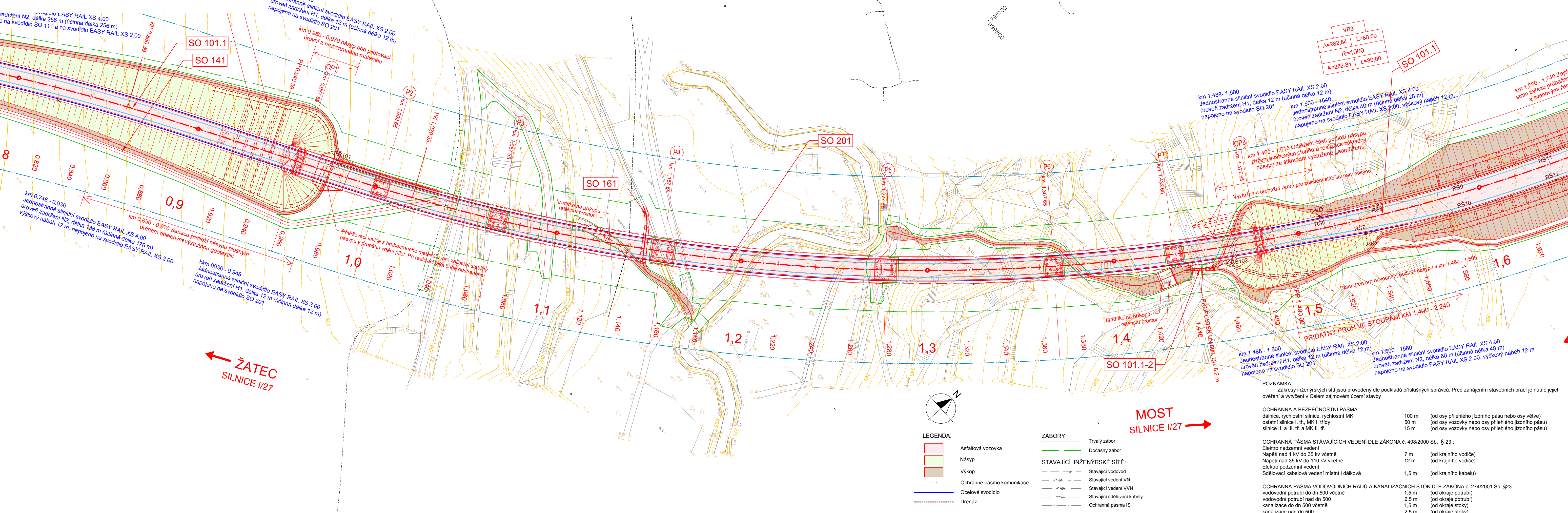


SITUACE km 0,950 - 1,600



VB3
A=282,84 L=80,00
R=1000
A=282,84 L=80,00

← ŽATEC
SILNICE I/27

→ MOST
SILNICE I/27 →

- LEGENDA:**
- Asfaltová vozovka
 - Násyp
 - Výkop
 - Ochranné pásmo komunikace
 - Ocelové svodidlo
 - Drenáž

- ZÁBORY:**
- Trvalý zábor
 - Dočasný zábor
- STÁVAJÍCÍ INŽENÝRSKÉ SÍTĚ:**
- Stávající vodovod
 - Stávající vedení VN
 - Stávající vedení VVN
 - Stávající sdělovací kabely
 - Ochranná pásma IS

POZNÁMKA:
Zákresy inženýrských sítí jsou provedeny dle podkladů příslušných správců. Před zahájením stavebních prací je nutné jejich ověření a výtýčení v celém zájmovém území stavby.

OCHRANNÁ A BEZPEČNOSTNÍ PÁSMO:
dálnice, rychlostní silnice, rychlostní MK
ostatní silnice I. tř., MK I. třídy
silnice II. a III. tř. a MK II. tř. 100 m (od osy přílehlého jízdního pásu nebo osy větve)
50 m (od osy vozovky nebo osy přílehlého jízdního pásu)
15 m (od osy vozovky nebo osy přílehlého jízdního pásu)

OCHRANNÁ PÁSMO STÁVAJÍCÍCH VEDENÍ DLE ZÁKONA č. 498/2000 Sb. § 23 :
Elektro nadzemní vedení 7 m (od krajního vodiče)
Napětí nad 1 kV do 35 kv včetně 12 m (od krajního vodiče)
Napětí nad 35 kv do 110 kv včetně
Elektro podzemní vedení 1,5 m (od krajního kabelu)
Sdělovací kabelová vedení místní i dálková

OCHRANNÁ PÁSMO VODOVODNÍCH RADŮ A KANALIZAČNÍCH STOK DLE ZÁKONA č. 274/2001 Sb. §23 :
vodovodní potrubí do dn 500 včetně 1,5 m (od okraje potrubí)
vodovodní potrubí nad dn 500 2,5 m (od okraje potrubí)
kanalizace do dn 500 včetně 1,5 m (od okraje stoky)
kanalizace nad dn 500 2,5 m (od okraje stoky)

SOUŘADNICOVÝ SYSTÉM : JTSK
VÝŠKOVÝ SYSTÉM : BALT PO VYROVNÁNÍ

c			
b			
a	Změna založení násypů u opěr SO 201	08/2015	
č.	TEXT ZMĚNY - ODŮVODNĚNÍ	DATUM	PODPIS

Název stavby:	Číslo objektu:
I/27 Velemyšleves	101.1
Obchvat a přemostění Chomutovky	

Objednatel stavby:	Razítko :
 ŘEDITELSTVÍ SILNIC A DÁLNIC ČR Na Pankráci 546/56 145 05 Praha 4 Česká republika	
kontroloval :	Datum :
	Podpis :

Zhotovitel stavby:	Razítko :
 SDRUŽENÍ VELEMYSLEVES - OBCHVAT Na Florenci 2116/15, 110 00 Praha 1 Česká republika	
kontroloval :	Datum :
	Podpis :

Koordinátor RDS:	Razítko :
 NOVÁK & PARTNER, s.r.o. Perucká 2481/5 120 00 Praha 2 Česká republika	
kontroloval :	Datum :
	Podpis :

Zhotovitel RDS:	Vypracoval	Ing. J. Vybíhal		Zak. číslo	14-NO-03-006
 NOVÁK & PARTNER INŽENÝRSKÁ PROJEKČNÍ KANCELÁŘ	Zodp. projektant	Ing. J. Vybíhal		Datum	08/2015
	Hlavní inženýr	Doc. Ing. L. Vrablík, Ph.D.		Stupeň	RDS
	Tech. kontrola	Ing. Jan Vorel		Počet formátů	5xA4
	objekt :	SO 101.1 Silnice I/27		Měřítko	1:1000
				Č. přílohy:	Paré :
	příloha:	Situace km 0,900 - 1,600		2.2a	
120 00 Praha 2, Perucká 5 tel: 221 592 050 fax: 221 592 070 info@novak-partner.cz					