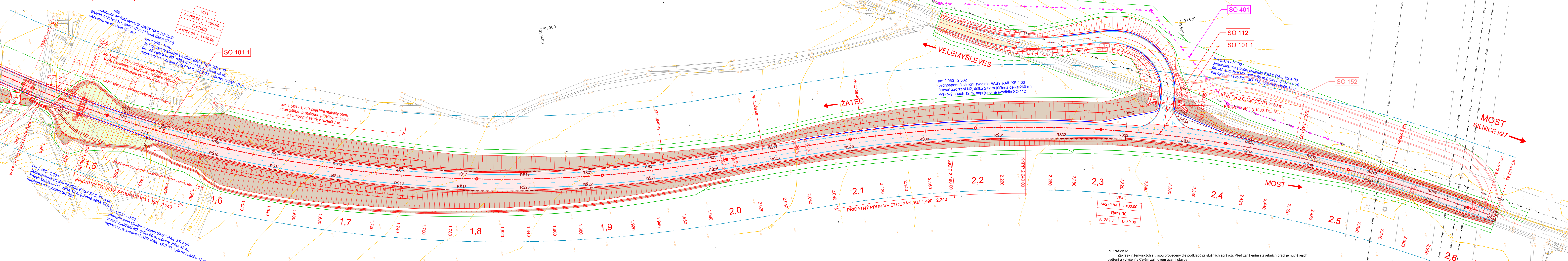


SITUACE km 1,600 - 2,622



OCHRANNÁ A BEZPEČNOSTNÍ PÁSMA:
dálnice, rychlostní silnice, rychlostní MK 100 m (od osy přilehlého jízdního pásu nebo osy větve)
ostatní silnice I. tř., MK I. třídy 50 m (od osy vozovky nebo osy přilehlého jízdního pásu)
silnice II. a III. tř. a MK II. tř. 15 m (od osy vozovky nebo osy přilehlého jízdního pásu)

OCHRANNÁ PÁSMA STÁVAJÍCÍCH VEDENÍ DLE ZÁKONA č. 498/2000 Sb. § 23 :
Elektro nadzemní vedení 7 m (od krajního vodiče)
Napětí nad 1 kV do 35 kV včetně 12 m (od krajního vodiče)
Napětí nad 35 kV do 110 kV včetně 15 m (od krajního vodiče)
Elektro pozemní vedení 1,5 m (od krajního kabelu)
Sdělovací kabelová vedení místní i dálková

OCHRANNÁ PÁSMA VODOVODNÍCH ŘÁDŮ A KANALIZAČNÍCH STOK DLE ZÁKONA č. 274/2001 Sb. § 23 :
vodovodní potrubí do dn 500 včetně 1,5 m (od okraje potrubí)
vodovodní potrubí nad dn 500 2,5 m (od okraje potrubí)
kanalizace do dn 500 včetně 1,5 m (od okraje stoky)
kanalizace nad dn 500 2,5 m (od okraje stoky)

LEGENDA:


- Asfaltová vozovka
- Násyp
- Výkop
- Ochranné pásmo komunikace
- Ocelové svodidlo
- Drenáž



ZÁBORY:


- Trvalý zábor
 - Dočasný zábor
- STÁVAJÍCÍ INŽENÝRSKÉ SÍTĚ:**
- Stávající vodovod
 - Stávající vedení VVN
 - Stávající vedení VVN
 - Stávající sdělovací kabely
 - Ochranná pásma IS


SOURADNICOVÝ SYSTÉM : JTSK		
VÝŠKOVÝ SYSTÉM : BALŤ PO VYROVNÁNÍ		
a.	Změna založení násypů u opěr SO 201	08/2015
b.	TEXT ZMĚNY - ODŮVODNĚNÍ	DATUM
c.		PODPIS

Název stavby:	Číslo objektu:
I/27 Velemyšleves	101.1
Obchvat a přemostění Chomutovky	

Objednatel stavby:	Razítko:
 ŘEDITELSTVÍ SILNIC A DÁLNIC ČR Na Pankráci 546/56 145 05 Praha 4 Česká republika	kontrolouval : Datum : Podpis :

Zhotovitel stavby:	Razítko:
SDRUŽENÍ VELEMYŠLEVES - OBCHVAT Na Florenci 2116/15, 110 00 Praha 1 Česká republika	kontrolouval : Datum : Podpis :
 SILNICE GROUP a.s. Na Florenci 2116/15 110 00 Praha 1	kontrolouval : Datum : Podpis :
 AZ SANACE a.s. Pražská 53 400 01 Ústí nad Labem	kontrolouval : Datum : Podpis :

Koordinátor RDS:	Razítko:
 NOVÁK & PARTNER, s.r.o. Perucká 2481/5 120 00 Praha 2 Česká republika	kontrolouval : Datum : Podpis :

Zhotovitel RDS:	Vypracoval	Ing. J. Vybíhal	Zak. číslo	14-NO-03-006
 NOVÁK & PARTNER, s.r.o. Perucká 2481/5 120 00 Praha 2 Česká republika	Zodp. projektant	Ing. J. Vybíhal	Datum	08/2015
	Hlavní inženýr	Doc. Ing. L. Vráblík, Ph.D.	Stupeň	RDS
	Tech. kontrola	Ing. Jan Vorel	Počet formátů	7xA4
	objekt :	SO 101.1 Silnice I/27	Měřítko	1:1000
			Č. přílohy:	Paré :
	příloha:	Situace km 1,600 - 2,622	2.3a	
120 00 Praha 2, Perucká 5 tel: 221 592 050 fax: 221 592 070 info@novak-partner.cz				

Bpv