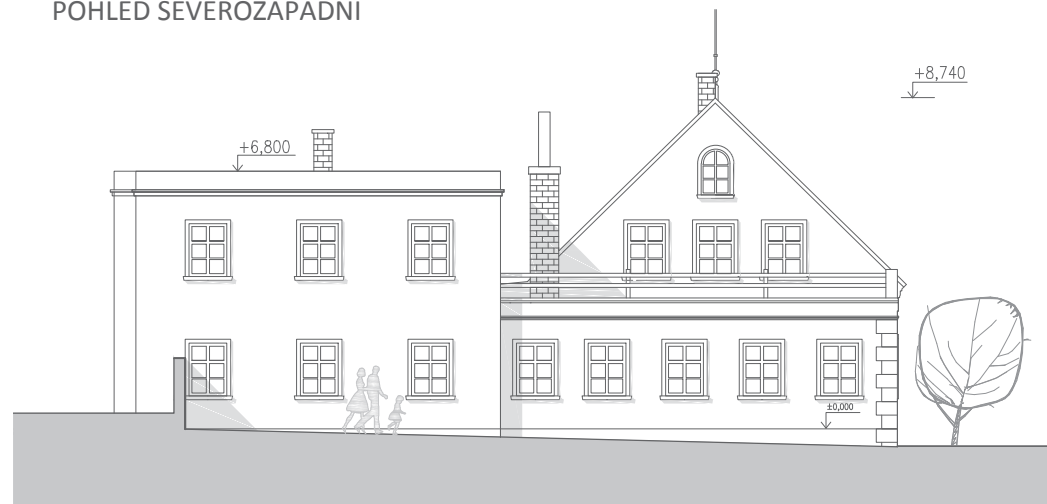


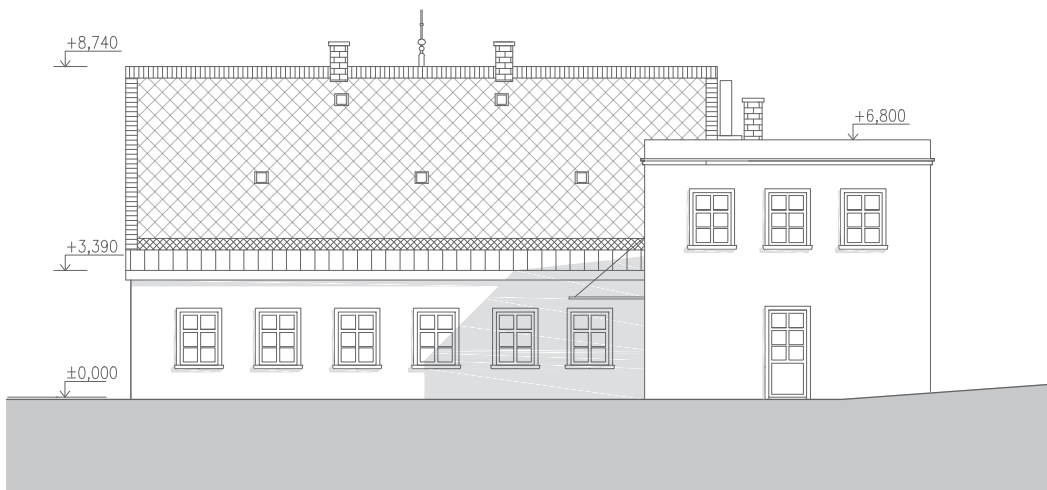
POHLED JIHOZÁPADNÍ



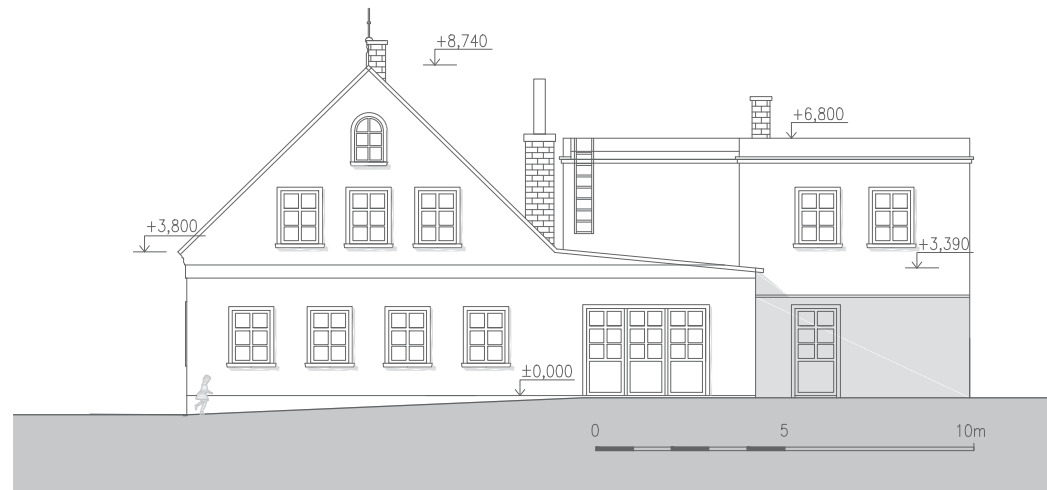
POHLED SEVEROZÁPADNÍ



POHLED SEVEROVÝCHODNÍ



POHLED JIHOVÝCHODNÍ



Dokumentace k soutěži Stavba roku 2017
Rodný dům Ferdinanda Porsche, Vratislavice nad Nisou, Tanvaldská 38
Investor: ŠKODA AUTO a.s.

6) Pohledy, 1:200
Hlaváček - architekti, s.r.o.
Vítězné náměstí 2/577, Praha 6