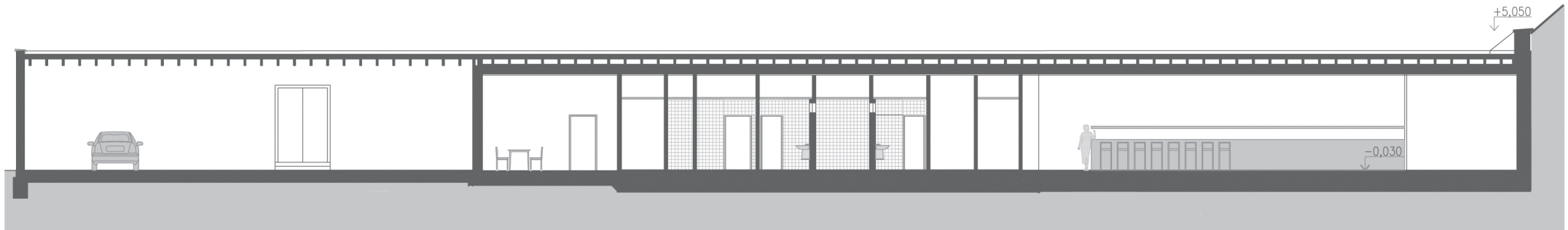
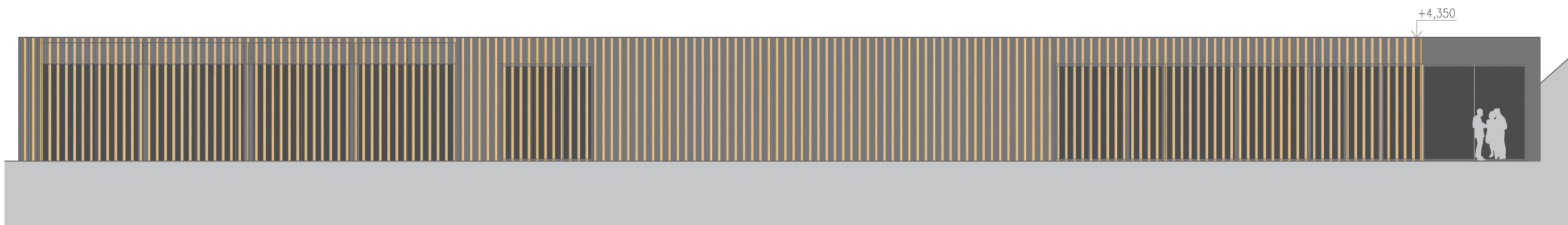


ŘEZ ZÁZEMÍM



POHLED NA ZÁZEMÍ



Dokumentace k soutěži Stavba roku 2017
Rodný dům Ferdinanda Porsche, Vratislavice nad Nisou, Tanvaldská 38
Investor: ŠKODA AUTO a.s.

7) Pohled, řez zázemím 1:150
Hlaváček - architekti, s.r.o.
Vítězné náměstí 2/577, Praha 6