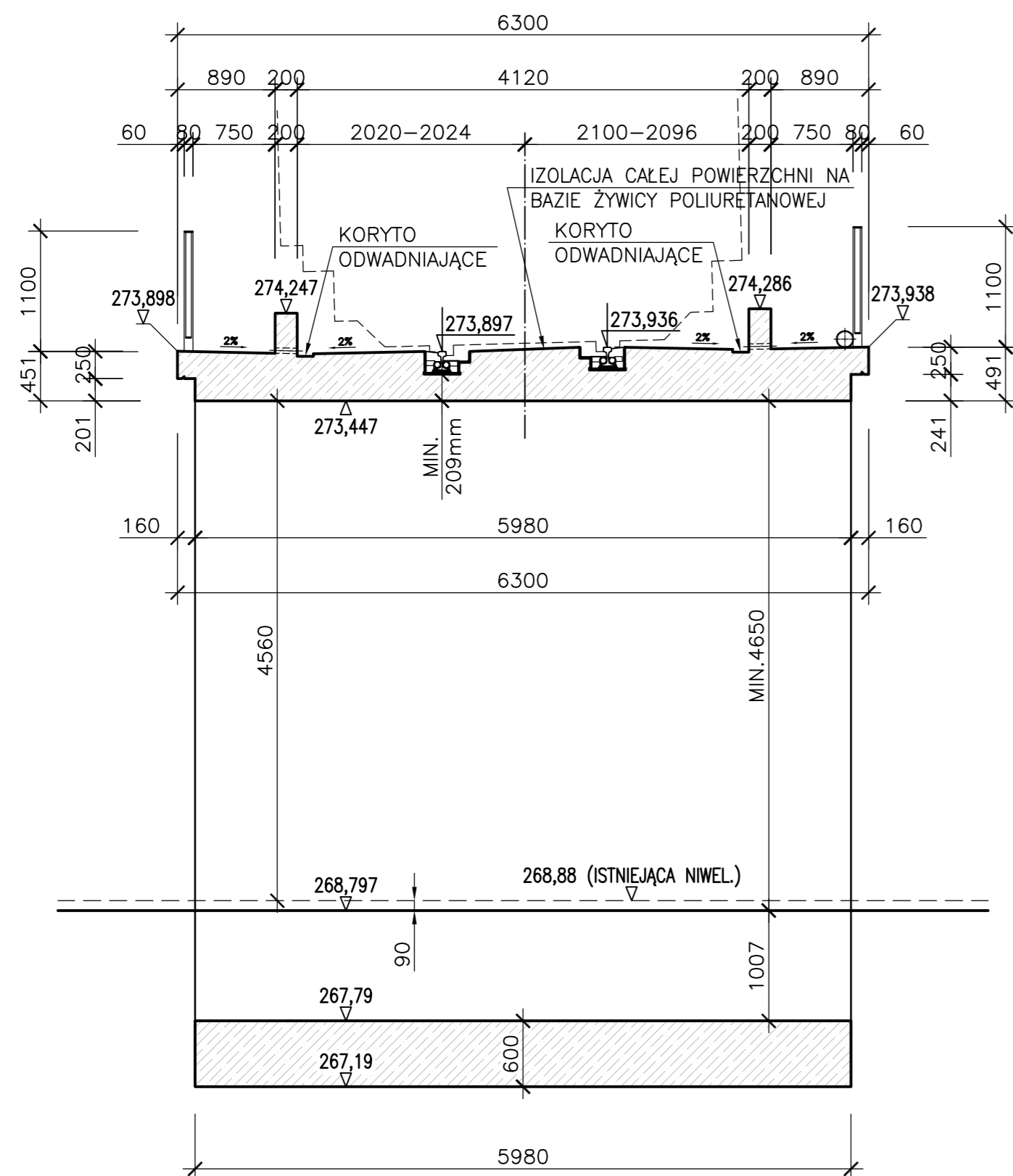


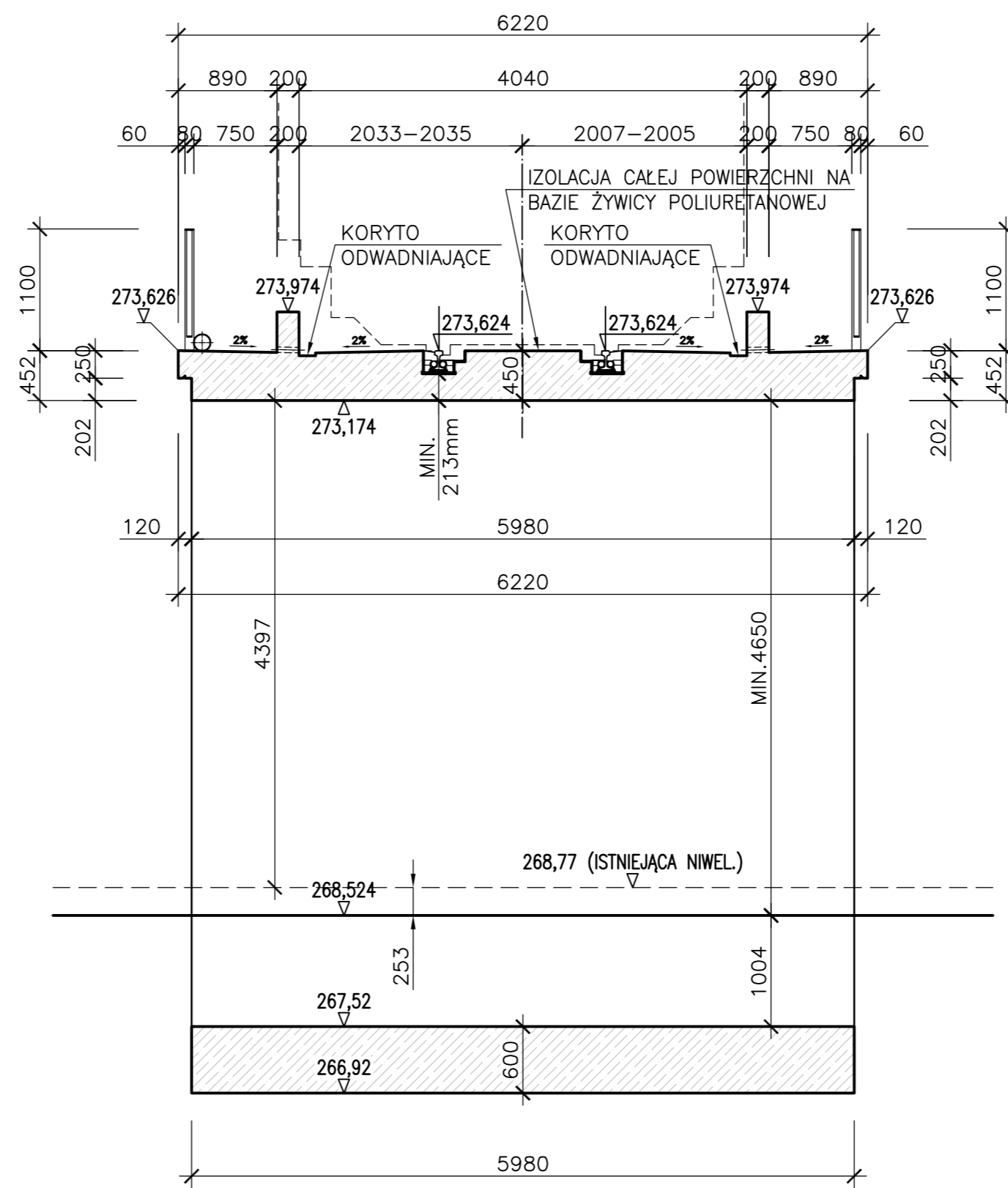
PRZEKRÓJ A-A

(PRZEKRÓJ PRZESŁOWY - LINIA NR 159)
1:50



PRZEKRÓJ B-B

(PRZEKRÓJ PRZESŁOWY - LINIA NR 157)
1:50



OBCIĄŻENIE KOLEJOWE
WG PN-85/S-10030
 $k=+2$ $\alpha_k=1.21$

		M.S.M. "PONTEX" SP.Z O.O.	
FAZA: PROJEKT WYKONAWCZY		TYTUŁ PROJEKTU: PROJEKT PRZEBUDOWY WIADUKTÓW KOLEJOWYCH NAD UL. ZJEDNOCZENIA W MIEJSCOWOŚCI PAWLÓWICE	
PROJEKTANT	mgr inż. PIOTR MAŃKA	NAZWA RYSUNKU: RYSUNEK ZESTAWCZY PRZEKRÓJ POPRZECZNY	
NR UPRAWN.	UW K-ce 224/89		
SPECJALNOŚĆ	KONSTRUKCYJNO INŻYNIERSKA W ZAKRESIE MOSTÓW		
WYKONAŁ	tech.bud. MARIUSZ BURDZIŃSKI		
SPRAWDZIŁ	mgr inż. PIOTR MORGAŁA		
NR UPRAWN.	ONB-907/3-29/69, ONB-907u/33/74	SKALA 1:50	
SPECJALNOŚĆ	MOSTY		
DYREKTOR BIURA	mgr inż. PIOTR MORGAŁA		
DATA	SIERPIEŃ 2011		NR KOLEJNY 03