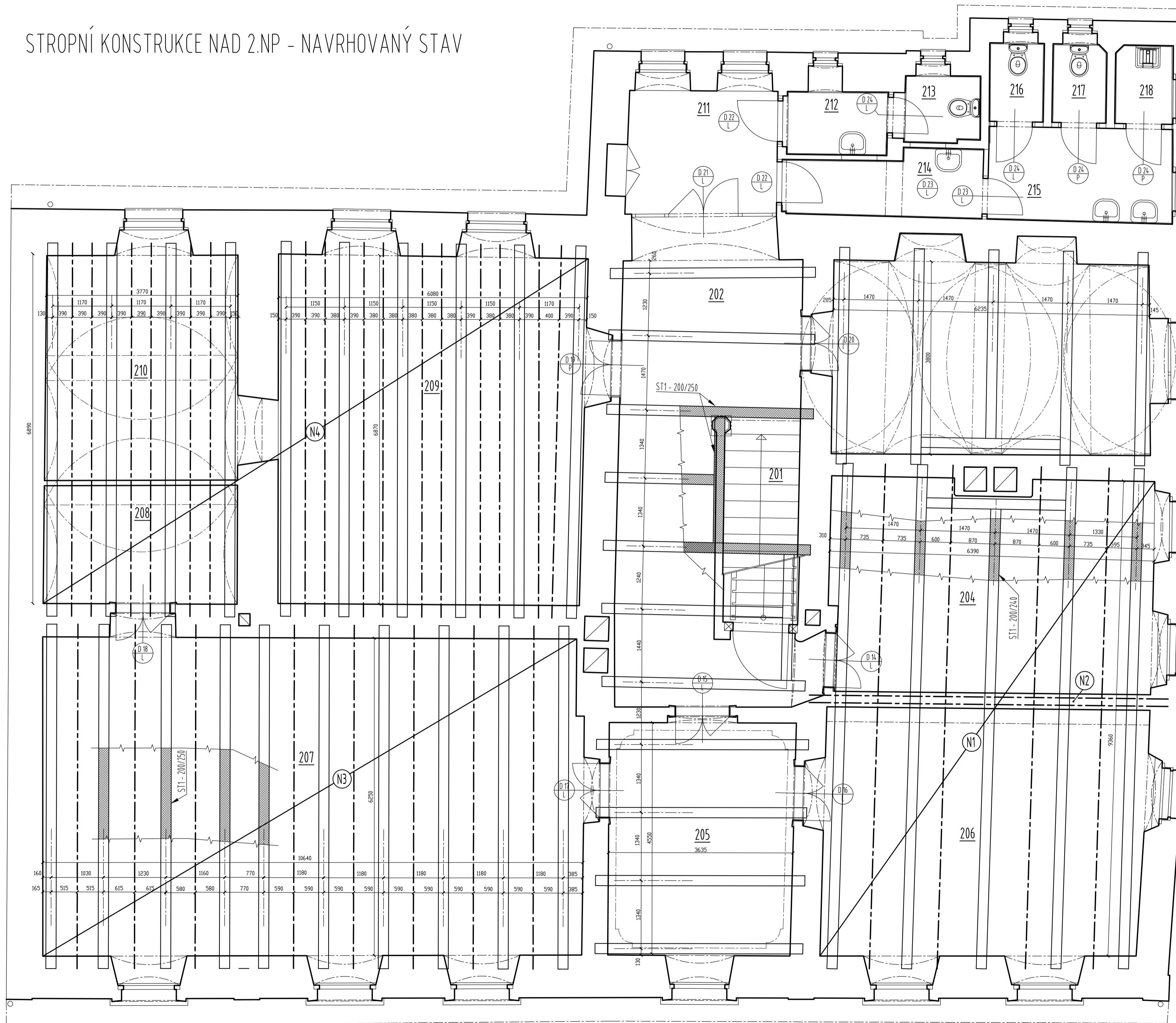


# STROPNÍ KONSTRUKCE NAD 2.NP - NAVRHOVANÝ STAV

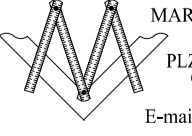


## LEGENDA MATERIÁLŮ :

- SONDAMI ODKRYTÉ STROPNÍ TRÁMY 200/250MM - POLOHY TRÁMŮ MMO SONDY JSOU POUZE PŘEDPOKLÁDÁNE, JEJICH POLOHA BUDE PROVĚŘENA PO ROZKRYTÍ STÁVAJÍCÍ STROPNÍ KONSTRUKCE
- (N1) DO VŠECH POLÍ VLOŽIT OCELOVÝ NOSNÍK 1x IPE 140 š 740mm  
CELKEM 4ks - L = 9,9m  
NOVÝ OCELOVÝ NOSNÍK ULŮŽIT NA BETONOVÝ ROZDŇAČECÍ BLOK (BETON C 20/25 XC0) 300X300MM, VÝŠKA 150MM, MIN. DÉLKA ULŮŽENÍ NOSNÍKU JE 250MM
- (N2) NOVÝ OCELOVÝ PRŮVLAK NAD STÁVAJÍCÍ PŘÍČKOU V 2.PATŘE - 2x IPE 300  
CELKEM 2ks - L = 7,1m  
NOVÝ OCELOVÝ PRŮVLAK ULŮŽIT NA BETONOVÝ ROZDŇAČECÍ BLOK (BETON C 20/25 XC0) 400X400MM, VÝŠKA 200MM, MIN. DÉLKA ULŮŽENÍ NOSNÍKU JE 350MM, MEZI STÁVAJÍCÍM PRŮVLAKEM A PŘÍČKOU JE NUTNĚ PONECHAT MEZERU MIN. 30MM Z DŮVODU PŘŮHYBU OCELOVÉHO PRŮVLAKU
- (N3) DO VŠECH POLÍ VLOŽIT OCELOVÝ NOSNÍK 1x IPE 180 š 620mm  
CELKEM 6ks - L = 6,8m  
NOVÝ OCELOVÝ NOSNÍK ULŮŽIT NA BETONOVÝ ROZDŇAČECÍ BLOK (BETON C 20/25 XC0) 300X300MM, VÝŠKA 150MM, MIN. DÉLKA ULŮŽENÍ NOSNÍKU JE 250MM
- (N4) DO VŠECH POLÍ VLOŽIT OCELOVÉ NOSNÍKY 2x IPE 180 š 410mm  
CELKEM 16ks - L = 7,4m  
NOVÝ OCELOVÝ NOSNÍK ULŮŽIT NA BETONOVÝ ROZDŇAČECÍ BLOK (BETON C 20/25 XC0) 300X300MM, VÝŠKA 150MM, MIN. DÉLKA ULŮŽENÍ NOSNÍKU JE 250MM

PROFIL STÁVAJÍCÍCH DŘEVĚNÝCH STROPNÍCH TRÁMŮ JE 200/250MM

NOVÉ OCELOVÉ PRVKY - KONSTRUKČNÍ OCEL S 235 JO

VEDOUCÍ PROJEKTANT	MARTIN VOLEJNÍK	 MARTIN VOLEJNÍK - PROJEKCE PLZEŇSKÁ 215445, PRAHA 5 TEL: +420 607 627 180 E-mail: martin.volejnik@scenam.cz
VYPRACOVAL	MARTIN VOLEJNÍK	
SPOLUPRÁCE	ING. RADKA PĚKNÁ	
INVESTOR	MĚSTO BENÁTKY NAD JIZEROU	
OBJEKT:	BENÁTKY NAD JIZEROU ČP. 21 - ZUŠ J. A. BENDY CELKOVÁ OPRAVA OBJEKTU	DATUM: DUBĚN 2015 ČÍSLO ZAKÁZKY: 10/15 STUPEŇ: DPS MĚŘÍTKO: 1:50
VÝKRES:	STROPNÍ KONSTRUKCE NAD 2.NP - NAVRHOVANÝ STAV	ČÍSLO PÁŘE: ČÍSLO VÝKRESU: <b>D.10</b>