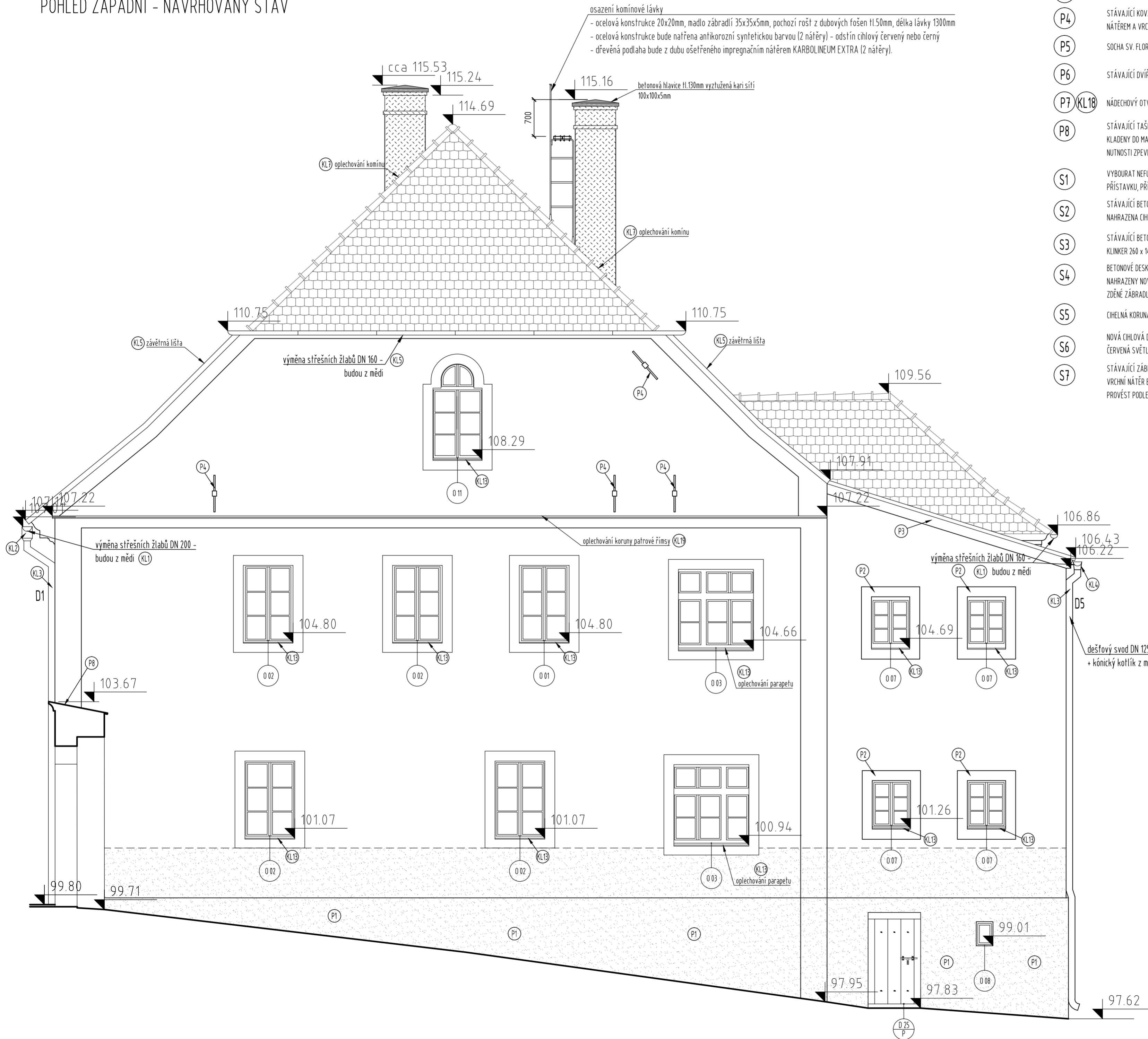


# POHLED ZÁPADNÍ - NAVRHOVANÝ STAV



## VÝKRESOVÁ LEGENDA:

- PLOCHY OMÍTEK, KTERÉ JSOU V DOBRÉM STAVU A BUDOU ZACHOVÁNY
- PLOCHY OMÍTEK, KTERÉ JSOU DEGRADOVÁNE VLHKOSTÍ - BUDOU OTLUČENY A NAHRAZENY SANAČNÍMI OMÍTKAMI
- KERAMICKÁ KRYTINA Z BOBOVEK Kladených NA HUSTÉ LAŽOVÁNÍ (ŠUPINOVÉ KRYTÍ)
- HLADKÁ DRÁŽKOVÁ KRYTINA Z MĚDI
- OPRAVA STÁVAJÍCÍCH KOMÍNŮ - KOMÍNY BUDOU NAD STŘEŠNÍM PLÁŠTĚM PŘEZDĚNY, TVARY KOMÍNOVÝCH HLAVIC BUDOU PROVEDENY PODLE PROJEKTOVÉ DOKUMENTACE A BUDOU UKONČENY NOVÝMI BETONOVÝMI HLAVICEMI ZAKRYVAJÍCÍMI PRŮDUCHY  
 - PŘEZDĚNÍ BUDE PROVEDENO Z PLŇNÝCH PÁLENÝCH CHEL P20/MC5, OMÍTKA BUDE PROVEDENA JEDNOVRSTVĚ HLADKÁ VÁPENOCEMENTOVÁ, FASÁDNÍ NÁTĚR BUDE PROVEDEN V BÍLÉ BARVĚ (SILKÁTOVÝ)
- P1 NOVÝ VYSTUPUJÍCÍ SOKL PROVEDENÝ V OMÍTCE
- P2 NOVÉ ŠAMBRÁNY KOLEM OKEN PROVEDENÉ V OMÍTCE
- P3 NOVÁ ŘÍMSA PROVEDENÁ V OMÍTCE
- P4 STÁVAJÍCÍ KOVANÉ ZÁVLAČE BUDOU OČIŠTĚNY A NATŘENO REAKTIVNÍM ANTIKOROZNÍM ZÁKLADOVÝM NÁTĚREM A VRCHNÍ NÁTĚR BUDE PROVEDEN V BARVĚ FASÁDY
- P5 SOCHA SV. FLORIÁNA BUDE ZREŠTAUROVÁNA A OPĚTOVNĚ KRYTA OCHRANNOU SÍŤÍ PROTI PTÁKŮM
- P6 STÁVAJÍCÍ DVIŘKA ELEKTRICKÉ ROZVODNICE BUDOU NATŘENA V BARVĚ FASÁDY
- P7 **KL18** NÁDECHOVÝ OTVOR VĚTRANÝCH PODLAH BUDE KRYTÝ ATYPICKOU MŘÍŽKOU 150X150MM
- P8 STÁVAJÍCÍ TAŠKY KRYJÍCÍ KORUNU BRÁNY BUDOU SEJMUTY A NAHRAZENY BOBOVKAMI, KTERÉ BUDOU KLADENY DO MALTY. PO SEJMUTÍ STÁVAJÍCÍCH TAŠEK BUDE KORUNA ZDI OČIŠTĚNA OD MALTY A V PŘÍPADĚ NUTNOSTI ZPEVNĚNA PŘESPÁROVÁNÍM.
- S1 VYBOURAT NEFUNKČNÍ BETONOVOU ŽUMPU. PO VYBOURÁNÍ BUDE PROVĚŘENO ZÁKLADOVÉ ZDIVO OBVODOVÉ ZDI PŘÍSTAVKU, PŘÍPADNĚ BUDE PŘEZDĚNO. VÝKOP BUDE ZASYPÁN S TÍM, ŽE ZEMNA BUDE HUTNĚNA PO VRSTVÁCH.
- S2 STÁVAJÍCÍ BETONOVÁ DLAŽBA BUDE VYBOURÁNA VĚTNĚ JALOVÉHO BETONOVÉHO STUPNĚ. DLAŽBA BUDE NAHRAZENA CHELNOU DLAŽBOU KLINKER 260 x 140 x 50mm (DLAŽBA ANTIQUE ČERVENÁ SVĚTLÁ).
- S3 STÁVAJÍCÍ BETONOVÉ STUPNĚ BUDOU VYBOURÁNY. BUDOU NOVĚ VYZDĚNY Z LÍCOVÝCH CHEL KLINKER 260 x 140 x 50mm (DLAŽBA ANTIQUE ČERVENÁ SVĚTLÁ).
- S4 BETONOVÉ DESKY KRYJÍCÍ KORUNU SLOUPKŮ A ZDĚNÉHO ZÁBRADLÍ BUDOU ODSTRANĚNY. U SLOUPKŮ BUDOU NAHRAZENY NOVÝMI BETONOVÝMI DESKAMI (PLOTOVÉ STŘÍŠKY) - 390 x 390 x 65mm - HLADKÉ. ZDĚNÉ ZÁBRADLÍ BUDE NOVĚ KRYTO ZÁKRYTOVÝMI BETONOVÝMI DESKAMI 270 x 390 x 55mm - HLADKÉ.
- S5 CHELNÁ KORUNA ZDI BUDE PŘESPÁROVÁNA.
- S6 NOVÁ CÍHLOVÁ DLAŽBA KLADENA DO ŠTĚRKOPÍSKOVÉHO LŮŽE - KLINKER 260 x 140 x 50mm (DLAŽBA ANTIQUE ČERVENÁ SVĚTLÁ) - ROZSAH VIZ PŮDORYS PŘÍZEMÍ
- S7 STÁVAJÍCÍ ZÁBRADLÍ BUDE OČIŠTĚNO OD RZI A NATŘENO REAKTIVNÍM ANTIKOROZNÍM ZÁKLADOVÝM NÁTĚREM, VRCHNÍ NÁTĚR BUDE PROVEDEN KOVAŘSKOU BARVOU. BUDE DOPLNĚNA SPODNÍ ČÁST ZÁBRADLÍ Z TYČOVINY - PROVĚST PODLE STÁVAJÍCÍHO MADLA

VEDOUcí PROJEKTANT	MARTIN VOLEJNÍK	 MARTIN VOLEJNÍK - PROJEKCE PLZEŇSKÁ 215/445, PRAHA 5 TEL: +420 607 627 180 E-mail: martin.volejnik@seznam.cz
VYPRACOVAL	MARTIN VOLEJNÍK	
SPOLUPRÁCE	ING. RADKA PĚKNÁ	
INVESTOR	MĚSTO BENÁTKY NAD JIZEROU	
OBJEKT:	BENÁTKY NAD JIZEROU ČP. 21 - ZUŠ J. A. BENDY CELKOVÁ OPRAVA OBJEKTU	DATUM: DUBEN 2015 ČÍSLO ZAKÁZKY: 10/15 STUPEŇ: DPS MĚŘÍTKO: 1:50
VÝKRES:	POHLED ZÁPADNÍ - NAVRHOVANÝ STAV	ČÍSLO PARÉ: ČÍSLO VÝKRESU: <b>D.16</b>