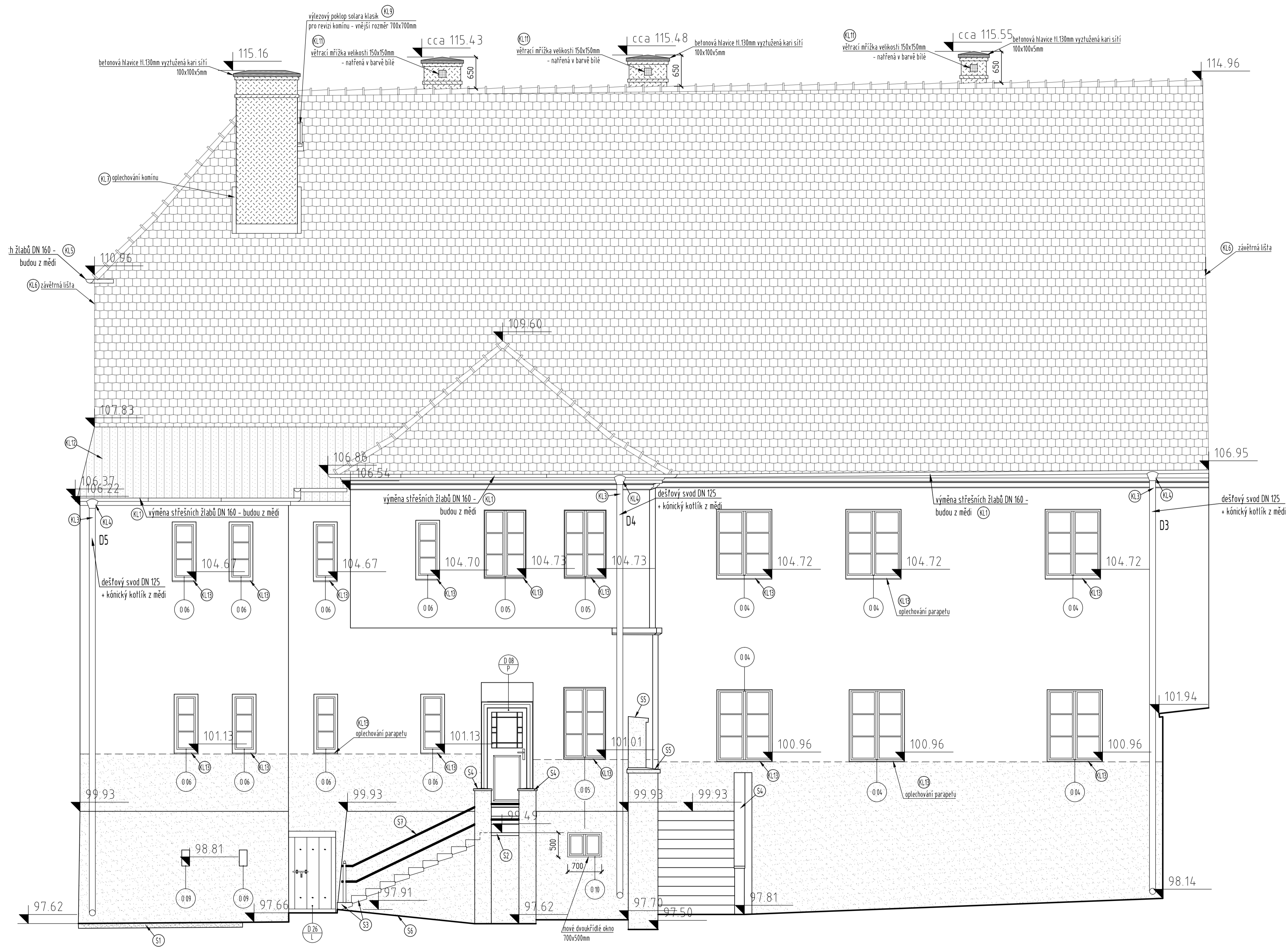


POHLED JIŽNÍ - NAVRHOVANÝ STAV



VÝKRESOVÁ LEGENDA:

- PLOCHY OMÍTEK, KTERÉ JSOU V DOBRÉM STAVU A BUDOU ZACHOVÁNY
- PLOCHY OMÍTEK, KTERÉ JSOU DEGRADOVANÉ VLHKOSTÍ - BUDOU OTLUČENY A NAHRÁZENY SANAČNÍMI OMÍTKAMI
- KERAMICKÁ KRYTINA Z BOBROVEK KLADENÝCH NA HUSTÉ LAŤOVÁNÍ (ŠUPINOVÉ KRYTÍ)
- HLADKÁ DRÁŽKOVÁ KRYTINA Z MĚDI
- OPRAVA STÁVAJÍCÍCH KOMÍNŮ - KOMÍNY BUDOU NAD STŘEŠNÍM PLÁŠTĚM PŘEZDĚNY, TVARY KOMÍNOVÝCH HLAVIC BUDOU PROVEDENY PODLE PROJEKTOVÉ DOKUMENTACE A BUDOU UKONČENY NOVÝMI BETONOVÝMI HLAVICEMI ZAKRÝVAJÍCÍMI PRŮDUCHY - PŘEZDĚNÍ BUDE PROVEDENO Z PLNÝCH PÁLENÝCH CHEL PZO/MCS, OMÍTKA BUDE PROVEDENA JEDNOVRSTVÁ HLADKÁ VÁPNOCEMENTOVÁ, FASÁDNÍ NÁTĚR BUDE PROVEDEN V BÍLE BARVĚ (SUKÁTOVÝ)
- NOVÝ VYSTUPLUJÍCÍ SOKL PROVEDENÝ V OMÍTCE
- NOVÉ ŠAMBRÁNY KOLEM OKEN PROVEDENÉ V OMÍTCE
- NOVÁ ŘÍMSA PROVEDENÁ V OMÍTCE
- STÁVAJÍCÍ KOVANÉ ZÁVLÁČE BUDOU OČIŠŤENY A NATŘENY REAKTIVNÍM ANTIKOROZÍM ZÁKLADOVÝM NÁTĚREM A VRCHNÍ NÁTĚR BUDE PROVEDEN V BARVĚ FASÁDY
- SOCHA SV. FLORIÁNA BUDE ZREŠTAUROVÁNA A OPĚTIVNĚ KRYTA OCHRANNOU SÍŤÍ PROTI PTÁČKŮM
- STÁVAJÍCÍ DVÍŘKA ELEKTRONÉ ROZVODNICE BUDOU NATŘENA V BARVĚ FASÁDY
- NÁDECHOVÝ OTVOR VĚTRANÝCH PODLAH BUDE KRYTÝ ATYPICKOU MŘÍŽKOU 150X150MM
- STÁVAJÍCÍ TAŠKY KRYJÍCÍ KORUNU BRÁNY BUDOU SEJMUTY A NAHRÁZENY BOBROVKAM, KTERÉ BUDOU KLADENY DO MALTY. PO SEJMUTÍ STÁVAJÍCÍCH TAŠEK BUDE KORUNA ZDI OČIŠŤENA OD MALTY A V PŘÍPADĚ NUTNOSTI ZPEVNĚNA PŘESPÁROVÁNÍM.
- VYBOURAT NEFUNKČNÍ BETONOVOU ŽUMPU. PO VYBOURÁNÍ BUDE PROVĚŘENO ZÁKLADOVÉ ZDOVO ODVODOVÉ ZDI PŘÍSTAVKU. PŘÍPADNĚ BUDE PŘEZDĚNO. VÝKOP BUDE ZASYPÁN S TÍM, ŽE ZEMINA BUDE HUTNĚNA PO VRSTVÁCH
- STÁVAJÍCÍ BETONOVÁ DLÁŽBA BUDE VYBOURÁNA VĚTNĚ JALOVÉHO BETONOVÉHO STUPNĚ DLÁŽBA BUDE NAHRÁZENA CHELNOU DLÁŽBOU KLINKER 260 x 140 x 50mm (DLÁŽBA ANTIQUE ČERVENÁ SVĚTLÁ)
- STÁVAJÍCÍ BETONOVÉ STUPNĚ BUDOU VYBOURÁNY. BUDOU NOVĚ VYZDĚNY Z LÍCOVÝCH CHEL KLINKER 260 x 140 x 50mm (DLÁŽBA ANTIQUE ČERVENÁ SVĚTLÁ)
- BETONOVÉ DESKY KRYJÍCÍ KORUNU SLoupKŮ A ZDĚNÉHO ZÁBRADLÍ BUDOU OSTRANĚNY. U SLoupKŮ BUDOU NAHRÁZENY NOVÝMI BETONOVÝMI DESKAMI (PLOTOVÉ STRÍŠKY) - 390 x 390 x 65mm - HLADKÉ. ZDĚNÉ ZÁBRADLÍ BUDE NOVĚ KRYTO ZÁKRYTOVÝMI BETONOVÝMI DESKAMI 270 x 390 x 55mm - HLADKÉ.
- CHELNÁ KORUNA ZDI BUDE PŘESPÁROVÁNA.
- NOVÁ CHELOVÁ DLÁŽBA KLADĚNÁ DO ŠTĚRKOPÍSKOVÉHO LOŽE - KLINKER 260 x 140 x 50mm (DLÁŽBA ANTIQUE ČERVENÁ SVĚTLÁ) - ROZSAH VIZ PŮDORYS PRŮZEMÍ
- STÁVAJÍCÍ ZÁBRADLÍ BUDE OČIŠŤENO OD RZU A NATŘENO REAKTIVNÍM ANTIKOROZÍM ZÁKLADOVÝM NÁTĚREM, VRCHNÍ NÁTĚR BUDE PROVEDEN KOVÁŘSKOU BARVOU. BUDE DOPLNĚNA SPOJNÍ ČÁST ZÁBRADLÍ Z TYČOVINY - PROVĚST PODLE STÁVAJÍCÍHO MŮDLA

VEDOUcí PROJEKTANT	MARTIN VOLEJNÍK	MARTIN VOLEJNÍK - PROJECE PLZEŇSKÁ 215445, PRAHA 5 TEL: +420 607 627 180 E-mail: martin.volejnik@scenam.cz	
VYPRACOVAL	MARTIN VOLEJNÍK		
SPOLUPRÁCE	ING. RADKA PĚKŇNÁ		
INVESTOR	MĚSTO BENÁTKY NAD JIZEROU		
OBJEKT:	BENÁTKY NAD JIZEROU ČP. 21 - ZUŠ J. A. BENDY CELKOVÁ OPRAVA OBJEKTU	DATUM	DUBEN 2015
VÝKRES:	POHLED JIŽNÍ - NAVRHOVANÝ STAV	ČÍSLO ZAKÁZKY	10/15
		STUPĚŇ	DPS
		MĚŘÍTKO	1:50
		ČÍSLO PÁRE :	
		ČÍSLO VÝKRESU :	<b>D.17</b>