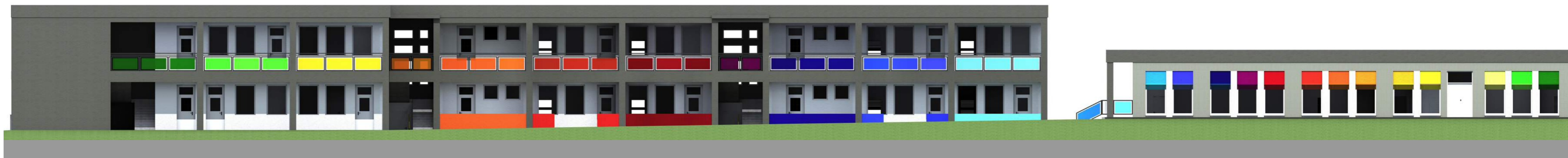


POHLED JIŽNÍ



POHLED SEVERNÍ



**POZNÁMKA:**

- BAREVNÉ ŘEŠENÍ RAL JEDNOTLIVÝCH PLOCH A ZÁBRADLÍ BUDE URČENO INVESTOREM, PROVOZOVATELEM, AD A TD PŘED PROVEDENÍM ZAPOČETÍM STAVEBNÍCH PRACÍ
- BAREVNÉ ŽALUZIE JSOU POUZE IDEOVÉ ŘEŠENÍ - NENÍ SOUČÁSTÍ PROJEKTOVÉ DOKUMENTACE PRO PROVEDENÍ STAVBY

**UPOZORNĚNÍ:**

- VEŠKERÉ HRANICE, ROZMĚRY A VÝŠKOVÉ ÚROVNĚ BUDOU OVĚŘENY NA STAVBĚ PŘED VÝSTAVBOU, JAKÉKOLI NESROVNALOSTI BUDOU KONZULTOVÁNY S PROJEKTANTEM
- PRO ÚČELY KOORDINACE, MUSÍ VŠECHNY PROFESY PŘEDNOSTNĚ ZKONTROLOVAT SVĚ INFORMACE I S OHLEDEM NA POTŘEBNĚ NAVAZUJÍCÍ PROFESY PŘED REALIZACÍ A JAKÉKOLI NESROVNALOSTI IHNEDE OZNÁMIT PROJEKTANTOVI
- INFORMACE Z TOHOTO DOKUMENTU MOHOU BÝT POUŽITY JENOM V SOUVISLOSTI S TÍMTO PROJEKTEM
- INFORMACE NA TOMTO DOKUMENTU NEMOHOU BÝT SVĚVOLNĚ POZMĚNĚNY, DOPLŇOVÁNY NEBO ODSTRAŇOVÁNY
- V PŘÍPADĚ, ŽE BUDE NUTNĚ PROVĚST JAKÉKOLIV ZMĚNY V TOMTO DOKUMENTU, JEDINÝM AUTORIZOVANÝM SUBJEKTEM K TĚMTO ÚKONŮM JE FIRMA SPECTA S.R.O.
- NEZVĚŠUJTE TENTO VÝKRES, NEODMĚŘUJTE Z VÝKRESU!

± 0,000 = 242,90 m.n.m.

NAVRHOVAL	Václav Myslík		<b>SPECTA s.r.o.</b> projektování a realizace staveb
SCHVÁLIL	ing. Martin Gazda		
INVESTOR:	Město BEROUN Husovo náměstí 68, 266 43 Beroun - Centrum		
AKCE:	Beroun, MŠ Pod Homolkou		
SOUBOR:	D.1.1. Architektonicko-stavební řešení		
NÁZEV VÝKRESU:	NOVÝ STAV - IDEOVÉ BAREVNÉ ŘEŠENÍ FASÁDY		
	DATUM	04/2017	
	Č. ZAKÁZKY	S-16-023	
	STUPEŇ PD	DPS	
	FORMÁT VÝKR.	680x297 mm	
	MĚŘÍTKO:	1:50	Č. PŘÍLOHY: D.1.1.b - 32

NA LUHÁCH 14, 400 01 ÚSTÍ NAD LABEM  
IČ: 273 05 350, DIČ: CZ27305350  
telefon: 475 511 441 e-mail: info@specta.cz  
fax: 475 511 443 www.specta.cz