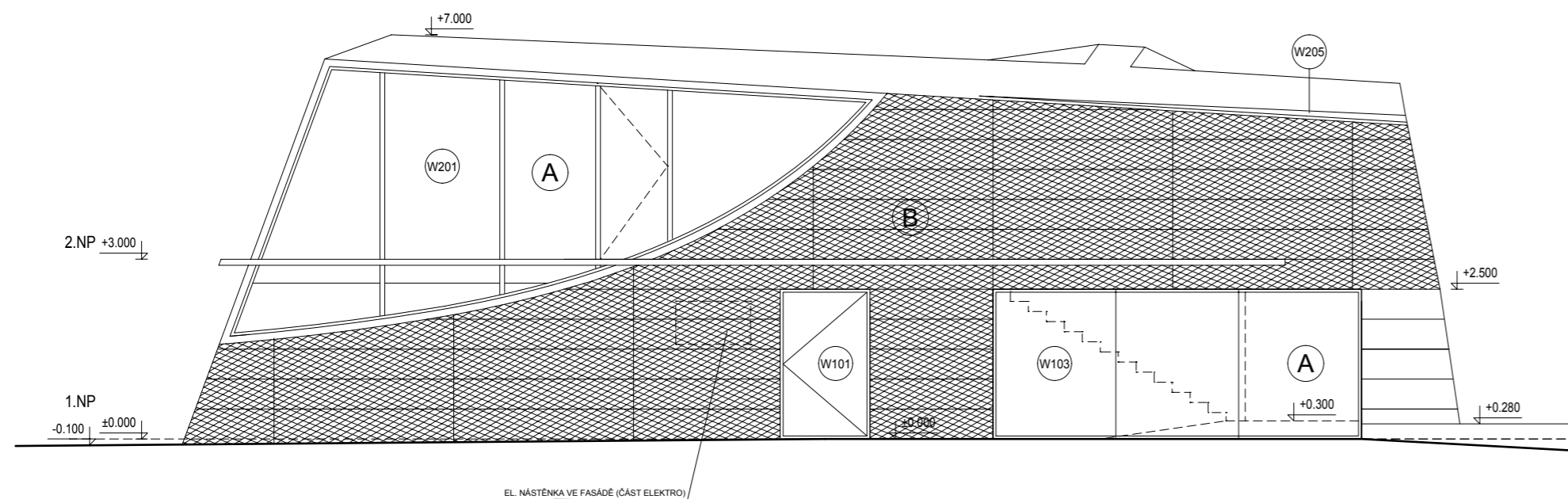
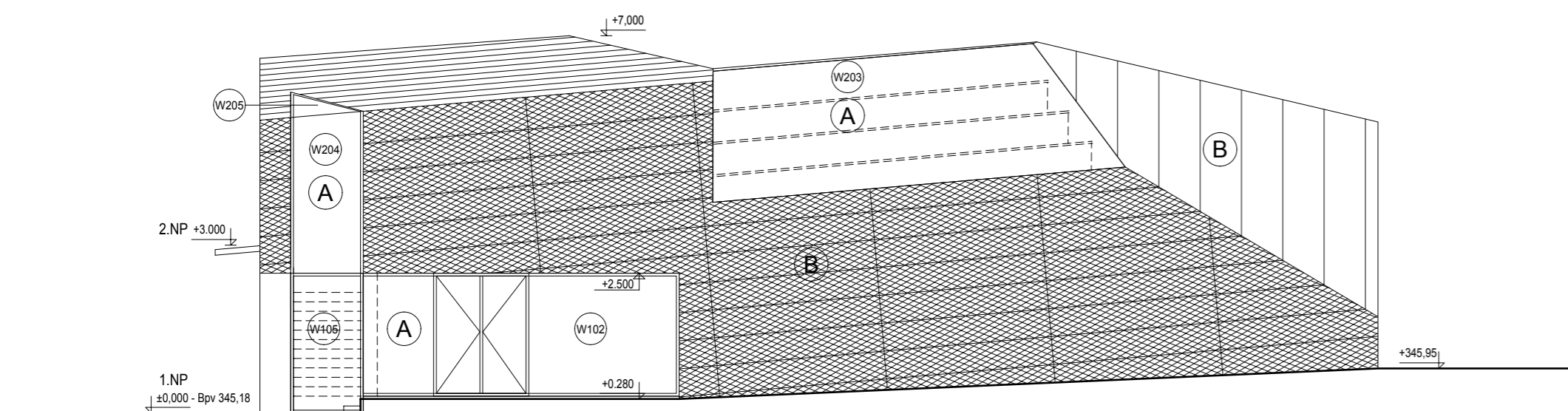


POHLED VÝCHODNÍ



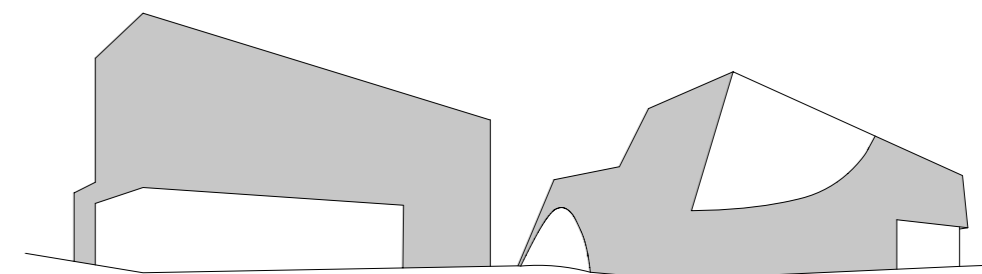
POHLED SEVERNÍ



LEGENDA MATERIÁLŮ

- A** LEHKÝ OBVODOVÝ PĚŠT
SPECIFIKACE VIZ BIL. KNHA
- B** FASÁDA Z PLECHOVÝCH ŠABLON - TAHOKOV
SPECIFIKACE VIZ AD

SCHÉMA



Souřadnicový systém S-JTSK
Výškový systém B.p.v.
modlitebna ±0.00 = 345,20 m n.m.
bytový dům ±0.00 = 346,25 m n.m.

NÁZEV AKCE/TITLE

Společenské centrum
Sedlčany

INVESTOR - OBJEDNAVATEL/CLIENT



Maranatha z.s.
Jemnická 887/4
140 00
Praha 4

GENERÁLNÍ DODAVATEL /GENERAL CONTRACTOR



HSF Systém a. s.
Lihovarská 689/40A
718 00
Ostrava-Kunčičky

ARCHITEKT/ZPRACOVATEL ARCHITEKTONICKÉ ČÁSTI/INVESTIGATOR OF PART

ARCHITEKTONICKÉ A STAVEBNÍ ŘEŠENÍ

A8000

ID datové schránky: bw5zmt8

A8000 s. r. o. | Sidlo
Radniční 136/7370 01 České Budějovice
+420 386 352 737 | cb@a8000.cz

A8000 s. r. o. | Pobočka
Vocelova 578/1,120 00 Praha 2
+420 224 422 411 | praha@a8000.cz

VEDOUČÍ PROJEKTU	Daniel Jeništa
AUTORIZOVANÁ OSOBA	Martin Krupauer
HL. ARCHITEKT PROJEKTU	Daniel Jeništa
HL. INŽENÝR PROJEKTU	Lukáš Fidler
VYPRACOVAL	Lukáš Fidler

STAVEBNÍ OBJEKT/ CONSTRUCTION OBJECT	NÁZEV STAVEBNÍHO OBJEKTU/CONSTRUCTION OBJECT'S NAME	ČÍSLO PÁŘE/ DOCUMENT SET NUMBER
SO 01	MODLITEBNA	
ČÁST DOKUMENTACE/ PART OF DOCUMENTATION	NÁZEV ČÁSTI DOKUMENTACE/PART OF DOCUMENTATION'S NAME	
D1-1	ARCHITEKTONICKO STAVEBNÍ ŘEŠENÍ	

PODLAŽÍ/NIVELETA FLOOR/LEVEL	NÁZEV VÝKRESU/DRAWING NAME	ZÓNA/ZONE
	POHLEDY	

FAZE PD/PHASE OF PD	ČÍSLO ZAKÁZKY/CONTRACT NO.	MĚŘÍTKO/SCALE	FORMÁT/PAPER SIZE	DATUM/DATE
DPS - DOKUMENTACE PRO PŘEVODNÍ STAVBY	16180128	1:100	3A4	2019-02

FAZE PD/PHASE OF PD	STAVEBNÍ OBJEKT/ CONSTRUCTION OBJECT	ČÁST DOKUMENTACE/ PART OF DOCUMENTATION	KÓD PROFESE/ PROFESSIONAL PART CODE	ORIENTAČNÍ ČÍSLO/ NUMBER OF DRAWING	KÓD NÁZVU VÝKRESU/ DRAWING NAME'S CODE	ČÍSLO REVIZE/ NO. OF REVISION
DPS	SO 01	D1-1	ARS	b_08	POHLEDY	00