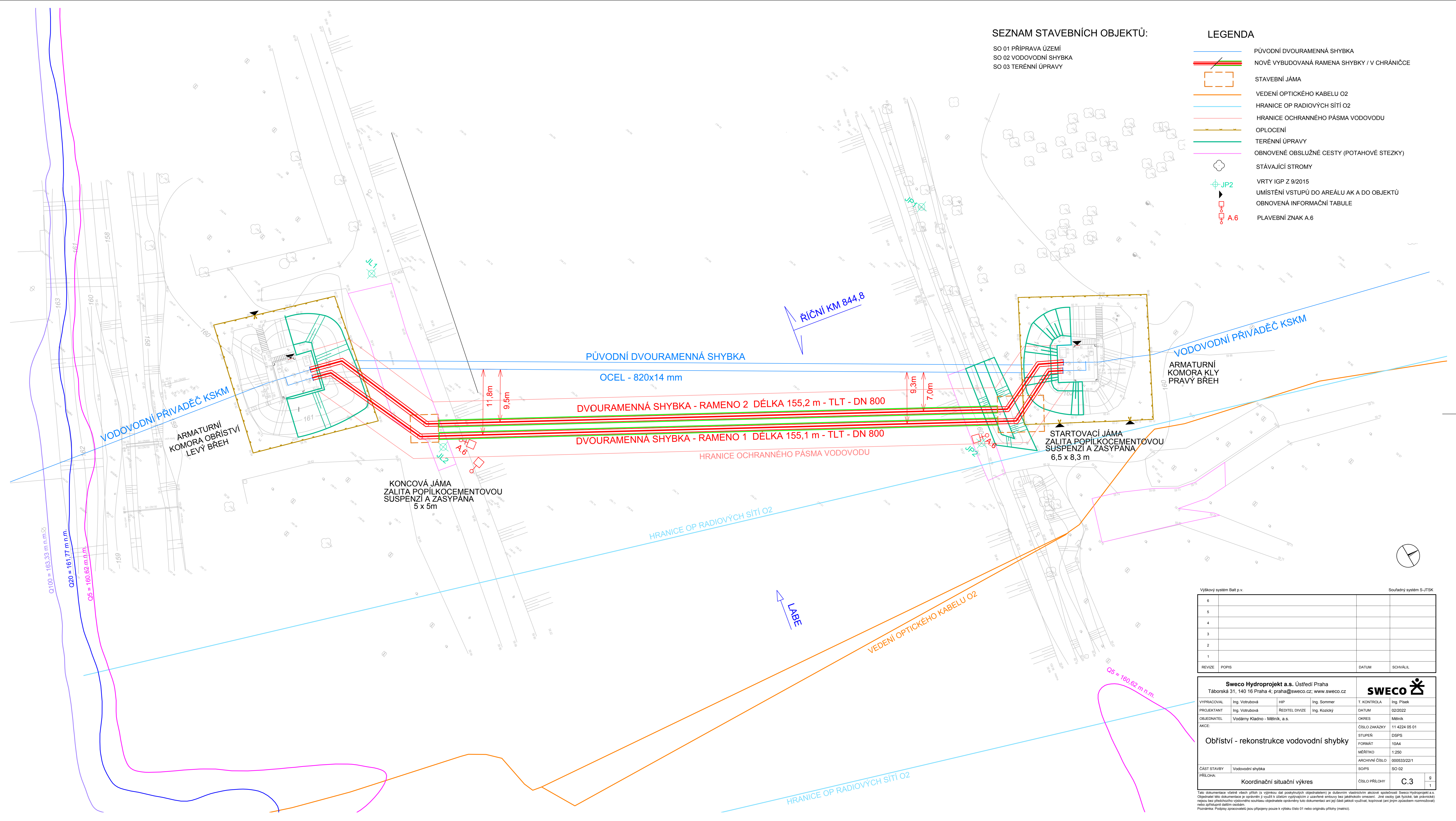


### SEZNAM STAVEBNÍCH OBJEKTŮ:

- SO 01 PŘÍPRAVA ÚZEMÍ
- SO 02 VODOVODNÍ SHYBKA
- SO 03 TERÉNNÍ ÚPRAVY

### LEGENDA

- PŮVODNÍ DVOURAMENNÁ SHYBKA
- NOVĚ VYBUDOVANÁ RAMENA SHYBKY / V CHRÁŇIČCE
- STAVEBNÍ JÁMA
- VEDENÍ OPTICKÉHO KABELU O2
- HRANICE OP RADIOVÝCH SÍTÍ O2
- HRANICE OCHRANNÉHO PÁSMO VODOVODU
- OPLOCENÍ
- TERÉNNÍ ÚPRAVY
- OBNOVENÉ OBSLUŽNÉ CESTY (POTAHOVÉ STEZKY)
- STÁVAJÍCÍ STROMY
- VRTY IGP Z 9/2015
- UMÍSTĚNÍ VSTUPŮ DO AREÁLU AK A DO OBJEKTŮ
- OBNOVENÁ INFORMAČNÍ TABULE
- PLAVEBNÍ ZNAK A.6



REVIZE	POPIS	DATUM	SCHVÁLIL
6			
5			
4			
3			
2			
1			

<b>Sweco Hydroprojekt a.s. Ústředí Praha</b> Tábořská 31, 140 16 Praha 4; praha@sweco.cz; www.sweco.cz				<b>SWECO</b>	
VYPRACOVAL	Ing. Votrubová	HIP	Ing. Sommer	T. KONTROLA	Ing. Pisek
PROJEKTANT	Ing. Votrubová	ŘEDITEL DIVIZE	Ing. Kozický	DATUM	02/2022
OBJEDNATEL	Vodárny Kladrno - Mělník, a.s.			OKRES	Mělník
AKCE:	Obříství - rekonstrukce vodovodní shybky			ČÍSLO ZAKÁZKY	11 4224 05 01
				STUPEŇ	DSPS
				FORMÁT	10A4
				MĚŘITKO	1:250
				ARCHIVNÍ ČÍSLO	000533/2/1
ČÁST STAVBY	Vodovodní shybka			SO PS	SO 02
PŘÍLOHA:	Koordinační situační výkres			ČÍSLO PŘÍLOHY	C.3

Tato dokumentace včetně všech příloh (s výjimkou dat poskytnutých objednatelem) je duševním vlastnictvím akciové společnosti Sweco Hydroprojekt a.s. Objevitel této dokumentace je oprávněn ji využít k dalšímu výstupu z uzavřené smlouvy bez jakýchkoli omezení. Jiné osoby (jak fyzické, tak právnické) nejsou bez předchozího výslovného souhlasu objednatele oprávněny tuto dokumentaci ani její části jakkoli využívat, kopírovat (ani jiným způsobem rozmnožovat) nebo předávat třetím osobám. Poznámka: Přílohy zpracované jsou přílohy pouze k výkresu číslo 01 nebo originálu přílohy (matrice).