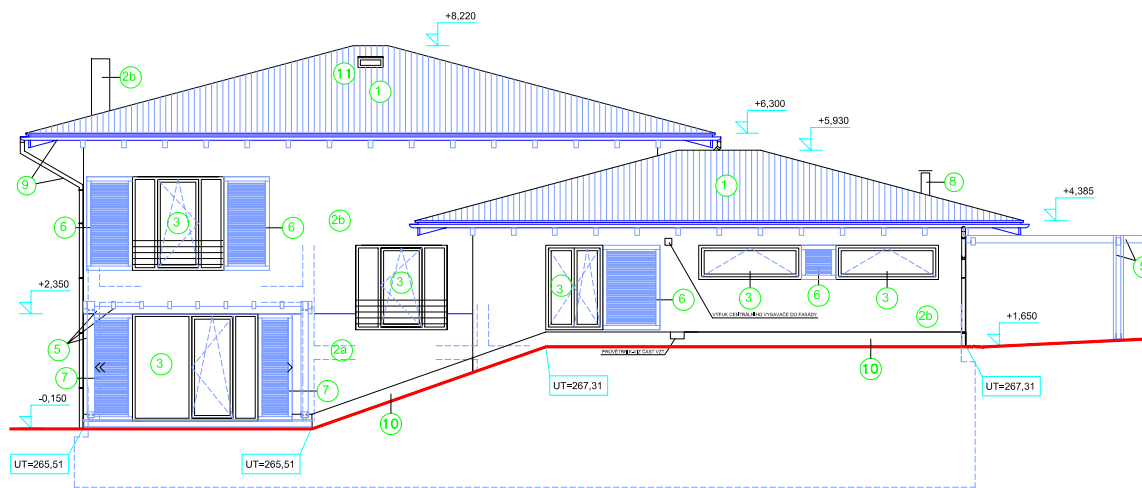
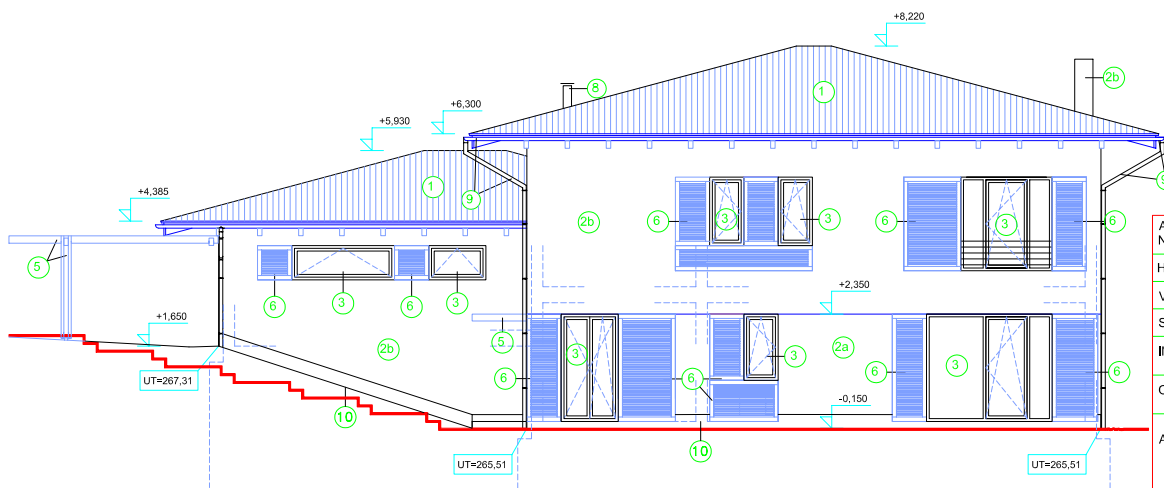




# POHLED BOČNÍ LEVÝ



# POHLED BOČNÍ PRAVÝ



# POHLEDY

M 1 : 100

## LEGENDA OZNAČENÍ :

- ① TAŠKOVÁ STŘEŠNÍ KRYTINA BARVA ČERVENÁ
- ②a OMÍTKA HLADKÁ, JEMNĚ STRUKTUROVANÁ, SILIKON K2, TMAVŠÍ ODTÍN (BARVA DLE TECH. ZPRÁVY, ODDÍL MATERIÁLOVÉ ŘEŠENÍ)
- ②b OMÍTKA HLADKÁ, JEMNĚ STRUKTUROVANÁ, SILIKON K2, SVĚTLÝ ODTÍN (BARVA DLE TECH. ZPRÁVY, ODDÍL MATERIÁLOVÉ ŘEŠENÍ)
- ③ OKNA, DVEŘE – DŘEVĚNÁ, BARVA SVĚTLÁ HNĚDÁ
- ④ GARÁŽOVÁ SEKČNÍ VRATA, BARVA DLE OKEN
- ⑤ DŘEVĚNÁ PERGOLA—BARVA DLE OKEN
- ⑥ DŘEVĚNÝ FASÁDNÍ PANEL—BARVA DLE OKEN
- ⑦ DŘEVĚNÝ POSUVNÝ PANEL—BARVA DLE OKEN
- ⑧ KOVOVÉ ODKOUŘENÍ KOMÍNA
- ⑨ TITANZINKOVÉ DEŠŤOVÉ OKAPY A SVODY
- ⑩ OMÍTKA MOSAIKPUTZE 60 (BARVA DLE TECH. ZPRÁVY, ODDÍL MATERIÁLOVÉ ŘEŠENÍ)

— ROZHRANÍ EXTRUDOVANÉHO A FASÁDNÍHO POLYSTYRENU  
ZAKLÁDACÍ LIŠTA VIZ. KNIHA DETAILŮ



**RD03300**

±0,000=265,66

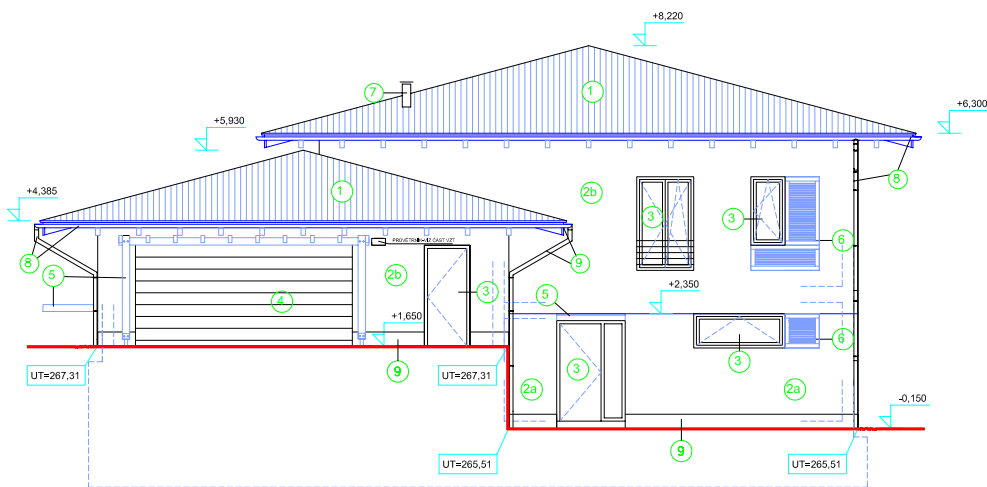
p.č.846/69-1278 m2

**6+kk**

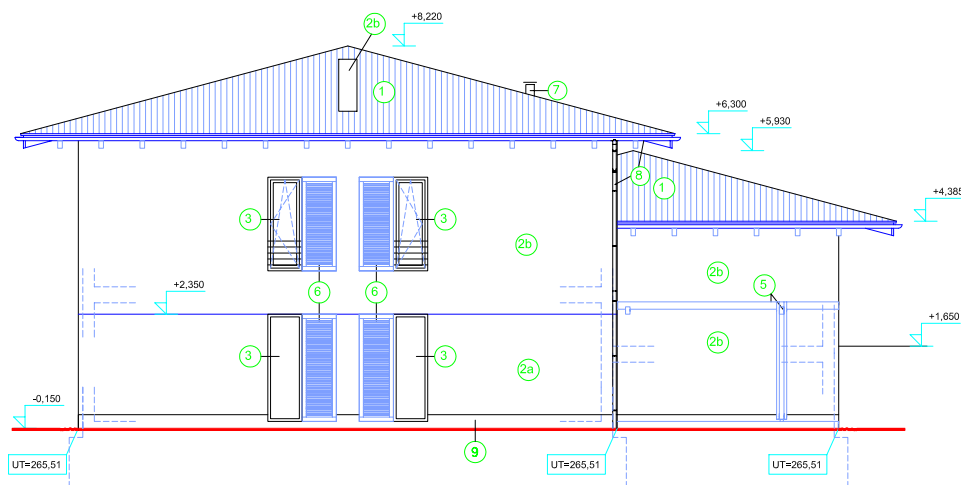
UŽITNÁ PLOCHA  
301,9 M2

AUTOR ARCHITEKT- NICKÉ STUDIE	ing. arch. Eva Heyworth, Heyworth studio - architekti Prvního pluku 17, 186 00 Praha 8	
HLAVNÍ INŽENÝR	ing. arch. Pavel Červený	
VYPRACOVAL	ing. Dalibor Pšenička	HABRMANOVA 323, 500 02 HRADEC KRÁLOVÉ 2 IČ 25951475, DIČ CZ25951475 tel. 495 531 155, fax 495 531 156
STAVEBNÍ ÚŘAD	Černošice	
INVESTOR	Skanska Program Komfort, s.r.o. Kubánské náměstí 11, 100 05 Praha 10	Č. ZAKÁZKY 211/2005 DATUM 08/2005 STUPEŇ PD PP MĚŘÍTKO 1:100
OBJEDNATEL	Skanska CZ, a.s., División Project Development Kubánské náměstí 11, 100 05 Praha 10	
AKCE :	RODINNÉ DOMY ČERNOŠICE - "SLUNNÝ VRCH"	PŘÍLOHY PP-AR.08b
OBJEKT :	RD03300	
PŘÍLOHA :	POHLEDY	

# POHLED VSTUPNÍ



# POHLED ZADNÍ



# POHLEDY

M 1 : 100

## LEGENDA OZNAČENÍ :

- ① TAŠKOVÁ STŘEŠNÍ KRYTINA BARVA ČERVENÁ
- ②a OMÍTKA HLADKÁ, JEMNĚ STRUKTUROVANÁ, SILIKON K2, TMAVŠÍ ODSTÍN (BARVA DLE TECH. ZPRÁVY, ODDÍL MATERIÁLOVÉ ŘEŠENÍ)
- ②b OMÍTKA HLADKÁ, JEMNĚ STRUKTUROVANÁ, SILIKON K2, SVĚTLÝ ODSTÍN (BARVA DLE TECH. ZPRÁVY, ODDÍL MATERIÁLOVÉ ŘEŠENÍ)
- ③ OKNA, DVEŘE – DŘEVĚNÁ, BARVA SVĚTLÁ HNĚDÁ
- ④ GARÁŽOVÁ SEKČNÍ VRATA, BARVA DLE OKEN
- ⑤ DŘEVĚNÁ PERGOLA–BARVA DLE OKEN
- ⑥ DŘEVĚNÝ FASÁDNÍ PANEL–BARVA DLE OKEN
- ⑦ KOVOVÉ ODKOURENÍ KOMÍNA
- ⑧ TITANZINKOVÉ DEŠŤOVÉ OKAPY A SVODY
- ⑨ OMÍTKA MOSAIKPUTZE 60 (BARVA DLE TECH. ZPRÁVY, ODDÍL MATERIÁLOVÉ ŘEŠENÍ)

— ROZHRANÍ EXTRUDOVANÉHO A FASÁDNÍHO POLYSTYRENU  
ZAKLÁDACÍ LIŠTA VIZ. KNIHA DETAILŮ

**RD03300**  
±0,000=265,66  
p.č.846/69-1278 m2

**6+kk**

UŽITNÁ PLOCHA  
301,9 M2

AUTOR ARCHITEKTONICKÉ STUDIE	ing. arch. Eva Heyworth, Heyworth studio - architekti Prvního pluku 17, 186 00 Praha 8	ARCHITEP s.r.o.
HLAVNÍ INŽENÝR	ing. arch. Pavel Červený	
VYPRACOVAL	ing. Dalibor Pšenička	HABRMANOVA 323, 500 02 HRADEC KRÁLOVÉ 2 IČ 25951475, DIČ CZ25951475
STAVEBNÍ ÚŘAD	Černošice	
INVESTOR	Skanska Program Komfort, s.r.o. Kubánské náměstí 11, 100 05 Praha 10	tel. 495 531 155, fax 495 531 156
OBJEDNATEL	Skanska CZ, a.s., Dívčie Project Development Kubánské náměstí 11, 100 05 Praha 10	
AKCE:	RODINNÉ DOMY ČERNOŠICE - "SLUNNÝ VRCH"	Č. ZAKÁZKY 211/2005
OBJEKT:	RD03300	DATUM 08/2005
PŘÍLOHA:	POHLEDY	STUPĚN PD PP
		MĚŘITKO 1:100
		PŘÍLOHY PP-AR.08a

## 2.NADZEMNÍ PODLAŽÍ

M 1 : 50

### TAB.MÍSTNOSTÍ 2.NP

OZN.	NÁZEV MÍSTNOSTI	M <sup>2</sup>	PODLAHA	STĚNY	STROP
3.01	obstara	19,4	DRÁHELNÁ (PLOVOUCÍ POKLAD)	SAKOVÁ OHTA	SAKOVÁ OHTA
3.02	ložnice I.	17,4	DRÁHELNÁ (PLOVOUCÍ POKLAD)	SAKOVÁ OHTA	SKP POKLAD
3.03	spálarna v WC I.	7,1	KERAMICKÁ DLAŽBA	SAKOVÁ OHTA	SKP POKLAD
3.04	ložnice II.	16,8	DRÁHELNÁ (PLOVOUCÍ POKLAD)	SAKOVÁ OHTA	SKP POKLAD
3.05	ložnice III.	15,3	DRÁHELNÁ (PLOVOUCÍ POKLAD)	SAKOVÁ OHTA	SKP POKLAD
3.06	ložnice IV.	12,1	DRÁHELNÁ (PLOVOUCÍ POKLAD)	SAKOVÁ OHTA	SKP POKLAD
3.07	ložnice V.	15,3	DRÁHELNÁ (PLOVOUCÍ POKLAD)	SAKOVÁ OHTA	SKP POKLAD
3.08	ložnice VI.	7,8	DRÁHELNÁ (PLOVOUCÍ POKLAD)	SAKOVÁ OHTA	SKP POKLAD
3.09	spálarna v WC II.	15,3	KERAMICKÁ DLAŽBA	SAKOVÁ OHTA	SKP POKLAD
3.10	terasa	2,5	KERAMICKÁ DLAŽBA	SAKOVÁ OHTA	SKP POKLAD
1.10	vestibule				

úžitná plocha celková	301,9
úžitná plocha obytné části	263,1
úžitná plocha garáže	38,8
terasa	24,3

### LEGENDA MATERIÁLŮ :

	ZDIVO Z OH.BLOKŮ KONVEXNĚ ZA P+D P15, NA MALTU POROTHERM M10		TEPELNÁ IZOLACE
	PRŮČKY Z CHEL. POROTHERM 11,5 P+D (RESP.6,5 P+D) P10,		

### LEGENDA ZNAČENÍ :

	• - POŽÁRNÍ UZÁVĚR; POŽÁRNĚ ODOLNOST DLE POŽÁRNÍ ZPRÁVY
	— OCELOVÝ NOSNÍK
	— JALOVÝ STUPEŇ SCHODIŠTĚ
	— DRÁŽKA PRO ROZVOVY INSTALACÍ
	DVĚŘE S DRÁŽKOVOU ZÁRUBNÍ
	DVĚŘE S OCELOVOU ZÁRUBNÍ

### LEGENDA POPISU:

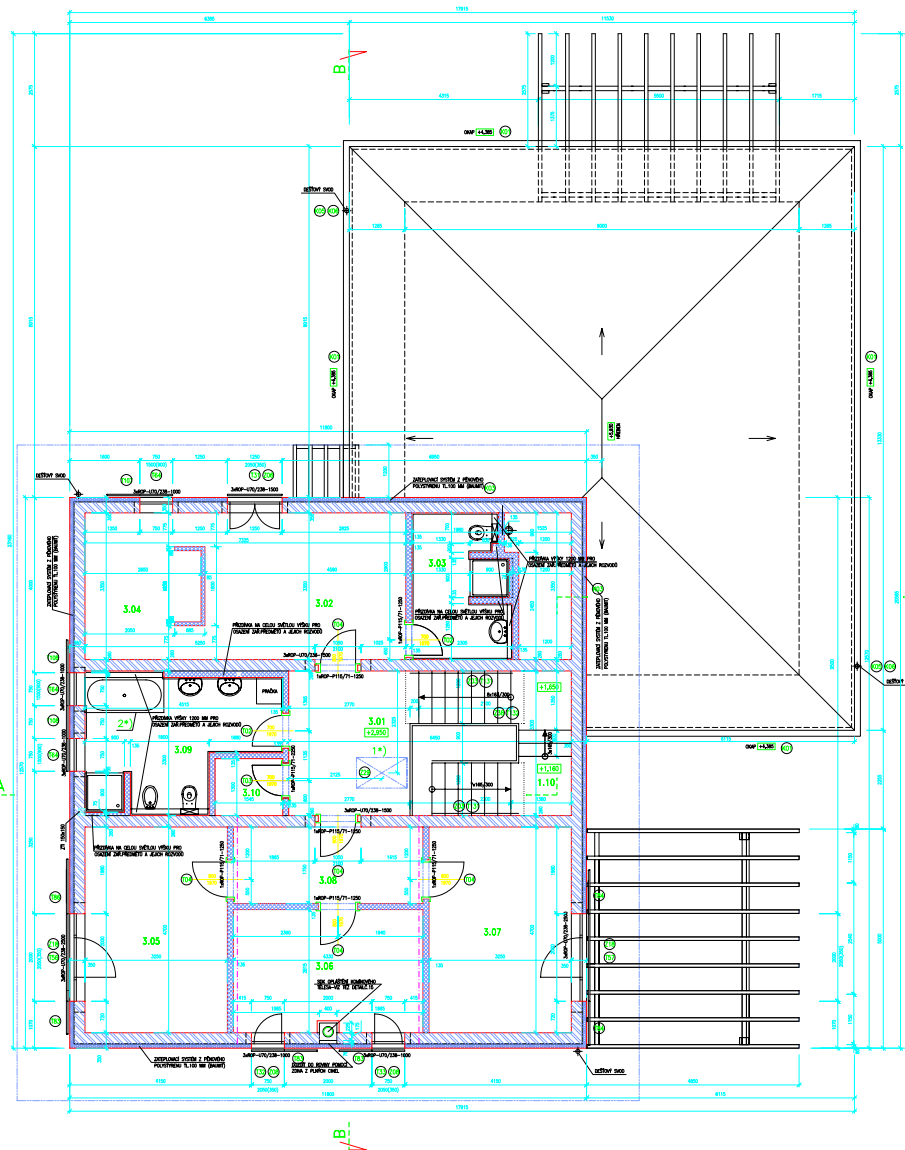
- 1\*) TYPY ZATEPLENÝ VÝŠĚ 1150/700 MM DO PŮDŇNHO PROSTORU SE STANOVACÍMI AL SCHODY - VIZ ZÁMEČNÍKÉ VÝKRESY
- 2\*) V MÍSTĚ ČIŠTĚHO KUSU KANALIZACE (NESPV PODEZVONCE VAN) OSADIT PLASTOVÁ REZEVNÍ DVĚŘA Ø100/100 MM; KOORDINOVAT SE ŽTI

### POZNÁMKA :

- 1 OBNOVENÉ ZDIVO DOMU BUDE OPATŘENO ZATEPLENACÍ SYSTÉMEM Z PĚNĚNOHO POLYSTYRENU TL100 MM. ZATEPLENÍ BUDE PROVÁDĚNO DLE TECHNOLOGICKÝCH PŘEDPISŮ SYSTÉMU "BALMIT". ZATEPLENÍ OSTĚNÍ A NADPRÁČÍ GARÁŽOVÝCH VÝVĚJ - TL30 MM
- 2 NA VŠECH STĚNÁCH BUDE VYTVOŘEN SOŠL ZE STĚLNĚHO MATERIÁLU JAKS JE NA PODLAŽÍ, KDE JSOU NA PODLAŽÍCH MATEŘY, BUDE ZE STĚLNĚHO MATERIÁLU NA ŽDĚ VYTVOŘEN TYPYVÝ ŠOKL 40x80 MM, KDE JSOU DRÁHOVÉ, BUDOU NA STĚNÁCH PŘESLOVĚ LÍŠTY, KDE JE NA PODLAŽÍ MATEŘ BUDE NA STĚNÁCH Z MATEŘ VYTVOŘEN SOŠL DO V=100 MM
- 3 PŘECHOD MATERIÁLŮ NA PODLAŽÍCH MEZI DVĚMA MÍSTNOSTI BUDE PROVĚDĚN PŘECHODOVOU "AL" LÍŠTOU POD DVĚŘNÍ KŘÍDELEM. VNITŘNÍ DVĚŘE BUDOU MEZ PŘEMĚ
- 4 VŠEČNĚ ODFĚVNĚ PRVKY PŘED OSAZENÍM DO KOE DOKONČE NAMAPRECHOVAT; VISTELNĚ ČÁSTI DRÁČKY BUDOU HOBLOVANĚ
- 5 VNITŘNÍ VÝROVŇAVACÍ SCHODIŠTĚ-BETONOVĚ PREFAB SCHODIŠTOVÉ PRVKY "BEST-CANTO" V KOMBINACI S BET.ZÁRUBNOU DLAŽBOU
- 6 VNITŘNÍ SCHODIŠTĚ BUDE PROVÁDĚNO JAKO ŽELEZOBETONOVĚ "TŘEŽTA" S DRĚVNĚM OBKLÁDEM - VIZ STATICKÁ ČÁST PROJEKTU
- 7 ULOŽENÍ OCELOVÝCH NOSNÍKŮ PŘEKLADŮ U VJEZDU DO GARÁŽE BUDE MIN.150 MM, OCELOVÉ PRŮČKY OSÁZOVANĚ V RAMCI JEDNOHO PŘEKLADU BUDOU VZÁJEMNĚ SPÁJENÝ POMOČÍ RAMŇOVÝCH SPOJEC; OCELOVÉ NOSNÍKY SKRYTĚ V KČI STROPU-VIZ STATICKÁ ČÁST PROJEKTU
- 8 NOSNĚ ZDIVO I STROPNÍ KČE BĚŽKOVANĚHO STROPU BUDE PROVĚDĚNA DĚLE TECHNOLOGICKÝCH PŘEDPISŮ SYSTÉMU "POROTHERM"
- 9 STAVEBNÍ PŘÍPRAVENOST PRO OSÁZENÍ DVĚŘÍ DO OCELOVÝCH ZÁRUBNÍ BUDE STAVEBNÍ OTVOR VELIKOSTI : ŠÍŘKA DVĚŘÍ = 100 MM A VÝŠKA DVĚŘÍ = 50 MM; U ZDĚNEK KČI BUDE NADPRÁČÍ VYTVOŘENO KAPKOVÝM PŘEČNÍM REZÁVEM ØP=115/1171 KČI ØP=115/1218
- 10 VŠEČNĚY OMIŤANĚ HRANÝ ZDĚNEK KONSTRUKCI BUDOU POD OMIŤKOU CHAMRÁVĚ ZTĚLUJÍCÍM PRŮPĚJ
- 11 KČI ZDIVA JSOU VČETNĚ OMIŤEK
- 12 MATERIÁLNĚ INSTALAČNÍCH PŘÍRŮK JE STĚNĚY JAKO U PŘEČK
- 13 PŘEČKŮ PROVÁDĚT S NOSNĚM ZDVM POMOČÍ KAPES PROVEDENÝCH V NOSNĚM ZDVM
- 14 PERGOLY VIZ SAMOSTATNÝ VÝKRES Č.PP-AR.20

**RD03300**  
 ±0,000±265,6E  
 p.č.846/69-1278 m2  
**6+kK**  
 ÚŽITNÁ PLOCHA  
 301,9 M2

AUTOR ARCHITEKTURA	Ing. arch. Eva Heyworth, Heyworth studio – architekti	ARCHITEKT	HABERMANOVA 323, 500 02 HRADEC KRÁLOVĚ 3
MĚŘÍTELSKÝ NÁČRTEK	Příntho plany 17, 186 00 Praha 8	INVESTOR	146 495 031 105, fax 495 031 106
VÝKONKOVÁ	Ing. arch. Peter Červený	OBKEDNATEL	Skanska CZ, a.s., Divize Project Development Kubenského náměstí 11, 100 05 Praha 10
STAVEBNÍ ŮRÁD	Deniselec	PRŮVĚR	Č. ZAKAZKY 211/2005
INVESTOR	Skanska Program Komfort, s.r.o., Kubenského náměstí 11, 100 05 Praha 10	ARKE	DATUM 08/2005
OBKEDNATEL	Skanska CZ, a.s., Divize Project Development Kubenského náměstí 11, 100 05 Praha 10	STUPEŇ PD	PP
ARKE	RODINNĚ DOMY ČERNŠOVICE – "SLUNNÝ VRCH"	MĚŘÍTKO	1:50
OBJEKT	RD03300	PLOCHA	2.NADZEMNÍ PODLAŽÍ
PRŮVĚR			PP-AR.05



### STANDARDSY POVRCHŮ :

NÁTER BET.MAZANINĚY – MATNÝ PROTISLUZNÝ HYDROIZOLAČNÍ NÁTER "ETERNAL STABIL" (AUSTIS s.r.o.)  
 KERAMICKÁ DLAŽBA – "Baleary GA35392 (392 Cabrera)" 300/300, ORANŽOVÁ, Bohemia Gres – ZÁDĚRŮ, CHODBA, SPÍŽ, KOMBINA; SOŠL TYPYVÝ VÝŠKY 80 MM V RAMCI DOVÁVKY DLAŽBY; SPÁROVÁNÍ V BARVĚ SĚDE  
 KERAMICKÁ SCHODIŠTOVÁ DLAŽBA – TYPOVÁ SCHODIŠTOVÁ DLAŽBA (VČETNĚ TYPYVÝHO SOŠLU 80 MM) S PROTISLUZNOU  
 OBRANOU OKRAJE STUPNĚ, ORANŽOVÁ, Bohemia Gres-SCHODIŠTĚ Z GARÁŽE DO 1.NP; SPÁROVÁNÍ V BARVĚ SĚDE  
 KERAMICKÁ DLAŽBA – "Stucco GARF011" 250/250, ORANŽOVÁ, RAKO – WC, KOUPELNY; SPÁROVÁNÍ V BARVĚ SĚDE  
 DRÁHELNÁ (PLOVOUCÍ) PODLAHA – "Duh Váň", Magnum; SOKLOVĚ LÍŠTY "Predosa", PŘECHODOVĚ LÍŠTY "Dinulane"  
 DRÁHELNÁ SCHODIŠTĚ A PODESTY – MASIV DUB (STUPNĚ 30 MM, PODSTUPNICE 25 MM) SOKLOVĚ LÍŠTY OTTO PLOVOUCÍ PODLAHY (VIZ VÍŠE)  
 KER.OBKLDKY STĚN – "Stucco WATK110", 250/330, SVĚTLĚ ORANŽOVÁ, RAKO; SPÁROVÁNÍ V BARVĚ BÍLĚ;  
 VLOŽENĚ PRVKY "Stucco WLRG003", 250/60, RAKO  
 MALBY – OČIŠŤOVACNĚ, BÍLĚ – "PRIMALEX POLAR"